



GUYENNE ENCHÈRES
COMMISSAIRE PRISEUR • COMMISSAIRE DE JUSTICE
ANNABELLE SAFFORES



SCP GRANIER & DAVID
HUISSIERS DE JUSTICE ASSOCIÉS
Qualifiés Commissaires de
Justice

CHÂTEAU MARCELLUS

BIENS DÉPENDANTS DE LA SOCIÉTÉ ORIGINES



15 & 16 JANVIER 2025 - 14H00

**VENTE SUR PLACE :
LE CHÂTEAU • 47200 MARCELLUS**



RUBIN (XIX^{ÈME}),
«HÉRCULE TERRASSANT LE LION DE NÉMÉE»,
grande sculpture en bronze à patine verte brun,
hauteur : 199 cm
10 000€ - 15 000€

VENTE CHÂTEAU MARCELLUS

MOBILIER ET OBJETS D'ART

MERCREDI 15 JANVIER 2025, 14H00,

EXPOSITIONS :

Mardi 14 janvier 2025 : de 10h00 à 12h00 et de 14h00 à 18h00

Mercredi 15 janvier 2025 : de 10h00 à 12h00



DEUX PAIRES DE COLONNES DORIQUES,

Le fût monolithe reposant sur une base cubique. Marbre rouge de Rance et pierre calcaire. Epoque 18^e. Bases postérieures. hauteur : 234 cm Accidents.

3 500 € - 4 000€



**FERDINAND FAIVRE(1860 - 1937),
LA PREMIÈRE RÉVERIE.**

Une élégante jeune fille est assise sur un trône capitonné dans un décor végétal luxuriant. Le regard lointain, elle semble s'abandonner à la rêverie... Grès plein émaillé par Emile Muller - Céramiste (1823 - 1889). Haut 96 cm - Larg 60 cm - Prof. 45 cm, Accident au pied et restaurations

3 000 € - 4 000€



ECOLE ITALIENNE DÉBUT XVIII^{ÈME} - NEPTUNE. SCULPTURE EN MARBRE BLANC DANS LE GOÛT DE L'ANTIQUE.

Dieu Romain de la mer, des îles, des fleuves et de la navigation, ici représenté nu, légèrement déhanché et adossé à un tronc d'arbre. Son pied droit repose sur une amphore de laquelle l'eau s'écoule à ses pieds, sa main droite tient une guirlande de feuillages aquatiques marquée par son index. Sa chevelure est longue et légèrement bouclée, sa barbe est également longue et fournie. hauteur : 112 cm. Sur un socle en bois.

3 500 € - 4 000€



XIX^{ÈME} - MIROIR EN BOIS DORÉ DE STYLE LOUIS XV. BORDÉ D'UNE DOUBLE FRISE DE PERLES ET D'ENTRELACS,

le miroir est surmonté d'un décor de rinceaux et de fleurs ajourés, flanqué d'oiseaux les ailes déployées. Deux chutes de fleurs ornent le haut du miroir. 200 x 132 cm

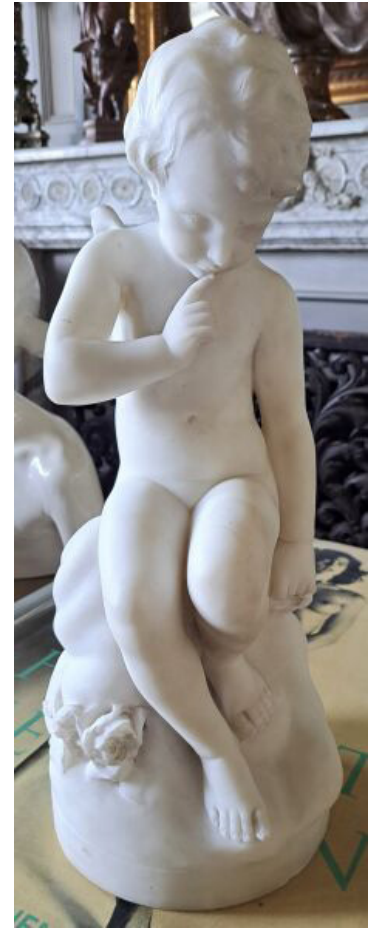
800 € - 1 000€



ITALIE XVIII^{ÈME}, AUTEIL DE COMPAGNON, L'AUTEIL PRINCIPAL AVEC SES PIQUE-CIERGES, SURMONTÉ D'UNE NICHE POUVANT ACCUEILLIR UN BUSTE,

est encadré des colonnes doubles à chapiteaux corinthiens, les murs à décor de pilastres et de cadres moulurés. Le plafond voûté à décor de caissons. Bois peint à l'imitation du marbre et doré.
80 x 1230 x 52 cm

1 000 € - 1 200€



GUGLIELMO PUGI (1850-1915), D'APRÈS FALCONET, L'AMOUR PENSIF,

en marbre blanc de Carrare signé au dos, hauteur : 52 cm

500 € - 800€



PAR PIERRE-PHILIPPE THOMIRE, D'APRÈS UN MODÈLE DE CLAUDE MICHALLON, STATUE EN BRONZE À L'IMAGE DE PSYCHÉ ACCOLÉE À UNE COLONNE EN MARBRE BLANC REPOSANT SUR UN SOCLE EN PIERRE BLEUE.

Cet important bronze provient d'une grande pendule époque Empire en bronze doré et patiné, le cadran signé Thomire et le mouvement signé Hémon à Paris n.722, tous deux inscrits dans une borne en porphyre flanquée de l'Amour couronné par Psyché, la base rectangulaire en porphyre décorée de bronzes ciselés et dorés à motifs circulaires enchevêtrés reposant sur un piétement de bronze ciselé et doré à décor de palmettes. Hauteur: 98 cm, Largeur: 64 cm, Profondeur: 52 cm. Hémon, maître en 1770.

1 000 € - 1 200€



ATTRIBUÉ À JOHN LOCKWOOD KIPLING (1837-1911), PAIRE D'ENCADREMENTS ORIENTALISTES EN ARGENT

(personnage sur éléphant et personnage sur dromadaire) vers 1800 - cadres en ébène, 39 x 26 cm

1 000 € - 1 200€



TRUMEAU LOUIS XVI À MOTIF D'UN MÉDAILLON OVALE ENCADRANT UNE HUILE SUR TOILE À L'IMAGE D'UN GENTILHOMME,
coiffé de branches de lauriers nouées par un ruban.
XVIII^{ème}. Bois peint et doré. 187 x 104 cm.

300 € - 400€



ITALIE XVIII^{ÈME} - MIROIR COMPOSÉ D'UN PANNEAU DIT EN CHAPEAU DE GENDARME, DONT LES BORDS SONT EN VERRE BISEAUTÉ GRÉVÉ À DÉCOR D'UNE FRISE D'ENTRELACS,

surmonté par deux panneaux ornés de la même frise d'entrelacs. Cadre décoré d'une frise de lauriers, de feuillages et fleurettes et d'entrelacs, dit à la Bérain. Bois doré Hauteur 205 cm - Largeur 120 cm.

1 500 € - 2 000€



D'APRÈS AUGUSTIN PAJOU - EPREUVE ANCIENNE D'UN BUSTE EN TERRE CUITE DE MADAME DUBARRY SUR SOCLE,
époque fin XVIII^{ème} - début XIX^{ème}, hauteur : 82 cm

800 € - 1 000€



BAR À PARTIE SUPÉRIEURE MIROIR ET PIÉTEMENT EN BOIS DORÉ

Travail italien, Art Déco, 128 x 143 x 45 cm

600 € - 800€



D'APRÈS ANTOINE DENIS CHAUDET (1763 - 1810) BUSTE À L'ANTIQUE EN MARBRE REPRÉSENTANT NAPOLEÓN I^{ER}, SUR UNE COLONNE EN MARBRE VERT, MARBRE BLANC STATUAIRE DE CARRARE.

Nez restauré, vers 1820 -
hauteur du buste : 66 cm,
hauteur de la colonne : 110 cm,
accidents à la colonne

2 000 € - 2 500€

PETIT SUJET EN PLOMB À L'IMAGE D'UN CHÉRUBIN JOUEUR DE FLÛTE (TRAVAIL FRANÇAIS DU XVIII^E SIÈCLE) INSTALLÉ SUR UNE COLONNE EN MARBRE CIPOLIN ANIMÉE DE BRONZES DORÉS (TRAVAIL ITALIEN DU XVIII^E SIÈCLE).

hauteur : 89 cm, sur un socle en bois

300 € - 500€



IMPORTANT MIROIR DIT DE SORCIÈRE EN BOIS SCULPTÉ ET DORÉ À DÉCOR DE FEUILLES D'ACANTHE, SOMMÉ D'UN AIGLE ET ORNÉ D'UNE FRISE DE PERLES DÉTACHÉES ; LA GLACE CONVEXE À TAIN AU MERCURE.

Angleterre, circa 1800.

hauteur : 185 cm

1 200 € - 1 500€



**SALON EN BOIS
MOULURÉ DE STYLE
LOUIS XVI COMPOSÉ
D'UNE BANQUETTE ET
DE QUATRE FAUTEUILS
400 € - 600€**



**FRANÇOIS JOSEPH BOSIO (1768-1845), PORTRAIT EN PIED
D'HENRI DE NAVARRE (LE FUTUR HENRI IV). EPREUVE EN
BRONZE AVEC TRACES D'ARGENTURE, FONTE D'ÉDITION
ANCIENNE SIGNÉE SUR LA PLINTHE DU SOCLE.**

Le prince, âgé d'environ dix ans, est fièrement campé, la main gauche tenant le pommeau de son épée, la droite retombant avec nonchalance. L'allure à la fois grave et juvénile est pleine de charme. L'effigie participe de la propagande dynastique des Bourbons sous la Restauration. Ils utilisaient leur glorieux passé et le potentiel affectif du fondateur de la dynastie, Henri IV, pour valoriser leur image auprès du public. Bosio fut bien en cour quel que fût le régime : sculpteur familial de Napoléon Ier, premier sculpteur du roi Louis XVIII, il reçut de Charles X le titre de baron. La statue constitue une exception dans l'oeuvre de ce maître du néo-classicisme, sculptant dans la grande tradition de Canova. Hauteur : 43 cm.

600 € - 800€



**SALEZIO LUIGHI (XIX^{ÈME}-XX^{ÈME})
D'APRÈS RODIN, GROUPE EN
BRONZE LE BAISER,**

signé, hauteur : 47 cm

400 € - 600€



**BOÎTE EN FORME D'OEUF.
DANS LE GOÛT DE LA MAISON FABERGÉ,**

à décor de cygnes, de fleurs, de rinceaux feuillagés. Reposant sur trois pieds griffes. Argent, émail cloisonné et grandes. Poinçon : H3 (Nicolas Zverev) tête de femme et 84. Vers 1900. Russie. Haut. 13 cm - Larg. 7,5 cm
1 000 € - 1 200€



**D'APRÈS ALFRED BOUCHER, JEUNE PAYSANNE,
SCULPTURE À L'IMAGE D'UNE FEMME COIFFÉE
D'UN FOULARD, VÊTUE D'UNE JUPE ET D'UN
GILET, SE TENANT APPUYÉE CONTRE SA FOURCHE,
CHAUSSÉE DE SABOTS.**

Terrasse signée Alfred Boucher. XIXème. Marbre blanc statuaire de Carrare et bronze. Haut. 79 cm - Base 26 cm
800 € - 1 000€



**ETIENNE-HENRI DUMAIGNE
(1830-1888). PAIRE DE STATUETTES
EN TERRE CUITE À PATINE
BRUNE.»RETOUR DES BOIS»,**

hauteur : 66 cm et «retour des près», hauteur : 64 cm - Vers 1860. Paris. Légers manques.
1 000 € - 1 200€



NAÏADE. D'APRÈS STEPHAN BUXIN (1909-1996),

les mains posées sur le genou droit replié, oeuvre dans laquelle la plénitude des formes et l'équilibre de l'attitude contribuent à cette impression de calme retenu. L'original en bronze, commande publique de 1975, se trouve au centre de la fontaine installée dans la cour du collège de la Fontaine du Roy à Ville d'Avray. Parlant de son oeuvre, Stephan BUXIN dira : «cette figure m'a été commandée par la municipalité de Ville d'Avray en 1975, vraisemblablement pour être installée dans le jardin joignant le château au nouveau collège de la Fontaine du Roy. J'ai eu l'idée de la poser au centre d'une pièce d'eau circulaire et de l'asseoir pour qu'elle ne gêne pas la vue du château lorsqu'on est dans la cour de récréation du collège»... Biographie: Sephan BUXIN (sculpteur - Liège, 24 décembre 1909 / Paris, 1er mai 1996). Dès son plus jeune âge, Stephan Buxin affirme sa vocation pour la sculpture. Ses parents décident de lui faire suivre les cours de l'Académie Royale des Beaux-Arts de Liège. Son professeur, le sculpteur Georges Petit, s'intéresse à lui et l'encourage dans cette voie. Il deviendra un ami très cher, avec lequel il entretiendra une relation épistolaire jusqu'à la fin de la vie de son maître. Pour donner de l'ampleur à son oeuvre naissante, Georges Petit conseille au jeune artiste de se rendre à Paris. En 1930, Stephan Buxin s'installe définitivement en France où il sera naturalisé en 1947. Durant toute sa carrière, il mènera de front un travail salarié à temps partiel et son oeuvre de sculpteur. Diplômé de l'Ecole nationale des Beaux-Arts de Paris, il fréquente Charles Despiau et Robert Wlérick, qui confortent et soutiennent son choix d'une sculpture figurative. Malgré la pression médiatique, Stephan Buxin se détourne des modes artistiques de la seconde moitié du 20^e siècle. Petite restauration ancienne. Haut 115 cm - Terrasse 105 x 157 cm.

10 000€ - 15 000€

VENTE CHÂTEAU MARCELLUS

SCULPTURES, CHEMINÉES & ACCESSOIRES D'ORNEMENT

JEUDI 16 JANVIER 2025, 14H00

EXPOSITIONS :

Mardi 14 janvier 2025 : de 10h00 à 12h00 et de 14h00 à 18h00

Mercredi 15 janvier 2025 : de 10h00 à 12h00

Jeudi 16 janvier 2025 : de 10h00 à 12h00



CHEMINÉE À TRUMEAU EN PIERRE DE JAUMONT. LE LINTEAU EST DÉCORÉ AUX EXTRÉMITÉS PAR DES ENROULEMENTS DE RINCEAUX. LE PROFIL DE FOYER SOULIGNÉ D'UN TORE PRÉSENTE UNE OUVERTURE EN GEULE DE FOUR. Les jambages en double console présentent des corbeaux sculptés d'enroulements reposant sur une console intermédiaire à décor de rinceaux. Le trumeau est à décor d'un cadre mouluré à profil supérieur en chapeau de gendarme. Une imposante corniche moulurée en profil de chapeau de gendarme vient surmonté le trumeau. Ep. XVIII^{ème}. Longueur linteau 156 cm Hauteur totale :291 cm et une paire de chenets.

6 000€ - 8 000€

CHEMINÉE STYLE RENAISSANCE. LINTEAU DÉLICATEMENT SCULPTÉ D'UNE FRISE D'OVES ET DE RINCEAUX EST ORNÉ AU CENTRE D'UNE TÊTE DE PUTTO EN RESSAUT.

Des colonnes à chapiteaux d'ordre ioniques détachées en façade et surmontées de mascarons forment jambages. Le foyer est encadré de motifs végétaux, de rinceaux et d'un mascarón central. Vers 1890. Haut. 124 cm - Larg. 189 cm - Prof. 32 cm

5 000€ - 6 000€



PAIRE DE POTS À FEU LOUIS XIV LE CORPS À DÉCOR DE CONSOLES À FEUILLES D'ACANTHE ET D'UNE GUIRLANDE DE FLEURS REPOSANT SUR DES PIEDS À PATTES DE LION POSÉS SUR DES BASES CARRÉES.

Le sommet à décor de godrons et flammes. Epoque XVIII^e. Pierre calcaire. H : 300 cm Base 100 x 100 cm

5 000 € - 10 000€



DIANE CHASSERESSE. IMPORTANTE STATUE EN PIERRE SCULPTÉE POUR UNE NICHE, À L'IMAGE DE DIANE ACCOUDÉE À UN TRONC D'ARBRE, LE PIED DROIT REPOSANT SUR UNE TÊTE DE SANGLIER, ELLE PRÉSENTE LE FRUIT D'UNE CHASSE COMPOSÉ D'OISEAUX MAINTENUS EN L'AIR PAR DES LACETS.

Elle revêt au dessus de sa chevelure un croissant de lune, son habituel attribut. Epoque XVIII^{ème}. Accidents et manques, restaurations anciennes. Haut. 230 cm - Base 59 x 34 cm et socle de présentation de style Louis 14. A chapiteau mouluré, fût monolithe reposant sur une base cubique moulurée. Epoque 19^{ème}. Pierre calcaire. Haut. 138 cm - Base 75 x 75 cm

6 000€ - 8 000€



CHEMINÉE RENAISSANCE. LINTEAU MONOLITHE INCURVÉ À RICHE DÉCORS D'UN ÉCUSSON MÉDIAN, DE RUBANS FLOTTANTS, DE CASQUES, TÊTES D'ANGES, RINCEAUX ET MASCARONS. JAMBAGES À COLONNES REPOSANT SUR DES SOCLES CUBIQUES. E

poque 15e. Italie. Petits accidents et manques. Haut. 207 cm - Larg. 150 cm - Prof. 92 cm Foyer 142 x 106 cm

4 000€ - 6 000€



CHEMINÉE STYLE LOUIS XVI. LINTEAU CINTRÉ ORNÉ D'UN CARTOUCHE MÉDIAN REPRÉSENTANT UNE FLÛTE DE PAN ACCOSTÉE DE FLEURS ET DE BRANCHES DE LAURIER FINEMENT SCULPTÉES : LA NERVURE DES FEUILLES AINSI QUE LE RELIEF DES BRANCHAGES RENDENT COMPTE D'UN GOÛT NATURALISTE TRÈS APPRÉCIÉ SOUS LOUIS XVI. UNE FRISE DE PERLES ENCADRE LE LINTEAU. Les jambages en console, surmontés de

rosaces ajourées, présentent un décor d'enroulements, de feuilles d'acanthes et de frises de perles se poursuivant jusqu'aux sabots. Epoque XIX^e. Marbre blanc de Carrare. Haut. 111 cm - Larg. 157 cm - Prof. 39 cm Foyer 83 x 110 cm avec une barre de cheminée

3 000€ - 4 000€



CHEMINÉE DE STYLE RÉGENCE À MOTIFS DIT ROCAILLE. LINTEAU EN ARBALÈTE À DÉCOR ROCAILLE D'UN CARTOUCHE MÉDIAN FLEURI À ENROULEMENTS ET COQUILLE RENVERSÉE. Jambages en console surmontés de coquilles inversées et de chutes de fleurs. Marbre blanc statuaire de Carrare. Epoque XIX^e. Béziers. Cette cheminée possède son contrecœur en laiton à motifs floraux. Hauteur : 124 cm - Largeur : 172 cm

3 000 € - 5 000€



CHEMINÉE DE STYLE LOUIS XIV EN NOYER ET MERISIER À TRUMEAU MONUMENTAL AGRÉMENTÉ D'UNE HUILE SUR TOILE DE FORME OVALE PRÉSENTANT LE SACRIFICE D'IPHIGÉNIE (S.B.D. - POUGEOL ... 1701).

Riches ornements sculptés typiques du style composés de guirlandes de feuilles de chêne et glands, acanthes, tores de lauriers... (Albi - Tarn - Début du XVIII^e siècle). Quelques éléments d'époque Louis XIV, notamment l'huile sur toile et son encadrement. Longueur linteau 146 cm Hauteur totale : 303 cm

2 000€ - 3 000€



XIX^{ÈME} - ALLÉGORIE DE LA CHINE REPRÉSENTÉE PAR UN HOMME ASSIS, OCCUPÉ À PEINDRE LE DÉCOR D'UN VASE EN CÉRAMIQUE. Simplement vêtu d'un long drapé, les pieds nus et arborant une coiffe traditionnelle de la fin du 19^e siècle, le crâne à demi rasé, les cheveux tirés et noués se terminant en une très longue tresse. Pierre calcaire. Haut. 113 cm - Base 65 x 28 cm

2 000 € - 3 000€



FONTAINE DE VILLAGE. OFFRANT UN DOUBLE BAC MONOLITHÉ À PROFIL GALBÉ ET UNE COLONNE CENTRALE À DEUX BECS EN FER FORGÉ, COIFFÉE D'UNE SPHÈRE.

Epoque fin XVIII^e. Provence. Pierre calcaire et fonte de fer. Long. 214 cm - Larg. 82 cm - Haut. 232 cm

2 500 € - 3 000€



CHEMINÉE LOUIS XIII EN PIERRE DURE. JAMBAGES EN CONSOLE SUPPORTANT UN LINTEAU CINTRÉ. TRUMEAU ORNÉ D'UN CADRE MOULURÉ FLANQUÉ DE DEUX PILASTRES.

Origine : Commercy (Meuse).
Epoque 16^e. Haut. 250 cm - Larg. 192 cm - Larg. au corps 169 cm - Prof. 72 cm Foyer 108 x 137 cm avec une paire de chenets

4 000 € - 6 000€

PAIRE DE GRANDS VASES, OU COUPES, EN FONTE DE FER DE FORME OCOTOGONALE À DÉCORS D'ANSES FIGURANT DES TÊTES DE LIONS, LA PANSE ORNÉE DE GODRONS.

Vers 1870. Fonderie d'art de la Meuse. Hauteur : 160 cm

2 000€ - 3 000€



CHEMINÉE DE STYLE EMPIRE LINTEAU À CARTOUCHE MÉDIAN SCULPTÉ REPRÉSENTANT DES CHÉRUBINS FESTOYANT AU MILIEU DES VIGNES.

Jambages à colonnes détachées en façade. Epaisse tablette à ressaults, moulurée et sculptée. Epoque XIX^{ème}. Marbre blanc de Carrare et onyx rouge. Restaurations sur le linteau. Haut. 122 cm - Larg. 146 cm - Prof. 38 cm Foyer 98 x 104 cm

1 800€ - 2 000€



**TYMPAN HAUTE EPOQUE.
EN FORME D'OGIVE
MONTRANT JÉSUS
BÉNISSANT SES FIDÈLES.**

Pierre calcaire monolithe. Epoque
15e. Bourgogne. Haut. 136 cm -
Larg. 183 cm - Prof. 59 cm

3 200€ - 3 500€



**CHEMINÉE
NÉO-GOTHIQUE.**

Linteau orné d'une frise de trèfles,
jambages en colonnes surmontées
de marmousets affrontés. Vers
1860. Terre cuite beige. Haut. 130
cm - Larg. 130 cm - Prof. 38 cm

1 000 € - 1 200€

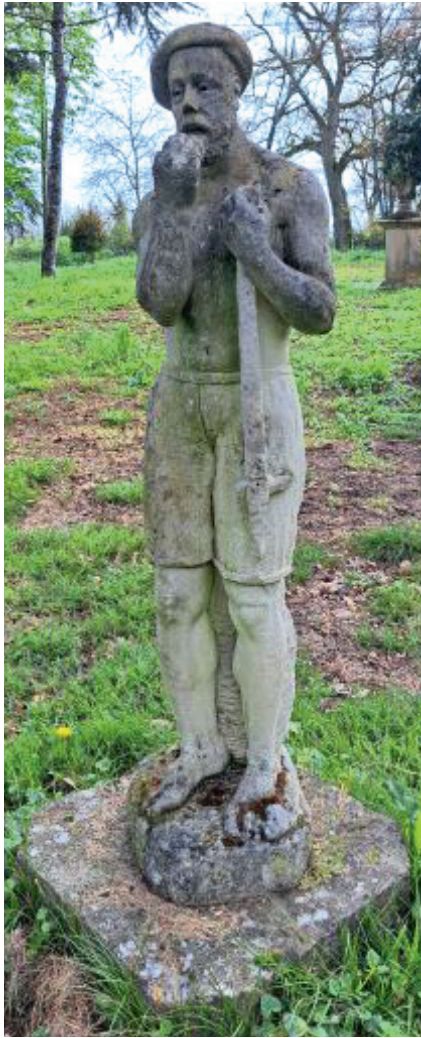
**CHEVAL ANGLAIS DOLLAR. D'APRÈS
PIERRE LOUIS ROUILLARD (PARIS,
1820 - 1881), QUI FUT VAINQUEUR DE
LA COUPÉ GOODWOOD EN 1864,**

un des chevaux mythiques de l'histoire des
courses hippiques au 19^e siècle. Issu de The
Flying Dutchman et de Payment, il a été élevé
au Haras de Viroflay par Auguste Lupin. Modèle
similaire édité par les Fonderies du Val d'Osne
dans la seconde moitié du 19^e siècle. Vers 1980.

Marbre gris. Haut. 215 cm - Base 195 x 50 cm

1 200€ - 1 500€





BERGER DES LANDES. STATUE À L'IMAGE D'UN BERGER LANDAIS PARÉ DE SON COSTUME TRADITIONNEL ET DE SON ÉCHASSE, IL PORTE UNE POMME À SA BOUCHE. Signée C.

BARTELLEMI. Datée 1910. Restaurée. Manque.
Haut. 152 cm - Base 37 x 34 cm

600 € - 800€

FAÇADE RENAISSANCE. IMPORTANTE FAÇADE OFFRANT TROIS OUVERTURES À PROFIL CINTRÉ, COIFFÉE D'UNE ÉPAISSE CORNICHE ORNÉE DE MODILLONS À ENROULEMENTS.

Les jambages sont flanqués de pilastres cannelés et rudentés à chapiteaux d'ordre Corinthien. Époque XVI^e. Pierre. Blasons latéraux burinés. Accidents et manques. Haut. 370 cm - Larg. 1200 cm.

10 000€ - 15 000€



HUIT VASES MÉDICIS.

Bord supérieur orné de rais-de cœur, le corps à décor de godrons reposant sur un piédoche à base carrée. Époque 19^e. Fonte de fer. Hauteur : 66 cm

1 500 € - 2 000€



**CHEMINÉE EMPIRE. LINTEAU ORNÉ D'UN CARTOUCHE MÉDIAN
AVEC UNE CORBEILLE DE FRUITS ENCADRÉE DE ROSACES.**

Jambages à colonnes détachées en fuseau et anneaux. Vers 1810. Pierre bleue de Soigny - Belgique et incrustations de marbre Jaune de Sienna. Haut. 110 cm - Larg. 119 cm - Prof. 32 cm Foyer 89 x 85 cm avec une paire de chenets

1 500€ - 1 800€

CONDITIONS GÉNÉRALES DE VENTE

Sarl Guyenne Enchères – Annabelle Saffores est une société de ventes volontaires de meubles régie par les articles L321-4 et suivants du Code de Commerce. En cette qualité Guyenne Enchères – Annabelle Saffores agit comme mandataire du vendeur qui contracte avec l'acquéreur. Les rapports entre Guyenne Enchères- Annabelle Saffores et le vendeur sont soumis au « mandat de vente » pour les conditions générales de vente.

1 – LE BIEN CONFIE EN VUE DE SA MISE EN VENTE AUX ENCHÈRES PUBLIQUES

- Le vendeur certifie que le bien mis en vente est sa propriété ou celle d'un mandat dont il exécute les ordres et qui lui a donné mandat, dont il doit pouvoir justifier, de mettre en vente le bien aux enchères publiques.
- Le vendeur certifie que le bien mis en vente n'a pas une origine frauduleuse, qu'il l'a acquis régulièrement et qu'à sa connaissance aucun des propriétaires précédents et dont il tient ses droits ne l'a acquis frauduleusement.
- Le vendeur certifie qu'à sa connaissance le bien mis en vente ne constitue pas une contrefaçon, et n'a pas été allégué de contrefaçon par quiconque.
- En cas d'une œuvre d'Artiste, le vendeur certifie qu'à sa connaissance le bien en vente ne s'est jamais vu refuser une inclusion dans un catalogue raisonné dédié à l'artiste.
- Le vendeur certifie qu'à sa connaissance le bien mis en vente n'a pas subi de réparation ou de restauration qui ne serait pas révélé par son état apparent.
- En cas de remise d'un certificat d'origine ou de restauration, le vendeur s'engage à en transmettre l'original à Guyenne Enchères – Annabelle Saffores, au moins un mois avant la vente et en tous cas avant la date prévue de préparation du catalogue de vente, s'il en existe un .
- Guyenne Enchères – Annabelle Saffores se réserve le droit de refuser le dépôt d'un bien en vue de sa mise en vente.

Guyenne Enchères – Annabelle Saffores se réserve le droit de ne pas mettre en vente un bien dont elle a accepté le dépôt qu'il lui apparaît que le vendeur lui a fait de fausses déclarations ou que le bien est d'origine douteuse ou qu'il peut ne pas être authentique.

2 - ESTIMATIONS, PRIX DE MISE EN VENTE, PRIX DE RÉSERVE, PRIX D'ADJUDICATION

- Les estimations de Guyenne Enchères – Annabelle Saffores sont fournies à titre purement indicatif et elles ne peuvent être considérées comme impliquant la certitude que le bien sera vendu au prix estimé ou même à l'intérieur de la fourchette d'estimations. Les estimations ne sauraient constituer une quelconque garantie. Les estimations peuvent être fournies en plusieurs monnaies ; les conversions peuvent à cette occasion être arrondies différemment des arrondissements légaux.
- Guyenne Enchères – Annabelle Saffores se réserve de fixer la mise à prix du bien. Aucun ordre écrit ou oral destiné à lui imposer une mise à prix déterminée n'aura de caractère obligatoire.
- Tout prix de réserve devra avoir été expressément accepté par Guyenne Enchères – Annabelle Saffores et nécessairement porté par écrit dans le « Mandat de vente » signé par le vendeur ; il s'agit là d'une formalité substantielle à défaut de laquelle aucun prix de réserve ne sera obligatoire pour Guyenne Enchères – Annabelle Saffores. Le prix de réserve stipulé par le vendeur et accepté par Guyenne Enchères - Annabelle Saffores s'entend avec souplesse de 10%. Dans l'hypothèse où un prix de réserve aurait été stipulé par le vendeur, Guyenne Enchères – Annabelle Saffores se réserve de porter des enchères pour le compte du vendeur jusqu'à ce que le prix de réserve soit atteint. En revanche le vendeur ne sera pas admis à porter lui-même des enchères directement ou par mandataire.
- Guyenne Enchères – Annabelle Saffores dirigera la vente de façon discrétionnaire tout en respectant les usages établis. Guyenne Enchères – Annabelle Saffores se réserve de refuser toute enchère, d'organiser les enchères de la façon la plus appropriée, de déplacer certains lots lors de la vente, de retirer tout lot de la vente, de réunir ou de séparer les lots. En cas de contestation Guyenne Enchères – Annabelle Saffores se réserve de désigner l'adjudicataire, de poursuivre la vente ou de l'annuler, ou encore de remettre le lot en vente.
- Sous réserve de la décision de la personne dirigeant la vente pour Guyenne Enchères – Annabelle Saffores, l'adjudicataire sera la personne qui aura porté l'enchère la plus élevée pourvu qu'elle soit égale ou supérieure au prix de réserve éventuellement stipulé. Le coup de marteau matérialisera la fin des enchères et le prononcé du mot « adjugé » ou tout autre équivalent entraînera la formation du contrat de vente entre le vendeur et le dernier enchérisseur retenu.

3 - LES INCIDENTS DE LA VENTE

- Dans l'hypothèse où deux personnes auront porté des enchères identiques par la voix, le geste, ou par téléphone et réclament en même temps le bénéfice de l'adjudication après le coup de marteau, le bien sera immédiatement remis en vente au prix proposé par les derniers enchérisseurs, et tout le public présent pourra porter de nouvelles enchères.
- Pour faciliter la présentation des biens lors des ventes, Guyenne Enchères – Annabelle Saffores pourra utiliser les moyens vidéo. En cas d'erreur de manipulation pouvant conduire pendant la vente à présenter un bien différent de celui sur lequel les enchères sont portées, Guyenne Enchères – Annabelle Saffores ne pourra engager sa responsabilité et sera seul juge de la nécessité de recommencer les enchères.
- Pour faciliter les calculs des acquéreurs potentiels, Guyenne Enchères – Annabelle Saffores pourra être conduite à utiliser à titre indicatif un système de conversion de devises. Néanmoins les enchères ne pourront être portées en devises, et les erreurs de conversion ne pourront engager la responsabilité de Guyenne Enchères – Annabelle Saffores.

4 - L'EXÉCUTION DE LA VENTE

- Guyenne Enchères – Annabelle Saffores assurera l'encaissement du prix de vente confié par le vendeur. Guyenne Enchères – Annabelle Saffores n'assume à cet égard aucune obligation de résultat mais seulement une obligation de moyens, Guyenne Enchères – Annabelle Saffores ne pouvant être tenu pour responsable du défaut de paiement du prix par l'adjudicataire par dérogation de l'article 53 de la Loi n° 91-650 du 9 juillet 1991. Le règlement du vendeur interviendra 35 jours après la vente, déduction faite des frais énoncés au « Mandat de vente » par chèque ou par virement bancaire. Toutefois Guyenne Enchères – Annabelle Saffores ne sera tenue de payer le vendeur que lorsqu'elle aura été réglée par l'adjudicataire et lui aura livré le bien mis en vente.
- A défaut de paiement par l'adjudicataire, après mise en demeure restée infructueuse, le bien est remis en vente à la demande du vendeur sur folle enchères de l'adjudicataire défaillant ; si le vendeur ne formule pas cette demande dans un délai d'un mois à compter de l'adjudication, la vente est résolue d e plein droit. En outre Guyenne Enchères – Annabelle Saffores se réserve de réclamer à l'adjudicataire défaillant à son choix :
 - Des intérêts au taux légal majoré de 5 points
 - Le remboursement des coûts supplémentaires engendrés par sa défaillance.
 - Le paiement de la différence entre le prix d'adjudication initial et le prix d'adjudication sur folle enchères s'il est inférieur, ainsi que les coûts générés par les nouvelles enchères.Les sommes ainsi perçues de l'adjudicataire défaillant seront partagées entre Guyenne Enchères – Annabelle Saffores et le vendeur, en fonction des surcoûts et des préjudices subis par chacun.
- Dans l'hypothèse de rachat du bien confié par le vendeur, de fait de la non obtention du prix de réserve, le vendeur aura le choix :
 - Soit de proroger le mandat de vente de Guyenne Enchères – Annabelle Saffores pour que le bien confié puisse être représenté dans une vente postérieure en baissant le prix de réserve
 - Soit de reprendre son bien.Dans l'un et l'autre cas, le vendeur devra avoir choisi l'une des options dans le délai maximum d'un mois, et avoir repris son bien dans le même délai en cas de choix de cette option, les frais de magasinage et d'assurance lui étant facturés à compter de l'expiration de ce délai.

5 – PROPRIÉTÉ INTELLECTUELLE – REPRODUCTION DES ŒUVRES

Guyenne Enchères – Annabelle Saffores est propriétaire du droit de reproduction de son catalogue. Toute reproduction de celui-ci est interdite et constitue une contrefaçon à son préjudice.

Toute reproduction du catalogue de Guyenne Enchères – Annabelle Saffores peut constituer une reproduction illicite d'une œuvre, exposant son auteur à des poursuites en contrefaçon par le titulaire des droits de l'œuvre.

6 – DROIT DE RECTIFICATION

Tout vendeur d'un bien confié dispose d'un droit d'accès et de rectification aux données nominatives fournies à Guyenne Enchères – Annabelle Saffores dans les conditions de la Loi du 6 juillet 1978.

7- INDÉPENDANCES DES DISPOSITIONS

Les dispositions des présentes conditions générales de vente sont indépendantes les unes des autres. La nullité de quelque disposition ne saurait entraîner l'inapplicabilité des autres.

8- COMPÉTENCES LÉGISLATIVES ET JURIDICTIONNELLES

La loi française seule régit les présentes conditions générales de vente.

Toute contestation relative au « Mandat de vente » et aux présentes conditions générales de vente, quant à leur existence, leur validité, leur opposabilité à tout vendeur, et à leur exécution respectives, sera tranchée par le tribunal compétent du ressort d'Agen (France).



GUYENNE ENCHÈRES

COMMISSAIRE PRISEUR • COMMISSAIRE DE JUSTICE
ANNABELLE SAFFORES

1840 AVENUE DE COLMAR
47000 AGEN
05 53 66 10 92

Commissaire-priseur : Annabelle Saffores
Informations : Émilie Malaure

expertises@guyenne-encheres.fr



SCP GRANIER & DAVID
HUISSIERS DE JUSTICE ASSOCIÉS
Qualifiés Commissaires de
Justice

66 RUE DE LA RÉPUBLIQUE
47202 MARMANDE CEDEX
05 53 64 12 59

Commissaires de justice :
M^e Laurence David et M^e Régis Granier
etude@huissier47.fr

Assistez en direct aux ventes aux enchères de Guyenne Enchères

DROUOT.com



INTERENCHÈRES-LIVE.COM

Pour s'inscrire : www.interencheres.com/47001 - [Drouot .com](http://Drouot.com)

Maison de vente aux enchères. Agrément n° 131-2019