

# CATALOGUE VENTE AUX ENCHERES



SAS EXESUD, DAVID OLAYA, MARC GUIRAUD, STÉPHANE  
GONZALEZ, FRANÇOIS ALBERGE, LUC ERMET, FRANC ARNAL

HUISSIERS DE JUSTICE ASSOCIÉS

TÉL : 05.63.59.18.72 E-MAIL : ENCHERES@EXESUD.FR

## VENDREDI 28 Octobre 2022 À 14H30 VENTE AUX ENCHÈRES PUBLIQUES

**ADRESSE DE LA VENTE : Route de Seilh – Rond-point Sainte Germaine 31840 AUSSONNE**

1) Visite le Vendredi 28 Octobre 2022 de 10H30 à 11H30

Société « PIOT CATHERINE » - 42 Avenue de Borde Haute – Centre commercial La bruyère 31750  
ESCALQUENS

**(Lot 4 à 14)**

2) Visite le Vendredi 28 Octobre 2022 de 10H30 à 11H30

Société « PIOT CATHERINE » - 24 Route de Labège 31450 BAZIEGE

**(Lot 1 à 3)**

3) Visite le Vendredi 28 Octobre 2022 de 13H30 à 14H30

Société « SAVEURS DU POTAGER » - Route de Seilh – Rond-point Sainte Germaine à 31840  
AUSSONNE

**(Lot 15 à 25)**

4) Visite uniquement sur rendez-vous au 05.63.59.18.72

Société « CCPE » - 5 Rue Boudeville 31300 TOULOUSE

**(Lot 26)**

**LOT N°1**

**PEUGEOT 207 DIESEL immatriculé CL 206 FN,  
kilométrage 217 656 km, 1° mise en circulation : 07.01.08**

rayure, choc sur aile arrière droite, rayure sur aile arrière gauche, baguette portière gauche absente, cadre sur tableau conduite absent, intérieur à l'état d'usage, pneus à 20 % d'usure



**LOT N°2**

**MAZDA CX-5 immatriculé DR 104 XE, 1° mise en circulation le  
29.05.15, Kilométrage 183 325 km,**

Choc sur parechoc arrière, Porte coffre déformée, Feu sur parechoc enfoncé, Un attelage, Intérieur à l'état d'usage, Pneus « 4 saisons » à 30 % d'usure,



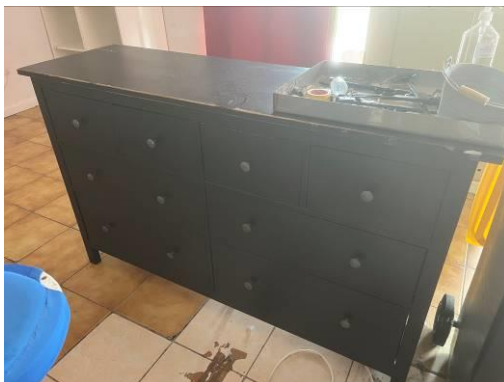
**LOT N°3**

**CARAVANE BURSTNER modèle CITY immatriculée CH 549 KG**  
État général très usagé, 1<sup>o</sup> mise en circulation : 30.03.84



**LOT N°4**

Comptoir bois noir 4 larges tiroirs en partie basse + 4 tiroirs en partie supérieure



### LOT N°5

Table de repassage COVEMAT modèle PR4006 avec son bras de fonctionnement, son fer, ses 2 tables et sa rampe d'éclairage en partie supérieure



### LOT N°6

Table de repassage VEIT modèle 2332 complète avec son fer à repasser et son système d'éclairage



**LOT N°7**

Emballeuse ORA constructeur 01600 TREVoux modèle H.602



**LOT N°8**

Machine à détacher PONY type SPOT2 année 1994



**LOT N°9**

Sèche-linge PRIMUS DRY STAR fonctionnement au gaz



**LOT N°10**

Machine à laver le linge PRIMUS 16 (16 kg) 2010



**LOT N°11**

Emballeuse de comptoir type PRESS 85 année 1988



**LOT N°12**

Lave-linge FAURE (6 kg) 1000 APM, très usagé



### LOT N°13

Une commode en aggloméré 4 tiroirs + une étagère en pin



### LOT N°14

Quatre étagères vestiaire ouvert en bois blanc en partie démontées





**LOT 15**

une grande chambre froide 2 m x 3 m avec étagères en plastique intérieures



**LOT 16**

une chambre froide 1,40 m x 1,60 m avec étagères en plastique intérieures



## LOT 17

un stock de bières et soft (environ 400 bouteilles et canettes)



## LOT 18

un stock de bouteilles de vin (rouge et blanc, Pineau des Charentes, Hydromel, Champagne etc)



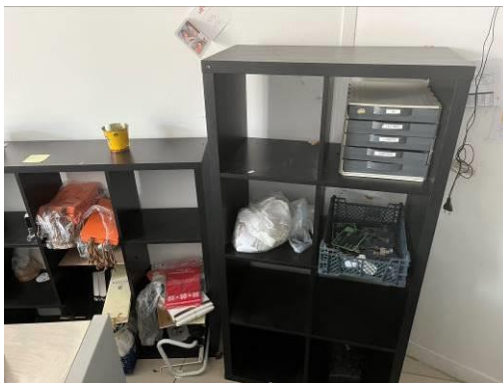
**LOT 19**

quatre modules d'étagères en bois brun



**LOT 20**

un ensemble de 10 étagères modulables en bois noir



**LOT 21**

un comptoir formica, baguettes acier



**LOT 22**

une vitrine réfrigérée verticale FRIGELUX 2 portes/quatre niveaux d'étagères



**LOT 23**

une vitrine réfrigérée horizontale 2 m x 1.20



**LOT 24**

une trancheuse en inox



## LOT 25

cinq présentoirs « primeurs » sur roulettes dont 2 en métal



## LOT 26

**Un stock de bois de charpente comprenant :**

- Poutres, chevrons, lambris collé, lambris etc...

**Enlèvement : 5 Rue Boudeville 31300 TOULOUSE**

