

CATALOGUE VENTE AUX ENCHERES



SAS EXESUD, DAVID OLAYA, MARC GUIRAUD, STÉPHANE GONZALEZ,
FRANÇOIS ALBERGE, LUC ERMET, FRANC ARNAL

HUISSIERS DE JUSTICE ASSOCIÉS

TÉL : 05.63.59.18.72 E-MAIL : ENCHERES@EXESUD.FR

MERCREDI 8 FEVRIER 2023 À 14H30
VENTE AUX ENCHERES PUBLIQUES
2 Rue Bonafé 81100 CASTRES
Inscription sur place à partir de 13H30

1) Visite de la société "CUISINES SCHMIDT" le mercredi 8 Février 2023 de 09H00 à 10H00

Chemin de Moulet 81100 CASTRES

Lot N° 5 à 7

NB : enlèvement à la même adresse obligatoirement avant le 17/02/2023

2) Visite du restaurant « LE RESCATOR » - le Mercredi 8 Février 2023 de 10H30 à 11H30

49-51, Boulevard Raymond Vittoz 81100 CASTRES

Lot N° 8 à 37

NB : enlèvement à la même adresse obligatoirement avant le 17/02/2023

3) Visite de la société « An Petit Bonheur" de 11H30 à 12H00

4 rue Sabaterie 81100 CASTRES

Lot N° 4

NB : enlèvement à la même adresse obligatoirement avant le 17/02/2023

4) Visite des véhicules et des autres lots à la salle des ventes de 13H30 à 14H30

2 Rue Bonafé 81100 CASTRES

Lot N° 1 à 3 et 38 à 42

NB : enlèvement à la même adresse obligatoirement avant le 17/02/2023

Les frais d'adjudication sont de 14.28 % TTC

L'acquéreur doit régler 65 € de frais supplémentaires, par véhicule, concernant le contrôle technique.

ACCES VENTE INTERNET :

<https://www.moniteurlive.com/ventes/11176>

LOT N°1

Un véhicule RENAULT CLIO immatriculé FE-534-VA

1^{ière} mise en circulation : 28/08/2018

Kilométrage : 75 500 Km



LOT N°2

Un véhicule CITROEN DS3 immatriculé AS-114-AT

1^{ière} mise en circulation : 11/05/2010

Kilométrage : 158 650 Km



LOT N°3

**Un véhicule CITROEN JUMPER immatriculé BS-336-JL
1^{ière} mise en circulation : 13/02/2007
Kilométrage : 262 399 Km**



LOT N°3BIS

**Une remorque aluminium hydraulique de marque KERENZO immatriculée GB-866-NN
1^{ière} mise en circulation : 02/09/2021**



LOT N°4

Vente en un seul lot comprenant :

- ❖ **444 déguisements d'adultes** : médiéval, typique de certains pays (Mexique, Russie, Chine, Égypte etc.), des animaux (vaches, léopard, taureau etc.), scoubidou, les daltons, Astérix et Obélix, peau de bête, indien, cow-boy, Coluche, inspecteur gadget, avatar, princesse, style Halloween, militaire, roi, reine, policier, aviateur, FBI, marin,(homme ou femme) pirate, aviation, spider man, Dead pool, Wonder Woman, leprechaun, Catwoman, les indestructibles homme et femme, skeletor, bat man, Mickaël Jackson, chemise année 80, blanche neige, un costume sur un mannequin de type carnaval vénitien etc
- ❖ **139 déguisements d'enfants** : 3 tortues ninjas, espagnol, mexicain, spider man, super héros, canard, lion, vache, schtroumf, cochon, pandas, pirates, princesses, bat man, Luigi, clown
- ❖ **Environ 400 accessoires divers** (bonnet de nuit , chapeau, confettis, jouet imitation armes ; épées , pelle, trident, drapeau de pirates (une vingtaine exposée dans le magasin), lunettes, perruques, couronnes, masque, accessoires décoratif, festifs, verres, des biberons, des serres têtes, 1 centaine de bombes pour coloration cheveux, des kits pour moustache, du fx pour halloween, des pétards, des fausses oreilles, des ballons gonflables, des bougies pour gâteaux d'anniversaire etc.)
- ❖ **une vitrine présentoir, à deux portes avec clefs environ 1m de large sur 1.80m de hauteur**
- ❖ **une caisse enregistreuse de marque CASIO SE-S100**

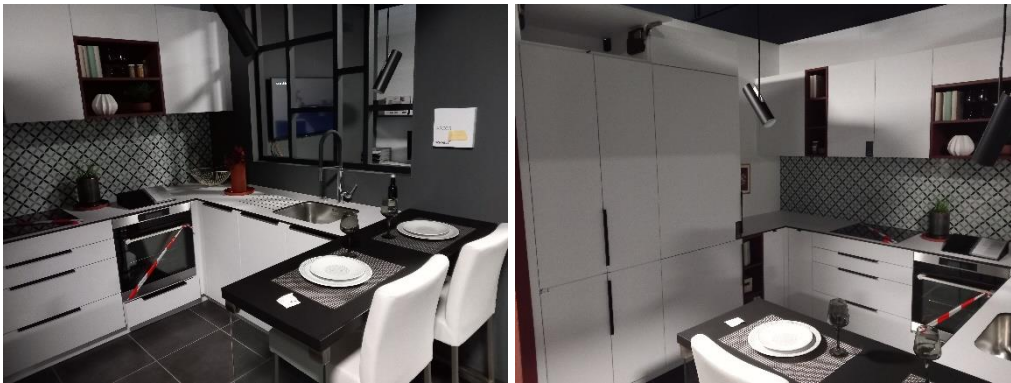


LOT N°5

Le lot est composé de huit cuisines d'exposition et d'une salle d'eau (douche) d'exposition, quatre salons d'exposition, (un espace enfant) trois dressing d'exposition un box d'échantillonnage d'exposition et trois bureaux

❖ **une cuisine de marque Arcos Everest**

la cuisine comprend un bar dimension 140 x 47 x 92cm ;
un meuble évier longueur 200x 60x 90cm ; un meuble plaque cuisson longueur 187 x 60 x 90cm ;
il existe entre les deux meubles un retour qui mesure 55 cm de côté.
un meuble de rangement longueur 149,5X 60x254cm
un meuble de rangement 149,5 X 60 x 254 cm
un placard de rangement suspendu longueur 324 x 36 x 77 cm.
deux spots d'éclairage suspendus au-dessus du bar



❖ **une cuisine arcos finition Osaka**

un meuble îlot central avec plan de travail en céramique plaque à induction marque Whirlpool trois feux dimensions 267 x 97 x 91cm avec un retour planche brute en bois clair faisant office de bar inclus à l'intérieur de nombreux rangements ainsi qu'une cave à vin marque «CHAI »
quatre tabourets pieds fer assise simili cuir
un meuble évier dessus plan de travail en céramique longueur 191 X 63 X 101 cm avec deux portes sous l'évier et une troisième pour camoufler un lave-vaisselle
un meuble intégrant un frigo américain hors vente dimension du meuble 285 x 68 x 2 m 15 intégré à ce meuble un four de marque Whirlpool ainsi qu'un deuxième four micro-ondes marque Whirlpool
une étagère suspendue en face avant vitrée longueur 123 par 37 hauteur 52cm
une étagère suspendue à trois niveaux longueur 170 cm par 37 par 52cm
une machine à café automatique de marque Siemens
quatre suspensions lumineuses avec ampoule décorative à LED au-dessus du plan de travail ainsi qu'une hotte aspirante fixée en partie haute au-dessus de la plaque de cuisson



❖ **une cuisine modèle arcos mat.**

un meuble de cuisine plan stratifié gris avec petit évier intégré ainsi qu'un lave-vaisselle (dimension du meuble 206 x 61 x 92cm)

La plaque de cuisson céramique est intégrée à ce plan de travail hors vente

un meuble haut intégrant un four à micro-ondes et grill de dimensions 110 x 35 x 77 cm marque Dufour Hotpoint Ariston

une table de cuisine dimensions 160 par 80 hauteur 74 cm

quatre chaises assises et dossier PVC Pied fer

une hotte aspirante de marque Air Force

deux spots suspendus de couleur noire au-dessus de la table



❖ **une cuisine Arcos modèle Murphy**

(en mélaminé imitation bois)

Meuble principal avec un évier intégré dimensions 300,5 x 60 x 92cm (la plaque à induction de marque Electrolux n'est pas à vendre).

un meuble suspendu un abattant 4 étagères à l'intérieur dimension 119,5 x37 x39cm

Une hotte aspirante marque Air Force

un meuble de rangement intégrant un four (le four n'est pas à vendre) 119,5 x 59 x 205 cm la couleur de ce meuble est gris foncé poignée aluminium brossé

une table dimension 110 par 70 assorti à un meuble suspendu dimensions 130 x26 x 130cm



❖ **une cuisine modèle Arcos mat**

Îlot central dimensions 284 x 90 x 92cm

un plan de travail mélaminé de couleur claire

De nombreux tiroirs de rangement

une hotte suspendue de marque Air Force

quatre tabourets pieds bois assise simili cuir couleur moutarde

un meuble évier dimension 186 x 62,5 x 92cm avec 1 évier 1 bac 1égouttoir et son mitigeur chromé un

meuble suspendu 190 x 32 x 39cm avec porte coulissante

un meuble comprenant 5 portes dimensions 180 x 65 x205cm



❖ **une cuisine Aragon**

Mélangé imitation chêne à nœud de couleur claire

un îlot central dimensions 193 x 94,5 x 92,5cm avec coin déjeuner deux places et rangement tiroir et porte de chaque côté

un meuble de rangement avec cave à vin intégrée Dimensions du meuble 180 x 60 x 205cm cave à vin marque le chai comprenant 9 niveaux de rangement.

un réfrigérateur de marque Hotpoint Ariston

un meuble intégrant un évier en cristadur blanc polaire et son mitigeur style pro avec douchette chrome dimension du meuble 135 x 60 x 91cm.

un piano de cuisine de marque SMEG six-feu trois fours de couleur noire entouré de deux meubles à sa droite meuble de rangement dimension 62 x 60 x 91cm à sa gauche meuble de rangement une porte 45 x 60 x 91cm

Un meuble suspendu à trois portes dimensions 135 x 37 x 78cm

Une hotte aspirante dans son carton d'emballage



❖ une cuisine modèle Eolis

un meuble avec plan de travail intégrant une plaque de cuisson de marque Bosch à induction dimensions 309 x 65 x 92cm au-dessus de celui-ci une hotte aspirante marque ROBLIN

un meuble avec rangement et plan de travail intégrant un évier un bac un égouttoir avec mitigeur chromé dimension 186 x 65 x 92cm

un meuble avec de nombreux portes et tiroirs de rangement intégrant un four de marque Bosch dimensions de ce meuble 165 x 62 x 218cm

un ensemble de meubles de rangement suspendus dimension 245 x 37 x 51,5cm

une table de cuisine avec rallonge intégrée dimension 140 x 80 x 75cm entourée de 4chaises pieds acier assise laqué anthracite blanc matériaux polypropylène

Un très grand lustre suspendu type chapeau ampoule LED



❖ une cuisine supermat

un îlot central de 4 m de long 111 cm de large pour une hauteur de 92 plan de travail d'un seul tenant intégrant une cuve sous plan granit Cubus et son mitigeur de couleur noir mat ainsi qu'une hotte aspirante intégrée pixela le coin repas accueille 4 personnes

deux tabourets pieds fer simili cuir noir

deux tabourets pieds fer assise polymère noir mat

un meuble de rangement longueur 245,5 cm profondeur 60 cm hauteur 168 cm intégrant 1 four de marque Neff 1 four à micro-ondes de marque Neff

trois lustres suspendus acier noir mat type industriel

Un dressing assorti à cette cuisine dimension 174cm profondeur 60 cm haut



❖ **une salle d'eau Arcos soft bain**

une douche à l'italienne bac receveur 186 par 80cm une cloison latérale vitrée longueur 186 hauteur 2 m 20 et son mitigeur mural chromé

un meuble de salle de bain suspendu avec deux vasques incorporés longueur 210,5 x 50 cm x 90

un dressing divisé en trois modules longueur totale 224 cm 56 de profondeur 2 m 50 de haut

un dressing deux modules avec quatre tiroirs longueur 188 cm x 56 x 2 m 50

Étagère pour habillage côté dressing longueur 56 cm profondeur 30 cm hauteur 2 m 50



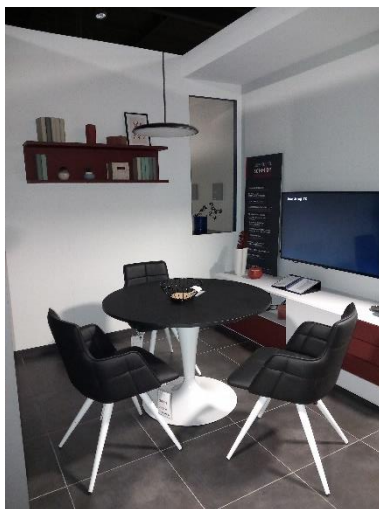
❖ **Ensemble salon Arcos supermat 20**

une table diamètre 110 sur pied unique laqué blanc plateau laqué noir trois chaises assorties pieds laqué blanc assise simili cuir noir

Un meuble de salon bas longueur 220 cm x 49,5 x 55

Étagère double murale longueur 120 cm x 24 x 32

Un lustre suspendu laqué noir en forme de disque diamètre 40 cm



❖ **Ensemble suspendu modèle Arcos horizontal**

Un meuble de rangement pour appareil vidéo mesure 120 x 50 x 39

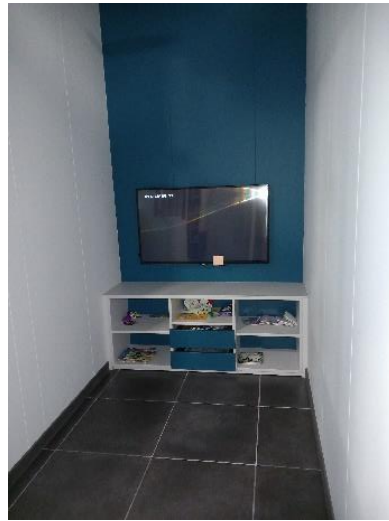
étagère suspendue dimension totale 186 x 24 x 195 de haut comprenant des étagères entourant une chaise pied fer assise polymère noir mat

deux fauteuils 4 pieds fer assise et dossier en tissu bleu foncé



❖ **Espace enfant**

un meuble dimension 140 x37 x 57
Deux tiroirs 5 étagères mélaminé blanc



❖ **Dressing**

un Ensemble de trois modules

- 77 x 46 x 210

- 80 x 50 x 250

- 77 x54 x250

le tout derrière 3 portes coulissantes de 83 cm x 2 m 50

Un dressing encastrable sous escalier comprenant 4 portes en façade et 6 tiroirs longueur totale extérieure 264 cm x 62 x 95 cm côté gauche la hauteur est de 250



❖ **Salon contemporain: (modèle expo)**

un meuble TV dimension 200 x 42,5 x 71 mélaminé imitation chêne clair

un table de salon ronde mélaminé imitation bois chêne clair pied blanc laqué diamètre 70 cm hauteur 40 cm

un canapé 2 places tissu bleu foncé pied laqué fer noir

un canapé une place tissu bleu foncé pied laqué noir

un fauteuil réglable en moteur sur pied chromé tissu gris clair

De lustre suspendu en verre et cuir



❖ **Salon i micron (modèle expo)**

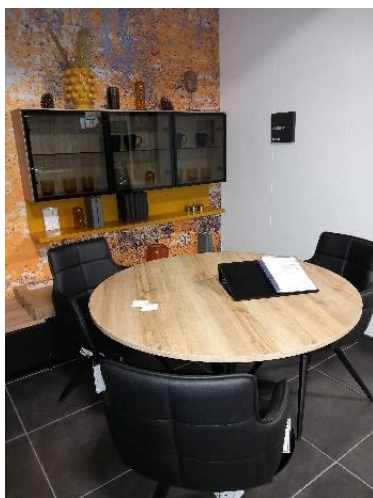
un table de salon diamètre 110 cm hauteur 73 plateau rond mélaminé imitation bois chêne clair

trois chaises matelassées sur pied acier laqué noir assise simili cuir noir mat

un meuble bas longueur 290 par 48 hauteur 37 dessus mélaminé imitation bois chêne clair 3 tiroirs en façade laqué noir

Étagère murale en partie vitrée longueur 150 cm profondeur 26 hauteur 78

un lustre suspendu acier noir mat



❖ **Box d'échantillonnage (modèle expo)**

une table formée de deux plateaux en mélaminé blanc brillant sur pied chromé longueur 180 x 93 x 94
Module de présentation de plan de travail et panneaux de mélaminé longueur totale 4 x 50 x 224

un meuble servant à présenter les différentes poignées existantes dessus vitré avec quatre tiroirs le tout suspendu sur équerre de renfort longueur 2 m 40 sur la même longueur une étagère avec panneau d'ouverture suspendu dans les mêmes dimensions trois modules de présentation de taille différente

la première 60 x 60 x 91

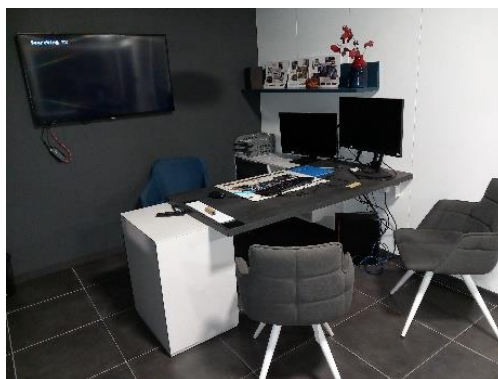
La deuxième 60 x 62 x 92

La troisième 77 x 68 x 92



❖ **Bureau en mélaminé gris foncé 150 x 80 et caisson de rangement mélaminé blanc**

deux chaises rembourrées pieds laqué blanc assise et dossier tissu gris foncé
une chaise rembourrée dossier et assise tissu bleu pied fer noir



❖ **bureau**

155 x 80 mélaminé gris imitation marbre caisson de rangement mélaminé blanc et une étagère murale mélaminé gris foncé 150 cm x 24

Une chaise molletonnée réglable en hauteur sur trépied chromé tissu gris clair

deux chaises molletonnées pied fer gris souris tissu gris foncé

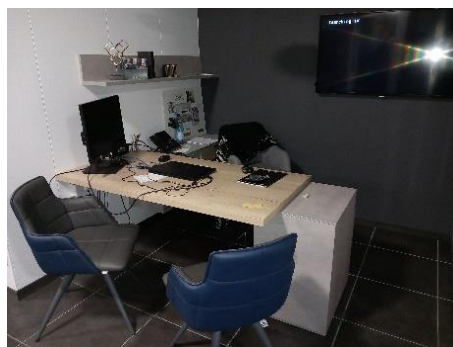


❖ **Bureau en mélaminé imitation bois chêne clair**

plateau 155 x80 sur caisson de rangement mélaminé gris clair une étagère murale dimensions 180 x 24 mélaminé gris clair

deux chaises rembourrées assise et pieds couleur gris assise simili cuir

une chaise rembourrée réglable en hauteur sur trépied inox chrome assise dossier en tissu gris



LOT N°6

Le lot est composé de mobilier de bureau :

- ❖ deux tables de 100 x 140 mélaminé bois clair entouré de 8 chaises Simili cuir gris pied acier noir

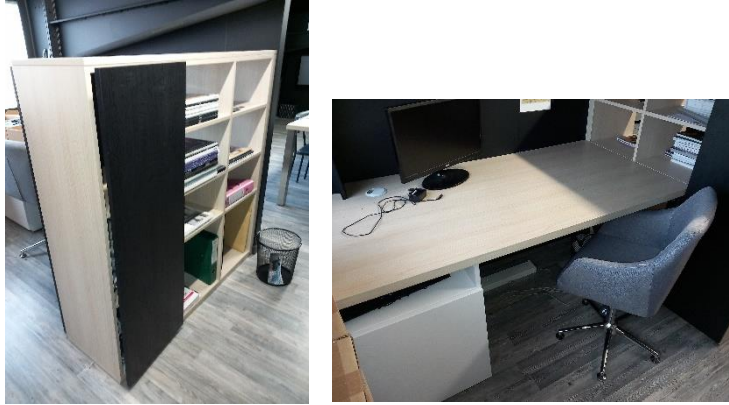


- ❖ Meuble de rangement en mélaminé imitation bois et porte blanche
- ❖ un meuble de rangement à 4 portes de couleur gris 240 par 40 hauteur 81
- ❖ un tableau blanc effaçable
- ❖ un paperboard sur pied



❖ **bureau mélaminé**

imitation bois clair avec meuble de rangement assorti une chaise réglable en hauteur sur trépied chromé tissu gris clair



❖ **bureau en mélaminé blanc plan de travail à pain coupé**

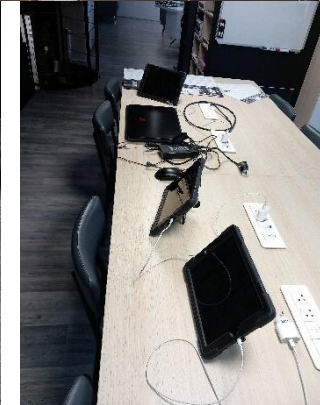
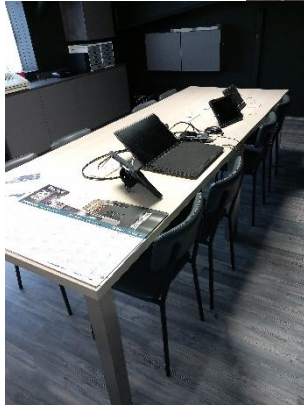
une chaise molletonnée tissu couleur gris clair réglable en hauteur sur trépied chrome
deux chaises molletonnées tissu bleu foncé sur pied fer noir mat un meuble de rangement 150 x 50 x 97cm
porte blanc contour et dessus mélaminé imitation bois clair



LOT N°7

Un ensemble d'ordinateurs

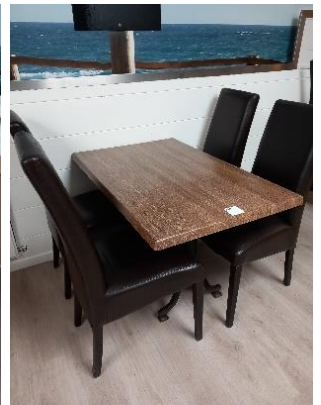
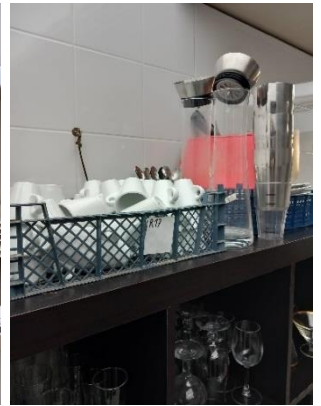
Comprenant : deux PC portables de marque MSI core i5, trois Ipad 8th generation 32GB, pencil et coque de protection, deux tours Fujitsu core i5, trois écrans IIYAMA 27", un écran IIYAMA 23.6" sur pied réglable, deux clavier, deux souris, neuf téléviseurs LG, Une photocopieuse de marque Canon images Runner advance DX c3720i ; quatre téléphones.



Un lot comprenant le matériel de restauration et le mobilier du restaurant « Le Rescator » suivant :

- Un bahut réfrigéré inox 3 portes : 170/70
- Une étagère inox 17/40
- Une table inox avec étagère 140/70 avec plaque de découpe en marbre
- une table inox avec étagère 140/70 avec plaque de découpe en marbre
- une machine à laver les verres de marque LAMBER
- un meuble de rangement aggloméré noir
- un meuble de rangement aggloméré gris
- une plonge professionnelle avec sa robinetterie comprenant :
- un grand bac inox et 2 surface inox (une de 140/60 et une avec orifice évacuation poubelle)
- deux étagères inox
- un support poubelle inox
- un lave-vaisselle professionnel AMATIS 503
- un piano de cuisine professionnel de marque WHIRLPOOL à six feux
- une hôte
- une plancha
- une plonge d'1m20 environ avec 1 bac, 1 égouttoir et sa robinetterie
- une tour bahut réfrigéré trois portes
- une table inox 120/70cm
- une étagère inox 100/40
- une chambre froide positive
- un lave main inox
- une desserte chauffe plat de marque PHILIPS inox à 2 portes coulissantes
- un lot de lave-vaisselle ordinaire
- un lot de divers verres : à vin, à eau à cocktail, sous-tasses.
- Des tasses à café
- Un destructeur à insectes et un ventilateur
- Sept tables de restaurant de 4 personnes rectangulaire piétement métallique plateau stratifié ; 22 chaises ; 2 banquettes ;
- Six manges debout, structure métallique, plateau rectangulaire stratifiée en excellent état; 14 tabourets
- six tables de restaurant de 2 places
- une caisse enregistreuse numérique de marque TRIVEC avec 2 pokky et 1 écran tactile en cuisine
- un système de sono, un ampli et un répartiteur
- un meuble de rangement sur roulettes, fer type industriel, 3 portes et 2 étagères
- un tabouret simili noir
- une desserte bois clair
- six supports muraux pour bouteilles de 6 emplacements chacun
- une rampe ALU pour fauteuil roulant
- un tonneau à vin en chêne
- un lot d'une dizaine d'ardoise
- un lève chauffe-eau sur roulettes.
- deux masques ventilés avec des cartouches de marque JESTREAMGVX
- une cintreuse arbalète de marque VIRAX Modèle 2503 (servant à cintrer le cuivre)
- une pompe à éprouve de marque UNICUM (servant à remplir d'eau les planchers chauffants)
- un réfrigérateur de marque FAR
- un micro-ondes TAURUS







LOT N°9

Un lève chauffe-eau sur roulettes.



LOT N°10

Deux masques ventilés avec des cartouches de marque JESTREAMGVX

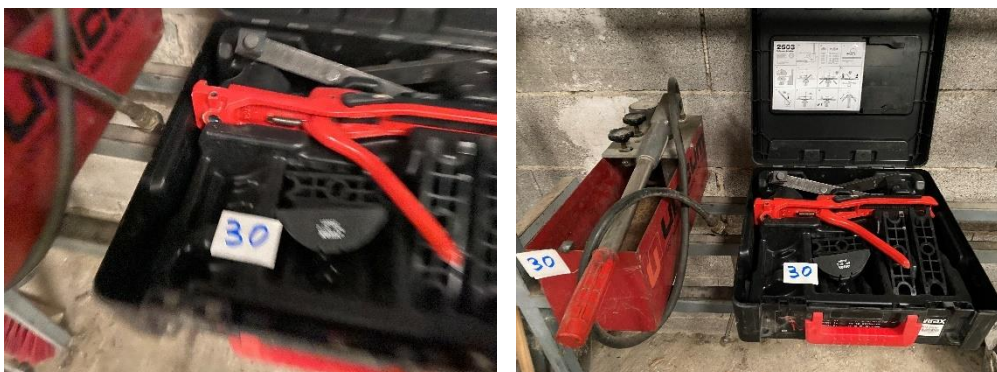


LOT N°11

Un lot comprenant :

Une cintreuse arbalète de marque VIRAX Modèle 2503 (servant à cintrer le cuivre)

Une pompe à éprouve de marque UNICUM (servant à remplir d'eau les planchers chauffants)



LOT N°12

Un réfrigérateur de marque FAR



LOT N°13

un micro-ondes TAURUS

