



**SELARL JURICANNES  
MORISSEAU & LEPECULIER**

Commissaire de justice  
145 rue d'Antibes  
06400 CANNES  
Tel: 04.93.68.82.93  
Fax: 04.93.68.82.85

[contact@juricannes.fr](mailto:contact@juricannes.fr)



[www.juricannes.fr](http://www.juricannes.fr)



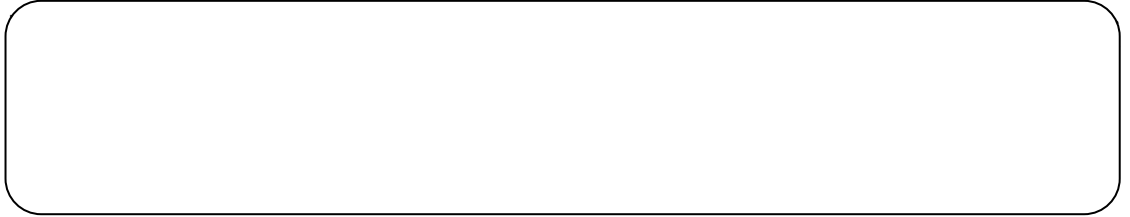
**ACTE  
D'HUISSIER  
DE  
JUSTICE**



### \*\*\* PROCES VERBAL DE DESCRIPTION \*\*\*

L'AN DEUX MILLE VINGT-DEUX ET LES VINGT HUIT NOVEMBRE DE 13h30 à 19h30  
TRENTE NOVEMBRE de 10h à 10h45, le SIX DECEMBRE de 14 heures à 15 heures

**A la demande de :**



Ayant pour avocat constitué  
Maître ESSNER Renaud  
3 Rue de Bône - CS80074  
Le Saint Christophe  
06414 CANNES CEDEX

Ayant pour Avocat plaidant  
Maître BENSA Bernard  
30 Avenue de Grande Bretagne  
98000 MONACO,

**Agissant en vertu :**

1<sup>o</sup>/- Copie exécutoire de l'acte reçu par Maître ARNAUD, notaire à NICE, en date du 8 JUIN 2021 contenant :

-**PRET** par la société BARCLAYS BANK PLC, au profit de Monsieur Oliver Dean MORLEY, d'un montant de **20.000.000 €** en deux tranches respectivement de 14.000.000 € et 6.000.000 €, pour une durée de 5 années remboursable en une seule fois au plus tard le 8 juin 2015, avec possibilité d'extension maximale jusqu'au 8 juin 2025, avec remboursement à savoir :

\*pour la tranche de 14.000.000 € au taux EURIBOR 3 MOIS majoré de 1,50 % l'an (soit 2,1420 % au jour de l'acte)

\*pour la tranche de 6.000.000 € au taux moyen mensuel de l'Eonia majoré de 0,60 % l'an (soit 0,9434% au jour de l'acte)

-**Quittance subrogative et Affection hypothécaire complémentaire** portant sur les biens ci-après désignés

2<sup>o</sup>/- Copie exécutoire de l'acte reçu par Maître ARNAUD, notaire à NICE, en date du 1<sup>ER</sup> décembre 2011 contenant :

-**PRET** par la société BARCLAYS BANK PLC, au profit de Monsieur Oliver Dean MORLEY, d'un montant de **3.200.000 €** remboursable en une seule fois au plus tard le 8 juin 2015, renouvelable pour deux périodes pour deux périodes complémentaires de 5 ans chacune, soit échéance maximale fixée au 8 juin 2025), remboursement des intérêts au taux moyen de l'Eonia Majoré de 3,50 % l'an (soit 4,4835% l'an au jour de l'acte) pendant la période de déblocage des fonds ; après que le prêt ait été entièrement déblocqué : un taux euribor 3 mois majoré de 3,50% l'an (soit 4,9710% l'an au jour de l'acte). Les intérêts étant payables trimestriellement les 8 mars, 8 juin, 8 septembre et 8 décembre de chaque année calculés au taux indiqué ci-dessus.  
Et affectation hypothécaire des biens ci-après désignés.

3<sup>o</sup>/- Copie exécutoire de l'acte reçu par Maître ARNAUD, notaire à NICE, en date du 27 Avril 2016 contenant :

-**PRET** par la société BARCLAYS BANK PLC, au profit de Monsieur Oliver Dean MORLEY, d'un montant de **3.000.000 €** remboursable en une seule fois au plus tard le 8 juin 2020(renouvelable pour une période supplémentaire de 5 ans soit échéance maximale fixée au 8 juin 2025), remboursement des intérêts trimestriellement à terme échu, calculés au taux Euribor (Euro Inter Bank Offered Rate) à trois mois majoré de 1,99 % l'an compte tenu d'un taux Euribor trois mois négatif au 14 Avril 2016

Et affectation hypothécaire des biens ci-après désignés.



**SELARL JURICANNES  
MORISSEAU & LEPECULIER**

Commissaire de justice

145 rue d'Antibes  
06400 CANNES

Tel: 04.93.68.82.93

Fax: 04.93.68.82.85

[contact@juricannes.fr](mailto:contact@juricannes.fr)



[www.juricannes.fr](http://www.juricannes.fr)



**ACTE  
D'HUISSIER  
DE  
JUSTICE**



4°/- Copie exécutoire de l'acte reçu par Maître ARNAUD, notaire à NICE, en date du 20 MARS 2018 contenant :

**-PRET** par la société BARCLAYS BANK PLC, au profit de Monsieur Oliver Dean MORLEY, d'un montant de **1.000.000 €** dont l'échéance est fixée au 8 juin 2020 date à laquelle le remboursement en capital et le paiement des intérêts et accessoires devront être assurés en totalité sauf déchéance du terme, (renouvelable pour une période supplémentaire de 5 ans soit échéance maximale fixée au 8 juin 2025), durant la période de déblocage des fonds, les intérêts trimestriels sont calculés au taux variable de Eonia (Euro Over Night Index Average) mensuel moyen, augmenté d'une marge de 1,99 % l'an, et au terme de la période de déblocage des fonds, les intérêts trimestriels calculés au taux variable de l'Euribor (Euro Inter bank Offered Rate) trois mois augmenté d'une marge de 1,99 % l'an.

- D'un commandement immobilier en date du 19/10/2022
- Des articles R 322-1 et suivants du code des procédures civiles d'exécution,

**Pour la description de**

**UNE PROPRIETE et les constructions y édifiées, sise sur le territoire de la commune de CANNES (Alpes Maritimes) Quartier de la Californie, formant le lot numéro 5505 du LOTISSEMENT DU DOMAINE DE SUPER-CANNES, et figurant au cadastre section DK numéros :**

**356 pour 21 a 30 ca « Lieudit Bld. Beausoleil »  
357 pour 15 a 50 ca « Lieudit Av. de l'Estérel »  
359 pour 21 a 20 ca « Lieudit Av. de l'Estérel »  
360 pour 20 a 70 ca « Lieudit Av. de l'Estérel »  
362 pour 13 a 30 ca « Lieudit Av. de l'Estérel »  
363 pour 20 a 90 ca « Lieudit Av. de l'Estérel »**

Les jours et an que dessus

Je soussigné Rodolphe LEPECULIER, Commissaire de Justice associés de la SELARL JURICANNES, titulaire d'un Office de Commissaire de Justice, sis 145, rue d'Antibes 06400 CANNES,

**J'ai procédé à la description des biens appartenant à**   
**selon ce qui suit :**



**SELARL JURICANNES  
MORISSEAU & LEPECULIER**

Commissaire de justice  
145 rue d'Antibes  
06400 CANNES  
Tel: 04.93.68.82.93  
Fax: 04.93.68.82.85

[contact@juricannes.fr](mailto:contact@juricannes.fr)



[www.juricannes.fr](http://www.juricannes.fr)

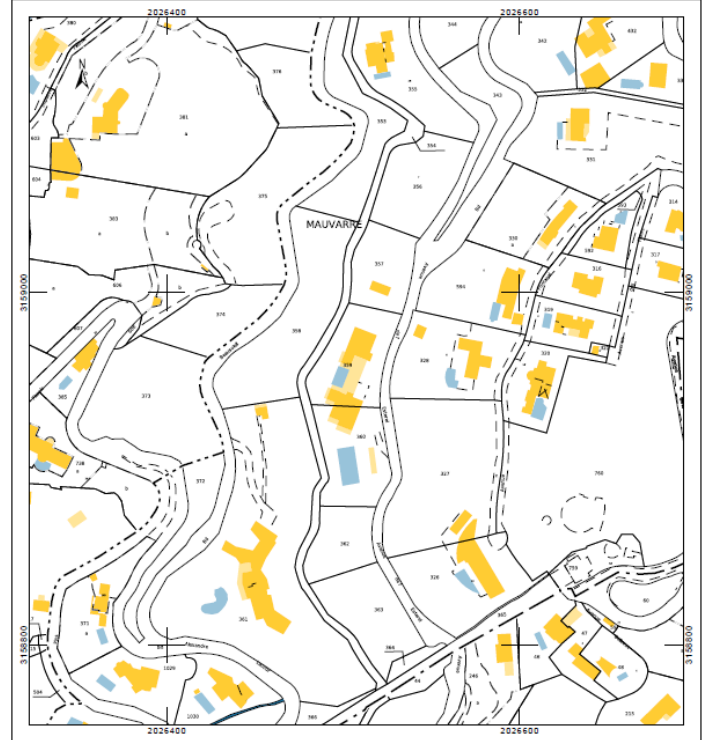


**ACTE  
D'HUISSIER  
DE  
JUSTICE**



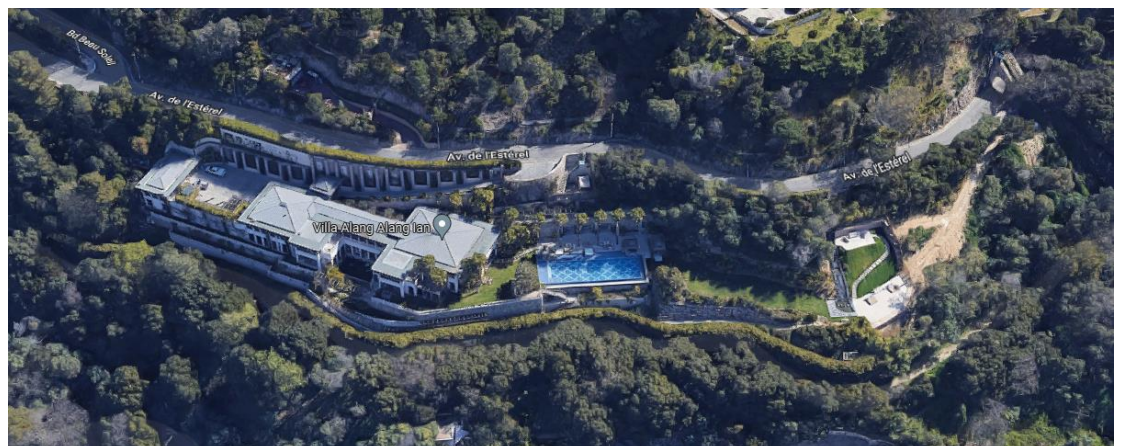
Je reproduis, ci-dessous, l'extrait du plan cadastral normalisé montrant la ou les parcelles désignées dans le titre de propriété :

Departement : ALPES MARITIMES	DIRECTION GÉNÉRALE DES FINANCES PUBLIQUES	Le plan visualisé sur cet extrait est géré par le centre des impôts foncier suivant : GIRADIE Centre des Finances Publiques 29 TRAVERSE DE LA PAQUITE 06131 06131 GRASSE CEDEX tel. 0433403601 - fax odf.grasse@dgfp.finances.gouv.fr
Commune : CANNES	EXTRAIT DU PLAN CADASTRAL	
Section : DK Feuille : 000 DK 01	Cet extrait de plan vous est délivré par :  cadastr.gouv.fr	
Echelle d'origine : 1/2000 Echelle d'édition : 1/2000		
Date d'édition : 29/11/2022 (fuseau horaire de Paris)		
Coordonnées en projection : RGF93CC44 630202 Direction Générale des Finances Publiques		



Je reproduis, ci-dessous, une vue de la propriété sur sa parcelle, extraite de <https://www.google.fr/maps/@43.5581442,7.0398953,248a,35y,90h,39.29t/data=!3m1!1e3?hl=fr>

Cette vue rend compte de l'existant :





**SELARL JURICANNES  
MORISSEAU & LEPECULIER**

Commissaire de justice  
145 rue d'Antibes  
06400 CANNES  
Tel: 04.93.68.82.93  
Fax: 04.93.68.82.85

[contact@juricannes.fr](mailto:contact@juricannes.fr)



[www.juricannes.fr](http://www.juricannes.fr)



**ACTE  
D'HUISSIER  
DE  
JUSTICE**

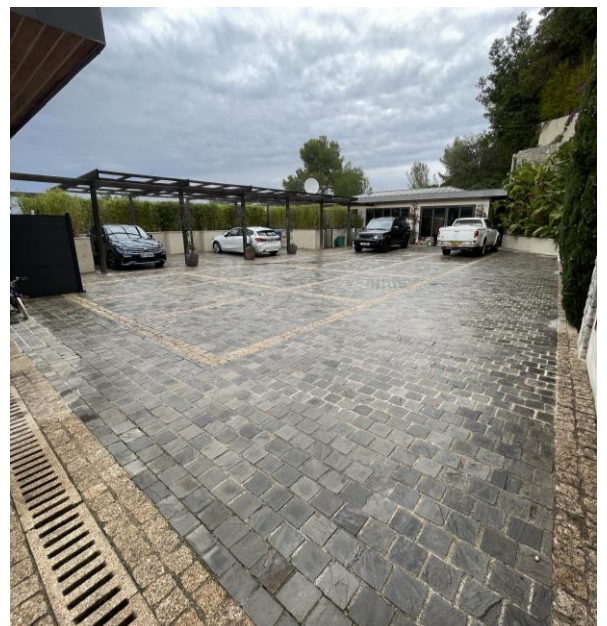


Le 28 novembre 2022 :

Les biens sont composés d'une vaste villa et d'une maison de gardien pour environ 1300 m2 habitables, sur une parcelle d'une surface de 11.290 m2 selon titre de propriété, ceinturée d'un mur et clôture métallique côté voie publique et disposant de deux portails (dont un portail principal motorisé avec interphone), et clôturée par grillage et clôture fer forgée à l'Ouest, au Sud et au Nord.

l'accès principal se fait par une voie avec dallage en pierres longeant un haut mur avec colonnades et végétalisation jusqu'à une plateforme à usage de parc de stationnement.

Les lieux sont en bon état d'entretien dans l'ensemble. Ils sont aménagés pour réceptions et locations saisonnières, équipée de contrôles d'accès pour les suites, de bornes wifi encastrées aux plafonds, d'un réseau de caméras de surveillance. Les lieux sont équipés d'un chauffage gaz par le sol et d'une climatisation





**SELARL JURICANNES  
MORISSEAU & LEPECULIER**

Commissaire de justice

145 rue d'Antibes

06400 CANNES

Tel: 04.93.68.82.93

Fax: 04.93.68.82.85

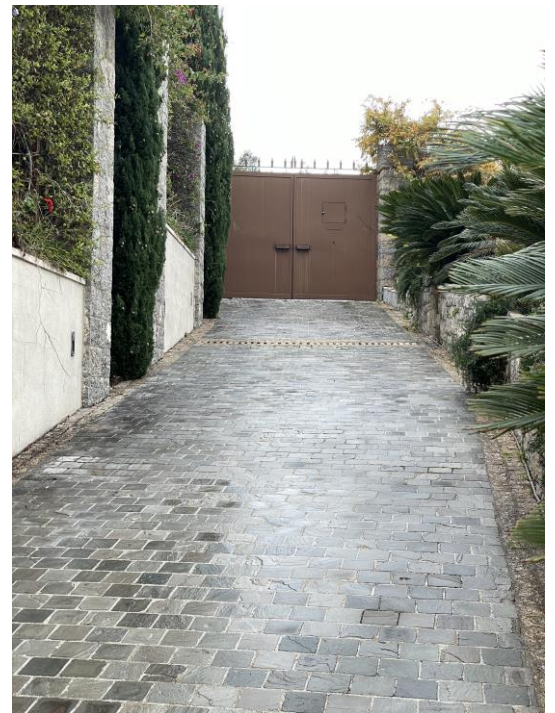
[contact@juricannes.fr](mailto:contact@juricannes.fr)



[www.juricannes.fr](http://www.juricannes.fr)



**ACTE  
D'HUISSIER  
DE  
JUSTICE**



Le bâtiment principal est divisé en deux ailes sur trois niveaux chacune, couverture zinc, bassin à poissons, une piscine extérieure d'environ 10 mètres par 25 mètres avec jacuzzi, une piscine intérieure d'environ 8 mètres par 2 mètres, sauna, hammam, salle de sport, cinéma. Décoration et revêtements de type indochinois..

La maison de gardien se présente sur deux niveaux.

Menuiseries extérieures en aluminium, menuiseries intérieures en bois massif (sauf cave à vin)



**SELARL JURICANNES  
MORISSEAU & LEPECULIER**

Commissaire de justice

145 rue d'Antibes

06400 CANNES

Tel: 04.93.68.82.93

Fax: 04.93.68.82.85

[contact@juricannes.fr](mailto:contact@juricannes.fr)



[www.juricannes.fr](http://www.juricannes.fr)



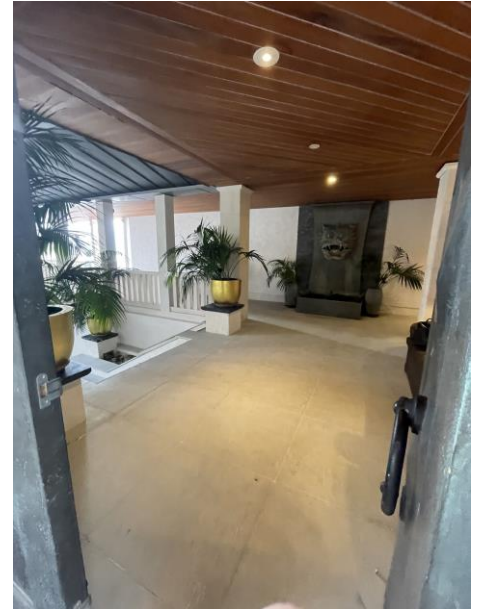
**ACTE  
D'HUISSIER  
DE  
JUSTICE**



### **Entrée**

Auvent avec luminaires, sas d'entrée couvert, porte d'entrée à deux vantaux épais en bois ouvrant par digicode, donnant accès à une plateforme distribuant les deux ailes du bâtiment par une galerie et, par un escalier, une seconde galerie au niveau -2.

Sol des galeries et cage d'escalier avec dallage carrelage de grandes dimensions. Garde-corps en maçonnerie, plafond lambrissé (bois d'aspect exotique) avec luminaires encastrés à l'exception de la cage d'escalier au droit de laquelle se trouve une couverture en zinc.





**SELARL JURICANNES  
MORISSEAU & LEPECULIER**

Commissaire de justice

145 rue d'Antibes

06400 CANNES

Tel: 04.93.68.82.93

Fax: 04.93.68.82.85

[contact@juricannes.fr](mailto:contact@juricannes.fr)



[www.juricannes.fr](http://www.juricannes.fr)



**ACTE  
D'HUISSIER  
DE  
JUSTICE**



Entrée aile sud niveau 0



Bassin à poissons (contenant des carpes koi)





**SELARL JURICANNES  
MORISSEAU & LEPECULIER**

Commissaire de justice

145 rue d'Antibes

06400 CANNES

Tel: 04.93.68.82.93

Fax: 04.93.68.82.85

[contact@juricannes.fr](mailto:contact@juricannes.fr)



[www.juricannes.fr](http://www.juricannes.fr)

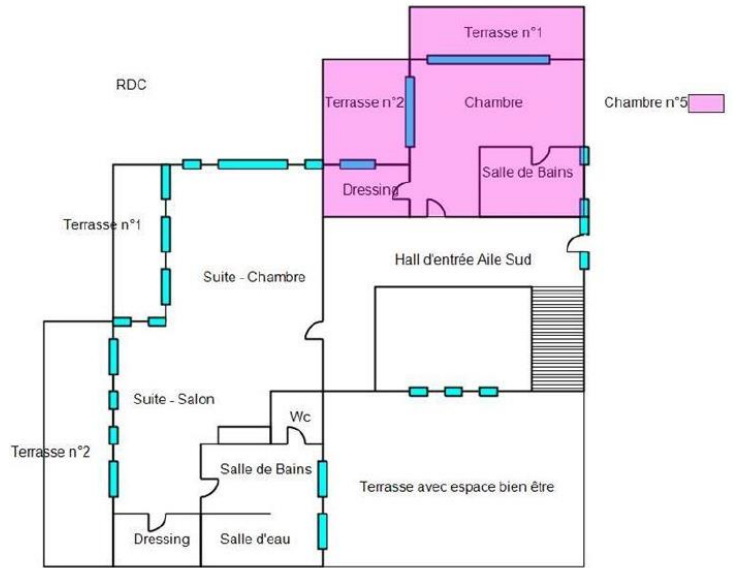


## ACTE D'HUISSIER DE JUSTICE



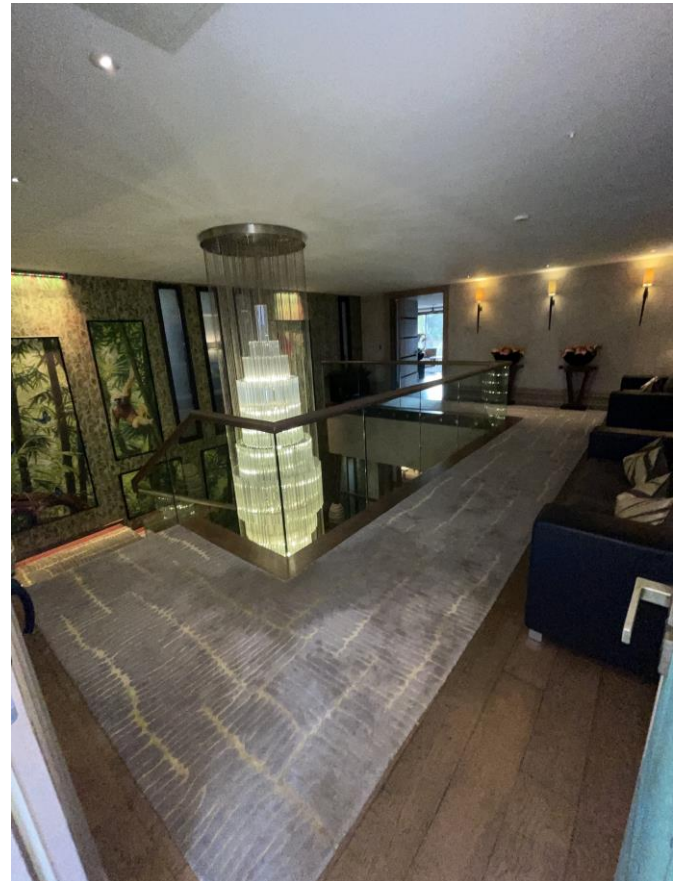
### Aile Sud :

Croquis des lieux extrait du DDT :



### Hall d'entrée & Cage d'escalier ::

- Accès par porte bois
- Sol parquet massif (bois exotique) et tapis de sol couvrant également l'escalier
- Garde-corps verre et main courante bois
- Faux-plafond avec spots encastrés
- Points lumineux en applique
- 3 fenêtres sans ouvrant à l'Est
- Tapisserie et peinture laquée sur les murs.
- Ascenseur desservant les 3 niveaux







**SELARL JURICANNES  
MORISSEAU & LEPECULIER**

Commissaire de justice

145 rue d'Antibes

06400 CANNES

Tel: 04.93.68.82.93

Fax: 04.93.68.82.85

[contact@juricannes.fr](mailto:contact@juricannes.fr)



[www.juricannes.fr](http://www.juricannes.fr)

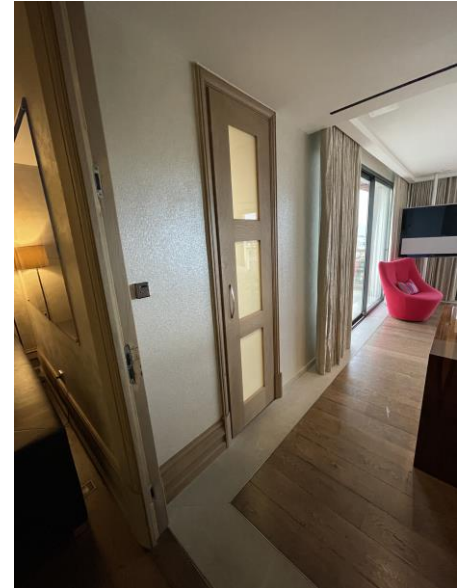
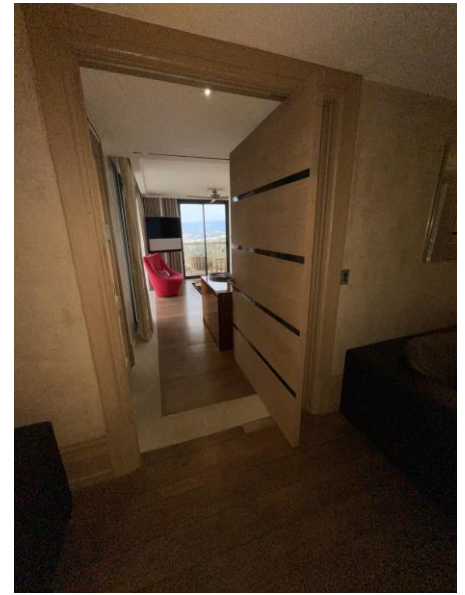


**ACTE  
D'HUISSIER  
DE  
JUSTICE**



### Suite 5 :

- Accès par porte bois de grande largeur
- Sol parquet massif (bois exotique) ceinturé par un dallage marbre.
- Spots encastrés au plafond
- Climatisation par plafond
- Baie vitrée 4 vantaux dont deux ouvrants à l'Ouest, sur terrasse avec garde-corps en verre et main courant bois
- Baie vitrée 2 vantaux coulissants au Sud sur terrasse avec garde-corps verre et main courante bois
- Dispositif encastré avec ventilateur au plafond
- Tringle à rideaux dissimulée par faux-plafond
- Mât à usage de fixation pour téléviseur
- Toile de verre, motifs floral au droit du lit (mur Nord)
- Accès salle d'eau par porte bois à galandage
- Dressing (accès porte bois)





**SELARL JURICANNES  
MORISSEAU & LEPECULIER**

Commissaire de justice

145 rue d'Antibes

06400 CANNES

Tel: 04.93.68.82.93

Fax: 04.93.68.82.85

[contact@juricannes.fr](mailto:contact@juricannes.fr)



[www.juricannes.fr](http://www.juricannes.fr)

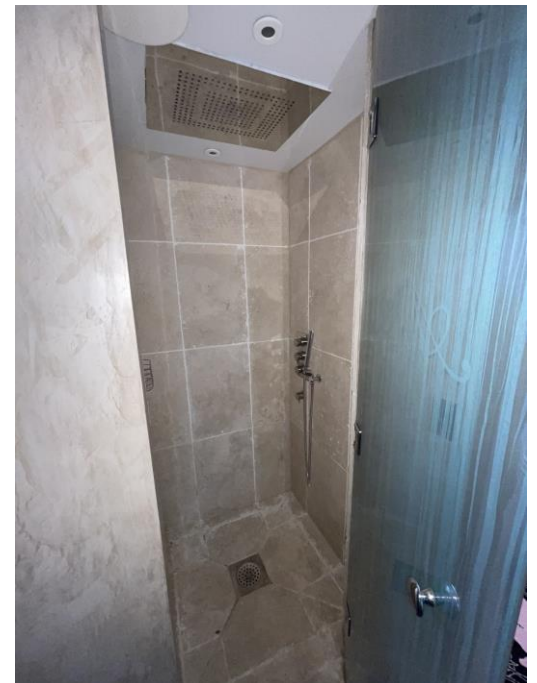
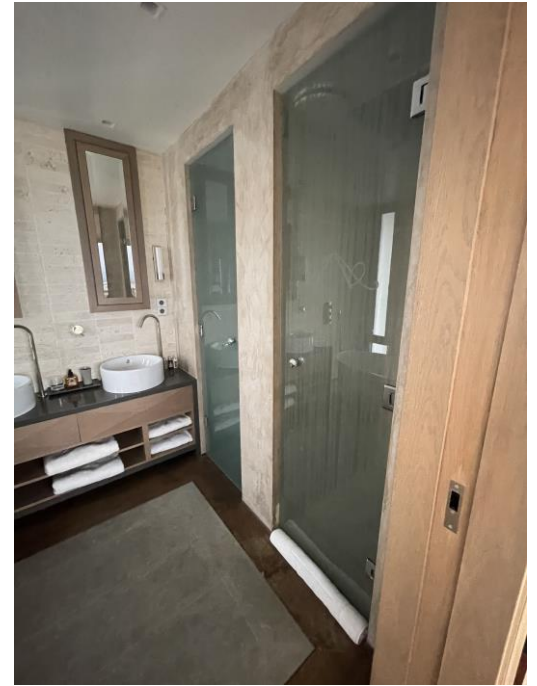


**ACTE  
D'HUISSIER  
DE  
JUSTICE**



**Salle d'eau suite 5 :**

- Accès salle d'eau par porte bois à galandage
- Sol marbre et parquet massif périphérique
- baignoire
- Deux armoires à pharmacie avec miroirs
- Deux lavabo sur aménagement à tiroirs et étagères en bois
- Plafond avec spots encastrés
- Deux fenêtres à frappe
- Accès par porte en verre dépoli sur compartiment avec cuvette wc (sol parquet massif, cuvette suspendue,
- Accès par porte en verre dépoli sur compartiment avec douche, robinetteries encastrés, receveur à l'Italienne et revêtement en pierre naturelle





**SELARL JURICANNES  
MORISSEAU & LEPECULIER**

Commissaire de justice

145 rue d'Antibes

06400 CANNES

Tel: 04.93.68.82.93

Fax: 04.93.68.82.85

[contact@juricannes.fr](mailto:contact@juricannes.fr)



[www.juricannes.fr](http://www.juricannes.fr)

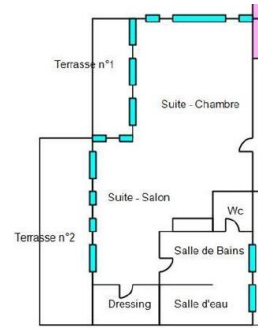


**ACTE  
D'HUISSIER  
DE  
JUSTICE**



### Suite côté sud-Ouest :

- Accès par porte bois de grande largeur
  - Sol parquet massif (bois exotique) dallage marbre périphérique.
  - Spots encastrés au plafond
  - Climatisation par plafond
- Espace chambre à coucher :
- 3 baies vitrées sans ouvrant côté Ouest
  - 3 portes-fenêtres deux vantaux à frappe côté terrasse au sud
- Espace salon :
- Baie vitrée deux vantaux coulissants, deux portes-fenêtres étroites sur terrasse côté Sud, deux portes-fenêtres étroites sur terrasse côté Ouest
  - Dispositif encastré avec ventilateurs au plafond
  - Tringle à rideaux dissimulée par faux-plafond
  - Mât à usage de fixation pour téléviseur
  - Toile de verre, motifs floral au droit du lit (mur Nord)
  - Accès salle d'eau par porte bois à galandage
  - Espace bureau / salon séparé de l'espace chambre à coucher par des mâts façon bambous
  - Cheminée à gaz séparant la salle de bain de l'espace chambre.
  - Grandes terrasses avec garde-corps verre et main courante bois aspectant pelouse et piscine extérieure.





**SELARL JURICANNES  
MORISSEAU & LEPECULIER**

Commissaire de justice

145 rue d'Antibes

06400 CANNES

Tel: 04.93.68.82.93

Fax: 04.93.68.82.85

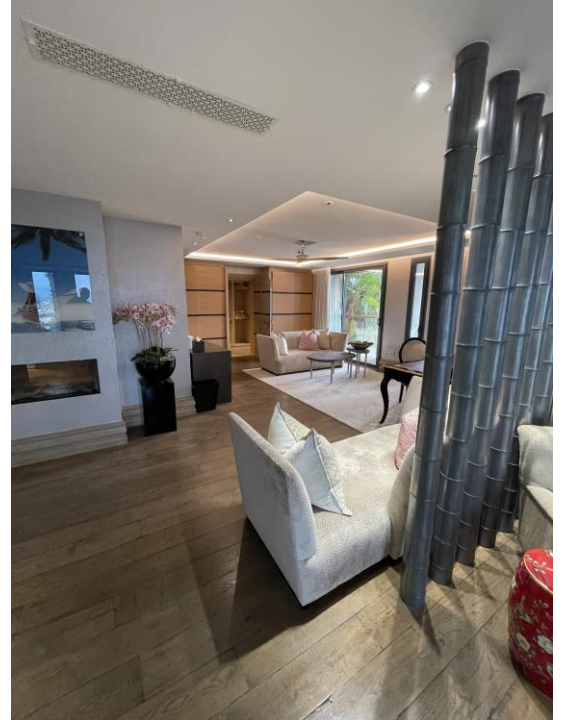
[contact@juricannes.fr](mailto:contact@juricannes.fr)



[www.juricannes.fr](http://www.juricannes.fr)



**ACTE  
D'HUISSIER  
DE  
JUSTICE**





**SELARL JURICANNES  
MORISSEAU & LEPECULIER**

Commissaire de justice

145 rue d'Antibes

06400 CANNES

Tel: 04.93.68.82.93

Fax: 04.93.68.82.85

[contact@juricannes.fr](mailto:contact@juricannes.fr)



[www.juricannes.fr](http://www.juricannes.fr)



**ACTE  
D'HUISSIER  
DE  
JUSTICE**



Terrasses sur sol carrelage, plafond lambrissé bois exotique :





**SELARL JURICANNES  
MORISSEAU & LEPECULIER**

Commissaire de justice

145 rue d'Antibes

06400 CANNES

Tel: 04.93.68.82.93

Fax: 04.93.68.82.85

[contact@juricannes.fr](mailto:contact@juricannes.fr)



[www.juricannes.fr](http://www.juricannes.fr)

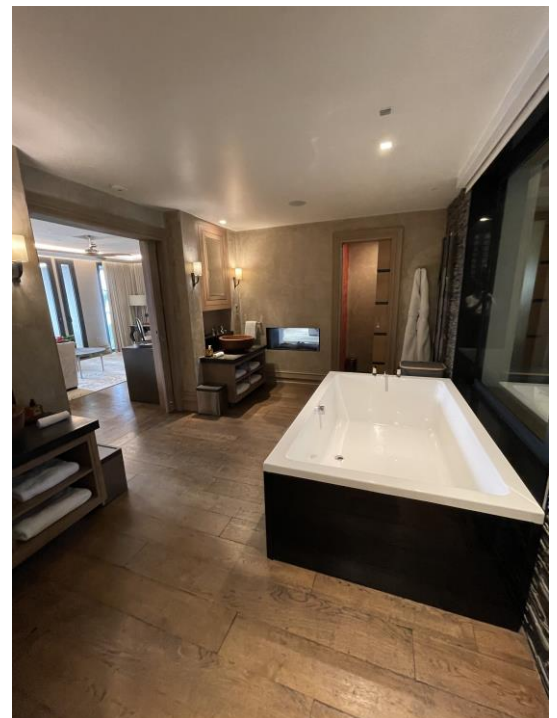


**ACTE  
D'HUISSIER  
DE  
JUSTICE**



**Suite côté Sud-Ouest : salle de bains, wc et espace Jacuzzi**

- Grande salle de bain sur sol parquet massif exotique
- Accès par portes à galandage bois
- Faux plafond avec spots encastrés
- Local wc accessible par porte à galandage bois massif
- Deux vasques sur marbres et placards
- Points lumineux en applique
- Grande baignoire
- Une fenêtre avec ouvrant en galandage aspectant l'espace Jacuzzi
- Radiateurs mural et sèche linge
- Mur peints, et parement pierres côté espace jacuzzi.





**SELARL JURICANNES  
MORISSEAU & LEPECULIER**

Commissaire de justice  
145 rue d'Antibes  
06400 CANNES  
Tel: 04.93.68.82.93  
Fax: 04.93.68.82.85

[contact@juricannes.fr](mailto:contact@juricannes.fr)



[www.juricannes.fr](http://www.juricannes.fr)



**ACTE  
D'HUISSIER  
DE  
JUSTICE**



**Suite côté Sud-Ouest : salle de bains, wc et espace Jacuzzi**

Local wc :

- Local wc avec cuvette suspendue et chasse encastrée
- Spot encastré au plafond
- Murs peints
- Sol parquet massif bois exotique

Espace douche :

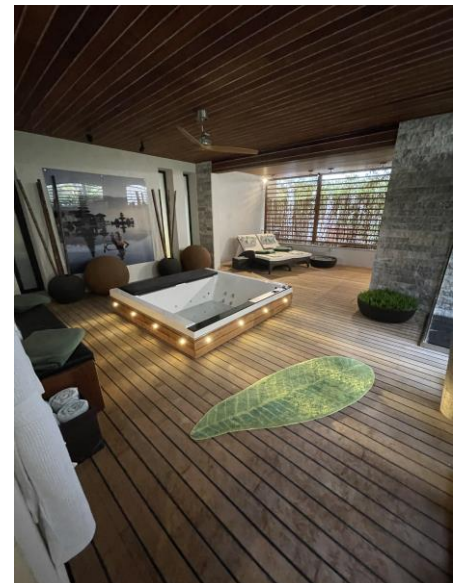
- Douche à l'italienne et robinetteries encastrés
- Radiateur sèche-linge
- Sol marbre



**Suite côté Sud-Ouest : espace Jacuzzi**

- Accès vers espace Jacuzzi par porte aluminium à frappe
- Sol parquet, plafond lambrissé (bois exotique)
- Un jacuzzi semi-encastré dans le sol
- Espace détente
- Un lavabo
- Une douche

Cet espace, délimité par un mur à parement pierres est ouvert sur circulation avec portes bois ajourées donnant accès, au Sud, à une coursive extérieure longeant la piscine et l'entrée principale de la propriété au Nord.





**SELARL JURICANNES  
MORISSEAU & LEPECULIER**

Commissaire de justice

145 rue d'Antibes

06400 CANNES

Tel: 04.93.68.82.93

Fax: 04.93.68.82.85

[contact@juricannes.fr](mailto:contact@juricannes.fr)



[www.juricannes.fr](http://www.juricannes.fr)



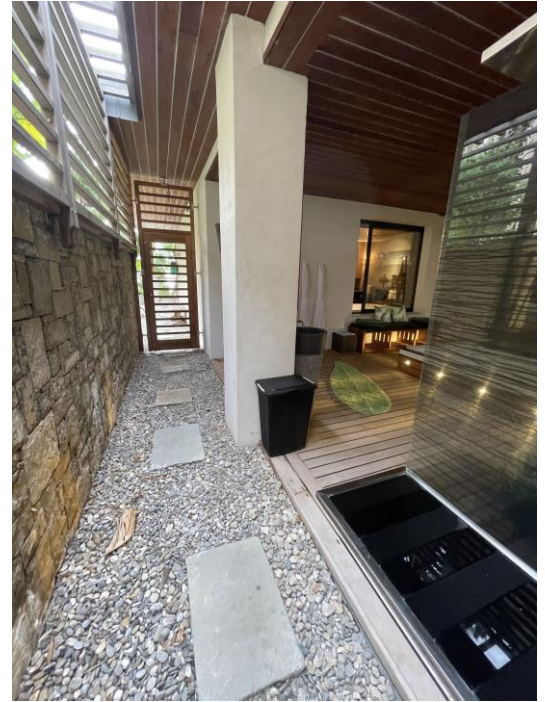
**ACTE  
D'HUISSIER  
DE  
JUSTICE**



Vasque et armoire à pharmacie avec miroir :



circulation sur sol gravier et pas japonais



**Suite côté Sud-Ouest : dressing**

- Accès par portes à galandage en bois massif
- Sol parquet bois massif exotique
- Faux-plafond avec spots encastrés et unité de climatisation
- Grand miroir encadré encastré dans la paroi Ouest
- Aménagement de placards, étagères, penderie,
- Deux fenêtre fixés à verre dépoli







**SELARL JURICANNES  
MORISSEAU & LEPECULIER**

Commissaire de justice

145 rue d'Antibes

06400 CANNES

Tel: 04.93.68.82.93

Fax: 04.93.68.82.85

[contact@juricannes.fr](mailto:contact@juricannes.fr)



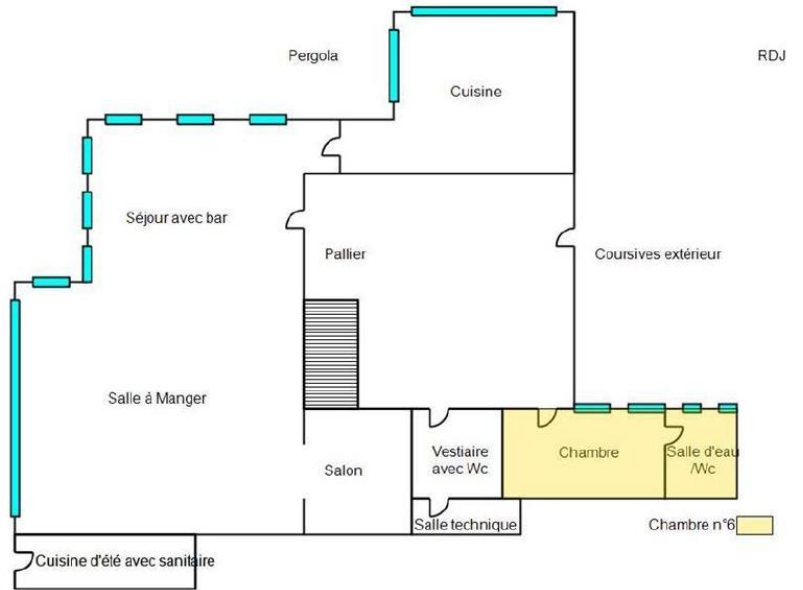
[www.juricannes.fr](http://www.juricannes.fr)



**ACTE  
D'HUISSIER  
DE  
JUSTICE**

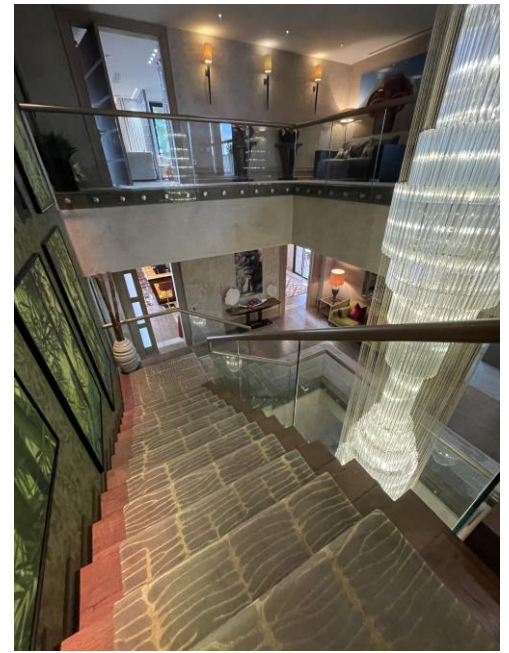


### Aile Sud niveau -1



#### Palier -1 :

- Sol parquet massif (bois exotique) et tapis de sol couvrant également l'escalier
- Garde-corps verre et main courante bois
- Faux-plafond avec spots encastrés
- Points lumineux en applique
- Tapisserie et peinture laquée sur les murs.





**SELARL JURICANNES  
MORISSEAU & LEPECULIER**

Commissaire de justice

145 rue d'Antibes

06400 CANNES

Tel: 04.93.68.82.93

Fax: 04.93.68.82.85

[contact@juricannes.fr](mailto:contact@juricannes.fr)



[www.juricannes.fr](http://www.juricannes.fr)

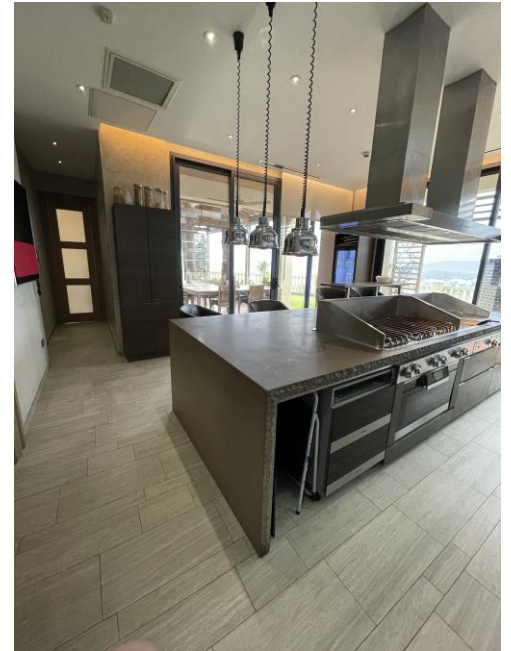


**ACTE  
D'HUISSIER  
DE  
JUSTICE**



**Cuisine :**

- Accès par porte à galandage bois et panneaux translucides
- Sol dallage
- Ilot et placards aménagés
- Faux-plafond avec spots encastrés et ventilation
- Hotte
- Évier, cuisinière gaz et étuve, tabourets pivotants scellés au sol
- Baie vitrée 4 vantaux dont deux coulissants ouvrant sur terrasse au Sud
- Baie vitrée 2 coulissants à l'Ouest
- Porte battante bois et panneaux translucides vers salle à manger





**SELARL JURICANNES  
MORISSEAU & LEPECULIER**

Commissaire de justice

145 rue d'Antibes

06400 CANNES

Tel: 04.93.68.82.93

Fax: 04.93.68.82.85

[contact@juricannes.fr](mailto:contact@juricannes.fr)



[www.juricannes.fr](http://www.juricannes.fr)



**ACTE  
D'HUISSIER  
DE  
JUSTICE**



A l'Ouest, sur terrasse, se trouve un four à bois extérieur en briques réfractaires.





**SELARL JURICANNES  
MORISSEAU & LEPECULIER**

Commissaire de justice

145 rue d'Antibes

06400 CANNES

Tel: 04.93.68.82.93

Fax: 04.93.68.82.85

[contact@juricannes.fr](mailto:contact@juricannes.fr)



[www.juricannes.fr](http://www.juricannes.fr)

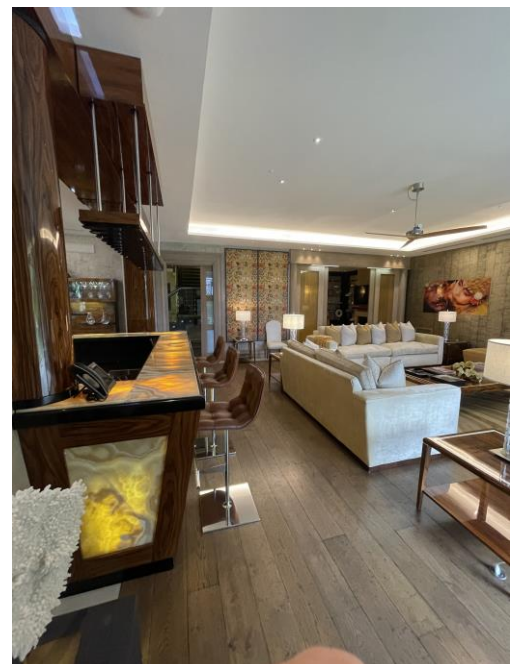
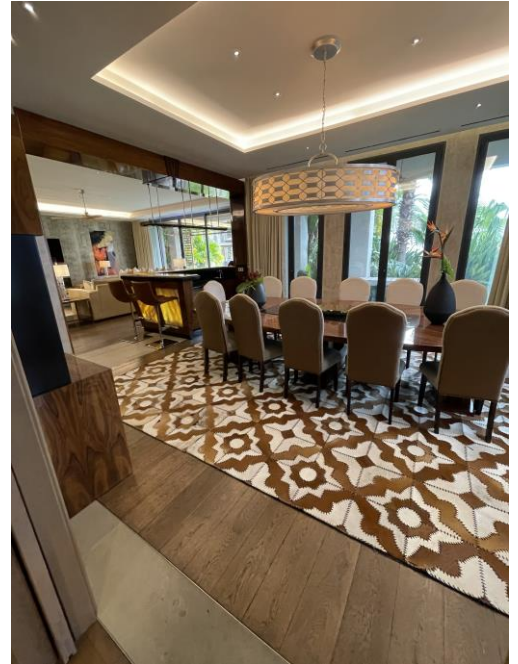


**ACTE  
D'HUISSIER  
DE  
JUSTICE**



### Salle à manger / séjour :

- Accès principale par double porte bois à galandage depuis le palier
- Sol parquet massif bois exotique et marbre périphérique
- Faux-plafond avec spots encastrés et point lumineux
- 3 portes-fenêtres à frappe côté Sud
- Baie coulissantes sur terrasse côté Ouest et deux portes-fenêtres.
- Tringles dissimulées par faux-plafond
- Comptoir et tabourets scellés au sol séparant la salle à manger du salon
- Bar bois verni, aménagé avec luminaires et suspensions pour verres / bouteilles, évier
- Salon sur sol parquet massif (bois exotique) et marbre périphérique
- Baie coulissante 4 vantaux ouvrant sur terrasse Sud, deux fenêtres étroites à frappe sur terrasse Ouest





**SELARL JURICANNES  
MORISSEAU & LEPECULIER**

Commissaire de justice

145 rue d'Antibes

06400 CANNES

Tel: 04.93.68.82.93

Fax: 04.93.68.82.85

[contact@juricannes.fr](mailto:contact@juricannes.fr)



[www.juricannes.fr](http://www.juricannes.fr)



**ACTE  
D'HUISSIER  
DE  
JUSTICE**

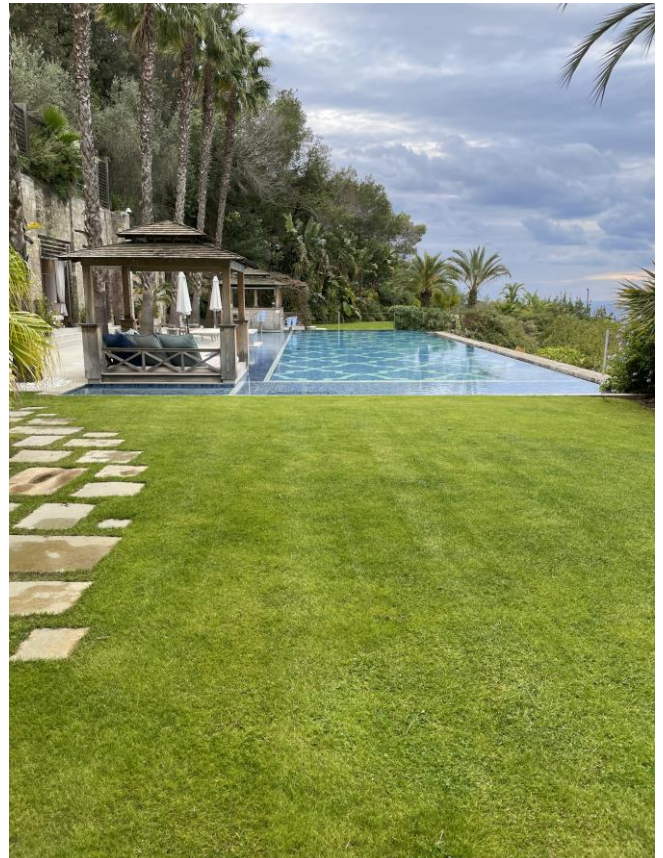


**Fumoir (salon aveugle) :**

- Accès par double porte bois à galandage
- Faux-plafond avec spots encastrés et ventilation
- Une cheminée avec insert
- Sol tapis épais



Le séjour ouvre sur la piscine extérieure et la pelouse. Accès par pas japonais.





**SELARL JURICANNES  
MORISSEAU & LEPECULIER**

Commissaire de justice

145 rue d'Antibes

06400 CANNES

Tel: 04.93.68.82.93

Fax: 04.93.68.82.85

[contact@juricannes.fr](mailto:contact@juricannes.fr)



[www.juricannes.fr](http://www.juricannes.fr)

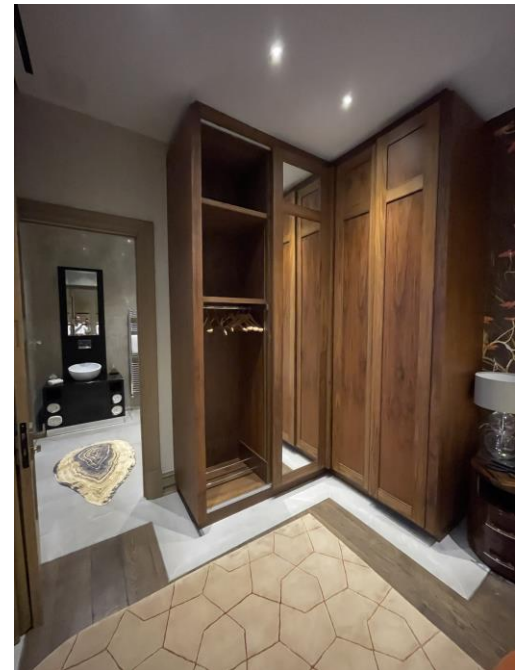
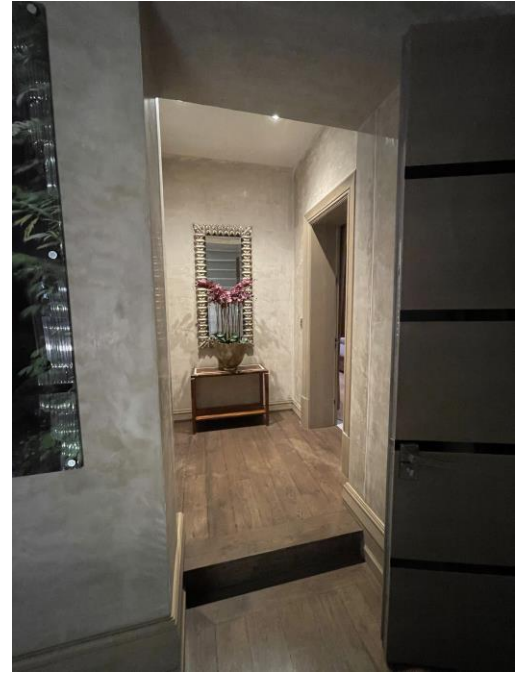


**ACTE  
D'HUISSIER  
DE  
JUSTICE**



**Chambre 6 :**

- Vestibule sol marbre et faux plafond avec spots encastrés. Une marche montante.
  - Accès chambre par porte en bois massif
  - Sol parquet massif bois exotique et marbre
  - Faux-plafond avec spots encastrés et un câble électrique pour ventilateur
  - Placard penderie aménagé en bois à panneaux massifs
- Salle d'eau :
- Sol marbre
  - Plafond spots encastrés
  - Lavabo et sèche-linge
  - Local wc avec cuvette
  - Local douche (receveur à l'italienne)





**SELARL JURICANNES  
MORISSEAU & LEPECULIER**

Commissaire de justice

145 rue d'Antibes

06400 CANNES

Tel: 04.93.68.82.93

Fax: 04.93.68.82.85

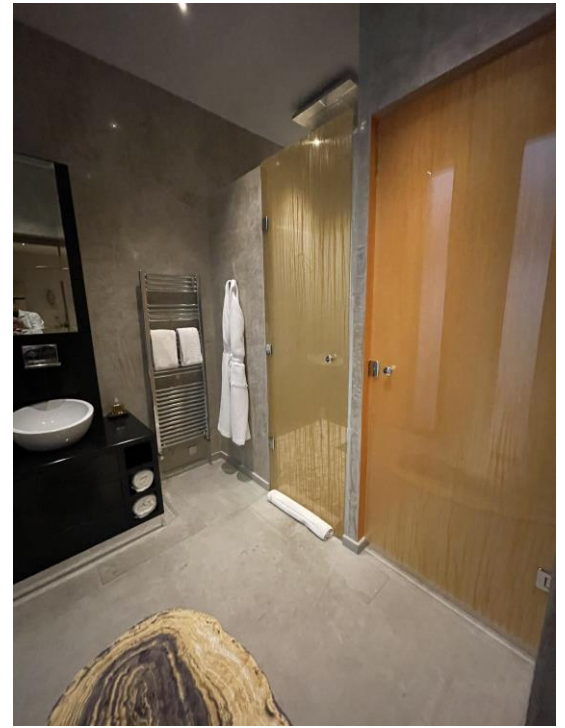
[contact@juricannes.fr](mailto:contact@juricannes.fr)



[www.juricannes.fr](http://www.juricannes.fr)

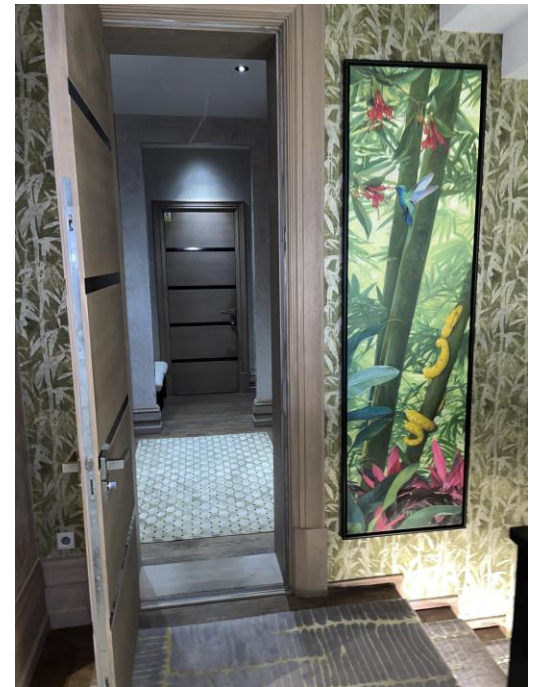


**ACTE  
D'HUISSIER  
DE  
JUSTICE**



**Vestiaires :**

- Accès par porte bois
- Parquet massif (bois exotique) au sol
- Spots encastrés au plafond
- Penderie aménagée





**SELARL JURICANNES  
MORISSEAU & LEPECULIER**

Commissaire de justice

145 rue d'Antibes

06400 CANNES

Tel: 04.93.68.82.93

Fax: 04.93.68.82.85

[contact@juricannes.fr](mailto:contact@juricannes.fr)



[www.juricannes.fr](http://www.juricannes.fr)

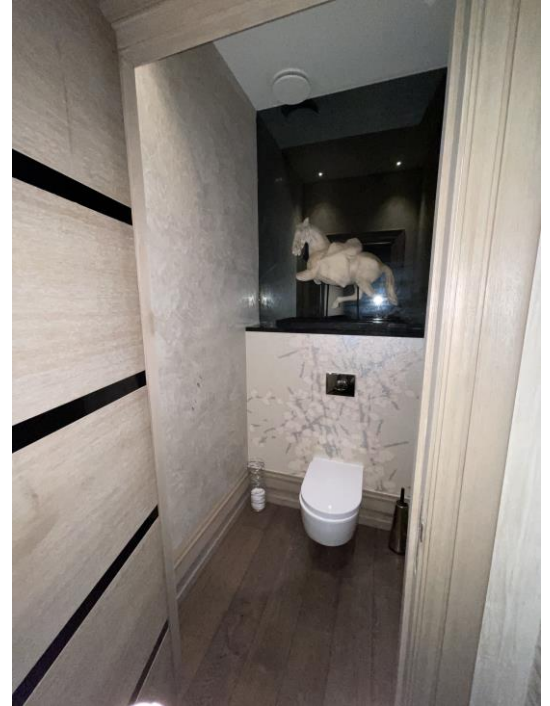


**ACTE  
D'HUISSIER  
DE  
JUSTICE**



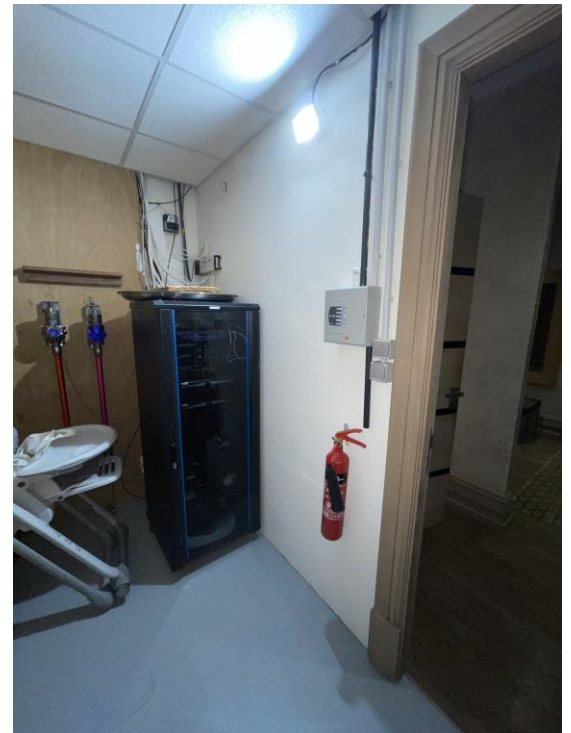
**Sanitaires :**

- Espace sur sol parquet massif (bois exotique)
- Vasque sur placard
- Deux wc avec cuvettes suspendues et chasse encastrée
- Faux-plafond avec spots encastrés



**Local technique :**

Local sur sol pvc avec plafond dallage et armoire électrique . accès par porte bois







**SELARL JURICANNES  
MORISSEAU & LEPECULIER**

Commissaire de justice

145 rue d'Antibes

06400 CANNES

Tel: 04.93.68.82.93

Fax: 04.93.68.82.85

[contact@juricannes.fr](mailto:contact@juricannes.fr)



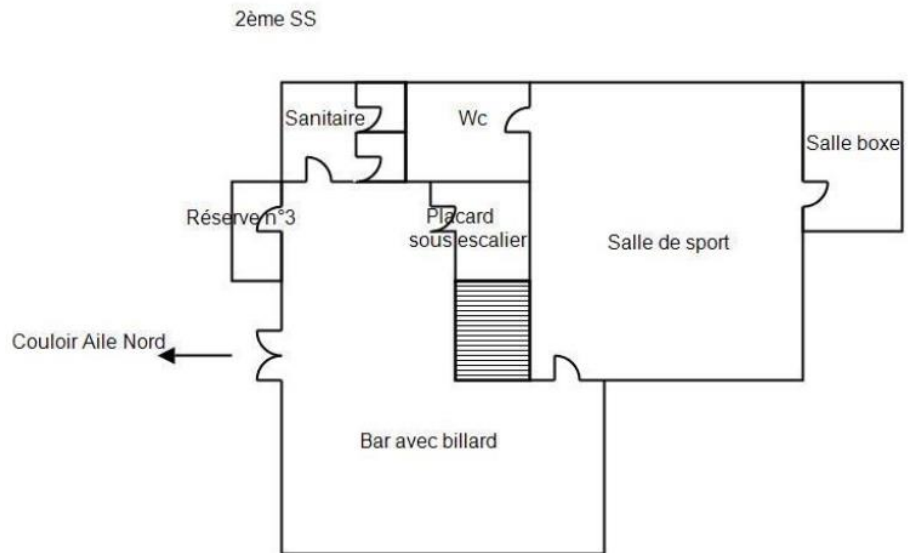
[www.juricannes.fr](http://www.juricannes.fr)



**ACTE  
D'HUISSIER  
DE  
JUSTICE**

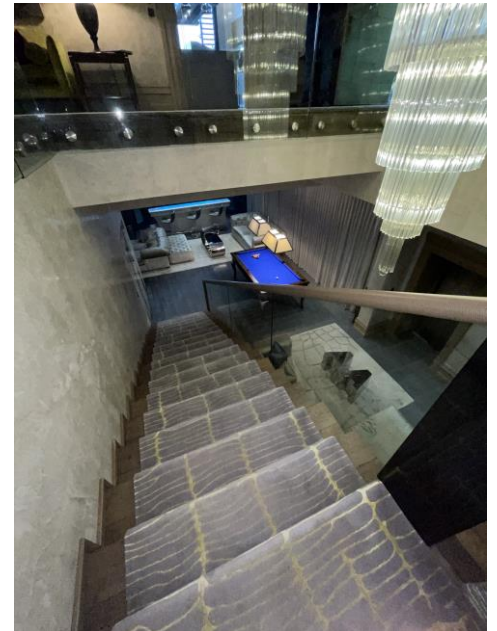


### Aile Sud Niveau -2 :



#### Bar avec billard :

- Sol parquet
- Faux plafond avec spots encastrés
- Murs peints
- Comptoir aménagé en bar
- Equipement pour projection vidéo





**SELARL JURICANNES  
MORISSEAU & LEPECULIER**

Commissaire de justice

145 rue d'Antibes

06400 CANNES

Tel: 04.93.68.82.93

Fax: 04.93.68.82.85

[contact@juricannes.fr](mailto:contact@juricannes.fr)



[www.juricannes.fr](http://www.juricannes.fr)

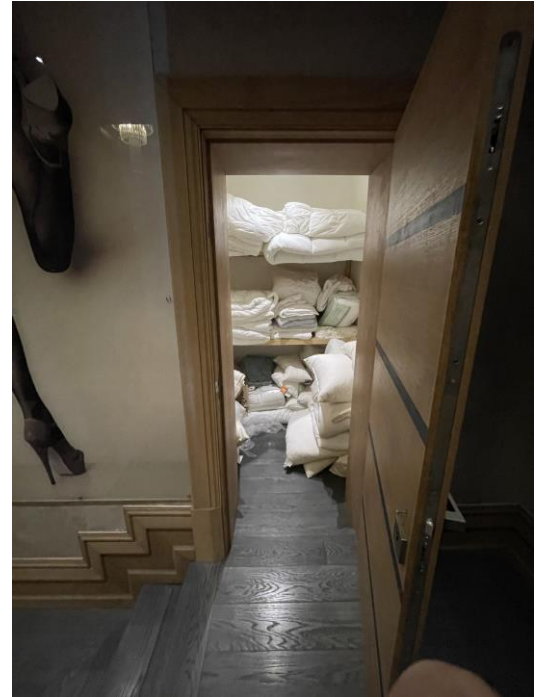


**ACTE  
D'HUISSIER  
DE  
JUSTICE**



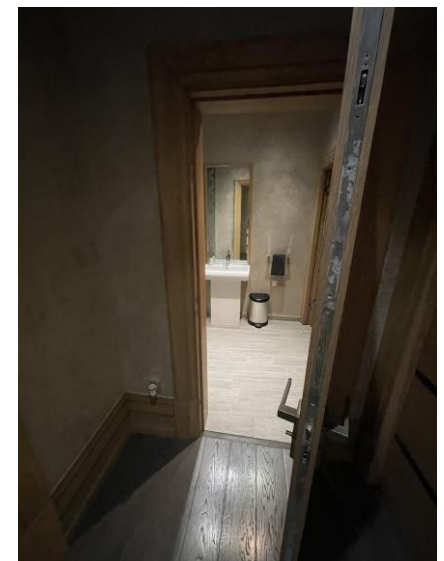
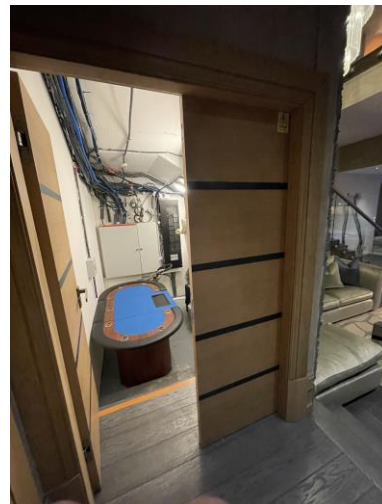
**Placard (réserve n°3) :**

- Porte d'accès bois
- Sol parquet
- Faux plafond avec spot encastré
- Étagères aménagées



**Sanitaire & placard sous escalier :**

- Porte d'accès bois
- Sol parquet
- Faux plafond avec spot encastré
- Lavabo sur colonne
- Deux local avec cuvette wc





**SELARL JURICANNES  
MORISSEAU & LEPECULIER**

Commissaire de justice

145 rue d'Antibes

06400 CANNES

Tel: 04.93.68.82.93

Fax: 04.93.68.82.85

[contact@juricannes.fr](mailto:contact@juricannes.fr)



[www.juricannes.fr](http://www.juricannes.fr)



**ACTE  
D'HUISSIER  
DE  
JUSTICE**



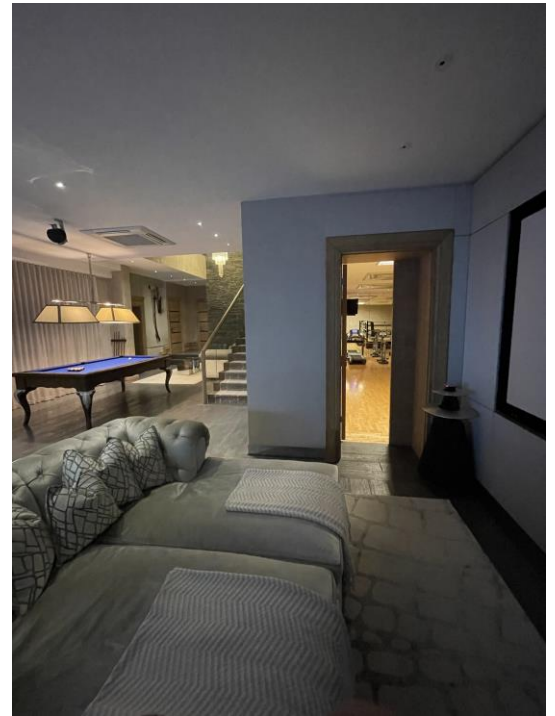
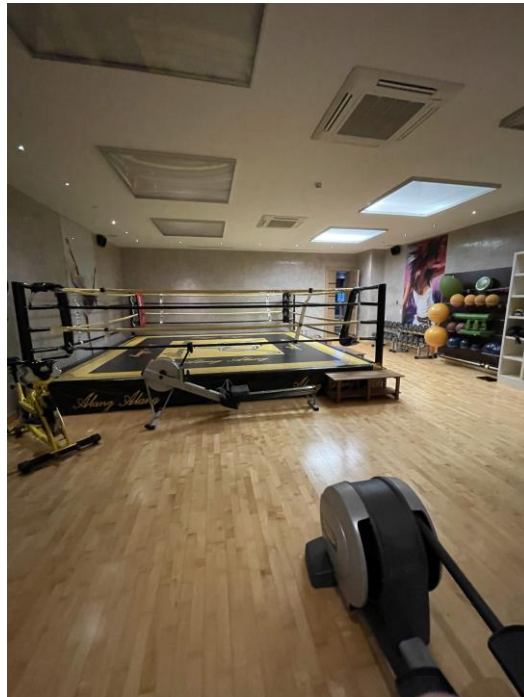
**Salle de sport / salle de boxe / sanitaire :**

- Accès par porte bois
- Marche descendante
- Sol parquet
- Murs peints
- Climatisation par unités de plafond
- Luminaires encastrés au plafond
- 2 Mâts encastrés dans le faux-plafond pour téléviseurs

Un local attenant (salle de boxe) avec spots encastrés au plafond

**Sanitaire :**

- Porte d'accès bois
- Sol carrelage
- Murs peints
- Un lavabo sur colonne
- Une cuvette wc
- Miroir aux dimensions du mur Est





**SELARL JURICANNES  
MORISSEAU & LEPECULIER**

Commissaire de justice

145 rue d'Antibes

06400 CANNES

Tel: 04.93.68.82.93

Fax: 04.93.68.82.85

[contact@juricannes.fr](mailto:contact@juricannes.fr)



[www.juricannes.fr](http://www.juricannes.fr)



**ACTE  
D'HUISSIER  
DE  
JUSTICE**



**Piscine et pool house :**

- Piscine avec carrelage mosaïque. Bassin à plusieurs niveaux avec pente douce.
- Bassin avec bac tampon
- Filtration sous le bassin
- Plage avec dallage carrelage grands carreaux
- Pool house aménagés (accès par 3 marches) avec fermeture par volets roulants. Ces locaux sont électrifiés.





**SELARL JURICANNES  
MORISSEAU & LEPECULIER**

Commissaire de justice  
145 rue d'Antibes  
06400 CANNES  
Tel: 04.93.68.82.93  
Fax: 04.93.68.82.85

[contact@juricannes.fr](mailto:contact@juricannes.fr)



[www.juricannes.fr](http://www.juricannes.fr)



**ACTE  
D'HUISSIER  
DE  
JUSTICE**



**Piscine et pool house :**

2 Kiosques en bois aménagés au bord du bassin, l'un pour le bain de soleil, le second à usage de collation avec comptoir et tabourets scellés dans le bassin (équipement : évier, plateforme, comptoirs, placards aménagés)

Un jacuzzi est également aménagé au bord du bassin

La piscine est chauffée par une pompe à chaleur dont les groupes extérieurs sont situés en contrebas et au sud de la parcelle.





**SELARL JURICANNES  
MORISSEAU & LEPECULIER**

Commissaire de justice

145 rue d'Antibes

06400 CANNES

Tel: 04.93.68.82.93

Fax: 04.93.68.82.85

[contact@juricannes.fr](mailto:contact@juricannes.fr)



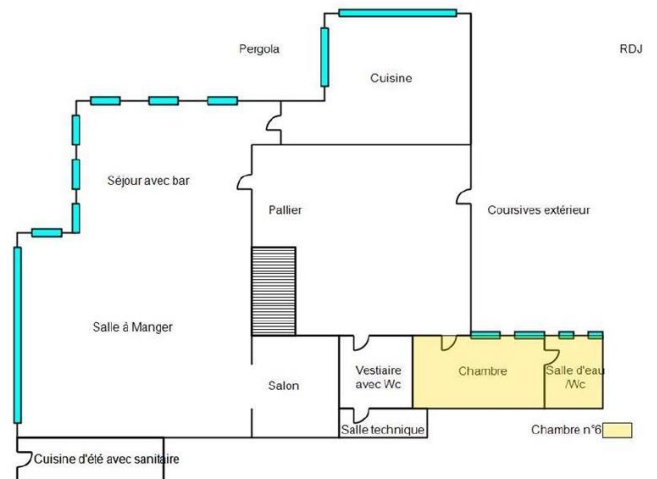
[www.juricannes.fr](http://www.juricannes.fr)



**ACTE  
D'HUISSIER  
DE  
JUSTICE**



### Cuisine d'été avec sanitaire :



- Accès par porte-fenêtre
- Sol carrelage
- Plafond avec spots encastrés
- Trappe de plafond
- Cuisine aménagée avec placards, tablette et étagères
- Un split (climatisation)
- Sanitaire
- Accès par porte vitrée (vitre dépolie)
- Un lavabo sur colonne, une cuvette wc
- Spot encastré au plafond





**SELARL JURICANNES  
MORISSEAU & LEPECULIER**

Commissaire de justice

145 rue d'Antibes

06400 CANNES

Tel: 04.93.68.82.93

Fax: 04.93.68.82.85

[contact@juricannes.fr](mailto:contact@juricannes.fr)



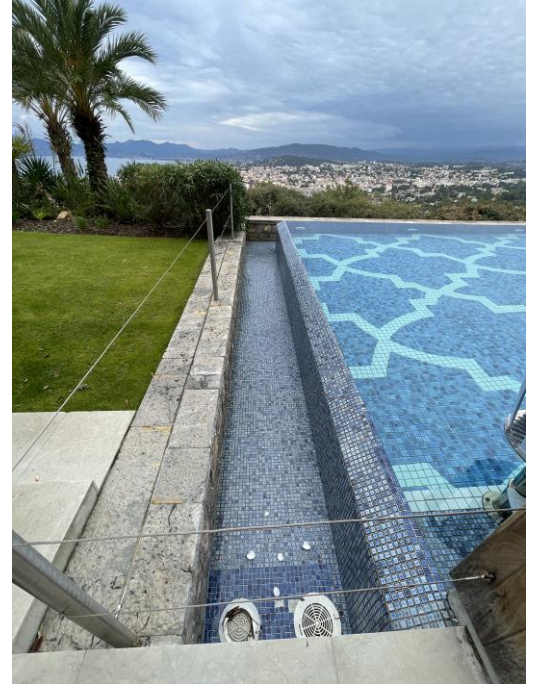
[www.juricannes.fr](http://www.juricannes.fr)



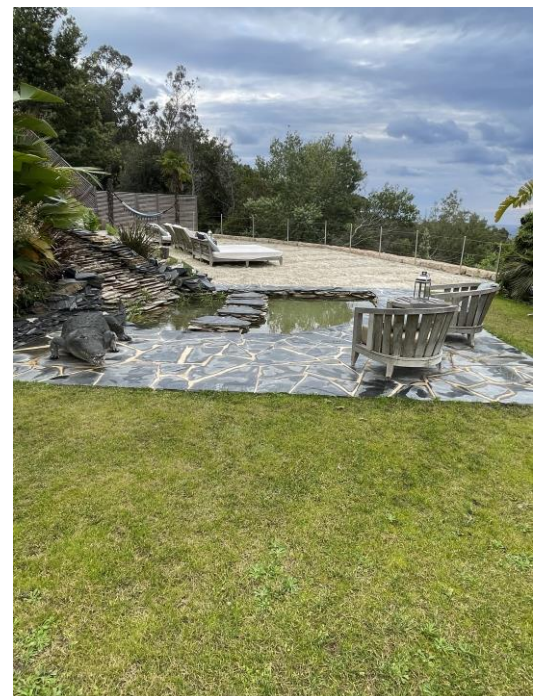
**ACTE  
D'HUISSIER  
DE  
JUSTICE**



De part et d'autre de la piscine se trouve pelouse et massifs.



Au sud de la parcelle est aménagé un petit bassin et plage ardoises, une surface plane avec du sable retenu par un petit muret au droit duquel se trouve un garde-corps métallique. Au sud, une palissade et un mur pierres en gabion.





**SELARL JURICANNES  
MORISSEAU & LEPECULIER**

Commissaire de justice

145 rue d'Antibes

06400 CANNES

Tel: 04.93.68.82.93

Fax: 04.93.68.82.85

[contact@juricannes.fr](mailto:contact@juricannes.fr)



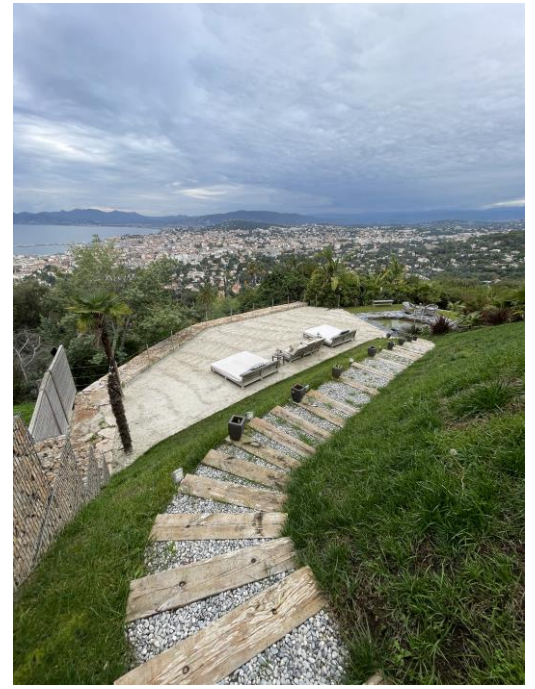
[www.juricannes.fr](http://www.juricannes.fr)



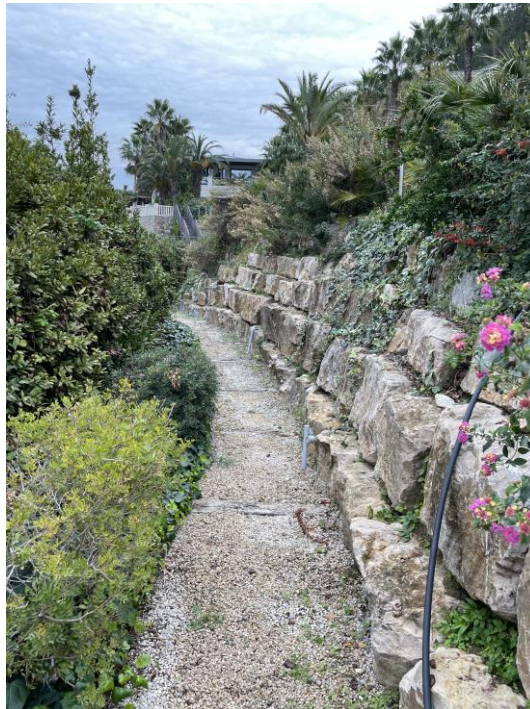
**ACTE  
D'HUISSIER  
DE  
JUSTICE**



Un escalier (madriers et graviers) mène à une seconde plateforme en sable adossée à un mur pierres en gabion.



Un escalier permet d'accéder à une allée longeant l'enrochement soutenant la pelouse au Sud et la piscine.







**SELARL JURICANNES  
MORISSEAU & LEPECULIER**

Commissaire de justice

145 rue d'Antibes

06400 CANNES

Tel: 04.93.68.82.93

Fax: 04.93.68.82.85

[contact@juricannes.fr](mailto:contact@juricannes.fr)



[www.juricannes.fr](http://www.juricannes.fr)



**ACTE  
D'HUISSIER  
DE  
JUSTICE**



Sous la piscine est aménagé un local dont l'accès se fait par une double porte métallique avec garde-corps fer forgé. Il s'agit d'un local technique sur dalle béton. De l'humidité est présente au sol.



Par un escalier (madrers et graviers), on accède au local filtration de la piscine.



Dans ce local en L, se trouve un bassin où sont versées les eaux du bac tampon et le réseau de filtration comprenant 3 filtres à sable.





**SELARL JURICANNES  
MORISSEAU & LEPECULIER**

Commissaire de justice

145 rue d'Antibes

06400 CANNES

Tel: 04.93.68.82.93

Fax: 04.93.68.82.85

[contact@juricannes.fr](mailto:contact@juricannes.fr)



[www.juricannes.fr](http://www.juricannes.fr)



**ACTE  
D'HUISSIER  
DE  
JUSTICE**



Le local se poursuit sous la piscine.

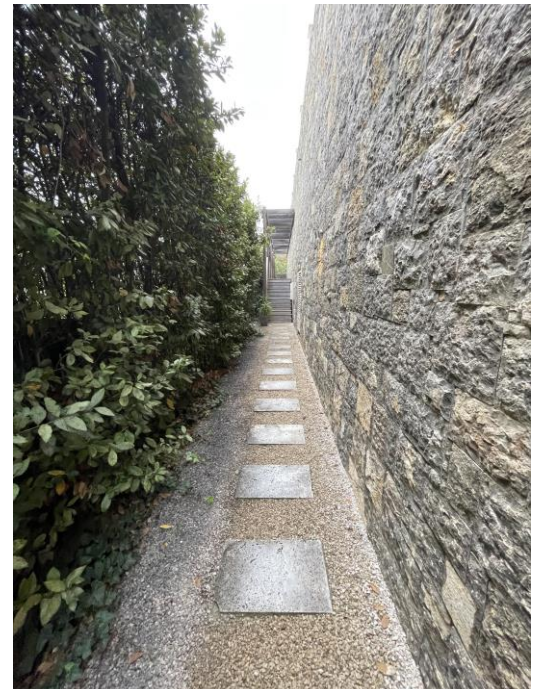
Je remarque de nombreuses fuites inondant le local depuis les canalisations.



Un escalier bois permet de remonter jusqu'à hauteur de la pelouse située entre la piscine et l'aile Sud.



L'allée (graviers et dalles) se poursuit en contrebas du bâtiment jusqu'à un escalier bois montant vers une plateforme bois distribuant 3 chambres au niveau -3.







**SELARL JURICANNES  
MORISSEAU & LEPECULIER**

Commissaire de justice

145 rue d'Antibes

06400 CANNES

Tel: 04.93.68.82.93

Fax: 04.93.68.82.85

[contact@juricannes.fr](mailto:contact@juricannes.fr)



[www.juricannes.fr](http://www.juricannes.fr)

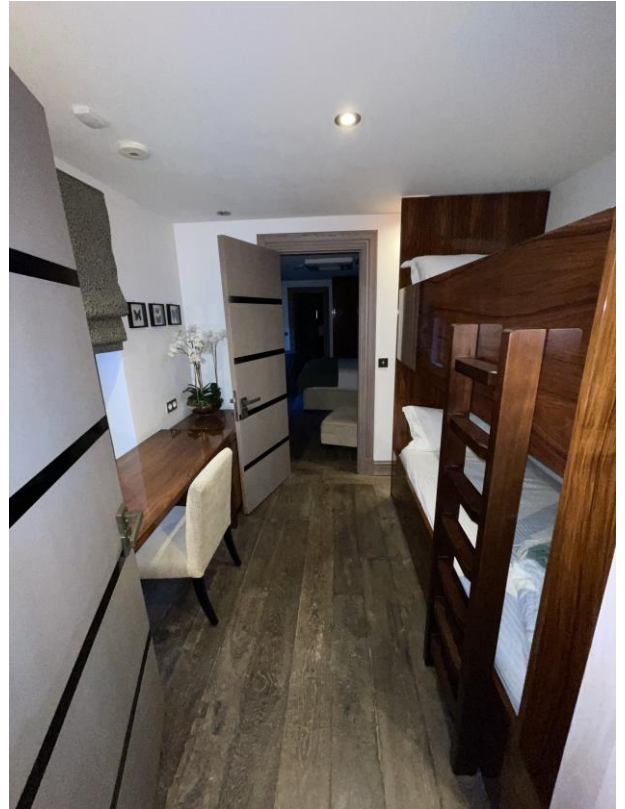


**ACTE  
D'HUISSIER  
DE  
JUSTICE**



### **Chambre 2**

- Accès par porte bois
- Spots encastrés au plafond
- Sol parquet
- Une fenêtre
- Aménagement de lits monoplace superposés en bois verni
- Table de travail en bois verni
- 1 fenêtre à 2 coulisants





**SELARL JURICANNES  
MORISSEAU & LEPECULIER**

Commissaire de justice

145 rue d'Antibes

06400 CANNES

Tel: 04.93.68.82.93

Fax: 04.93.68.82.85

[contact@juricannes.fr](mailto:contact@juricannes.fr)



[www.juricannes.fr](http://www.juricannes.fr)



**ACTE  
D'HUISSIER  
DE  
JUSTICE**

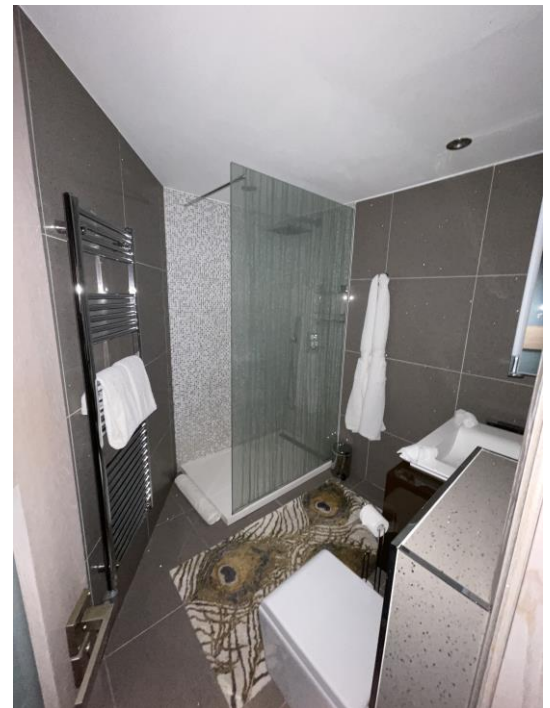


### Chambre 3 :

- Accès par porte bois massif
- Sol parquet
- Plafond avec spots encastrés et unité de climatisation
- Un placard penderie aménagé
- 2 fenêtres à 2 coulissants
- 

### Salle d'eau 2

- Accès par porte bois et vitres dépolies
- Carrelage au sol et carrelage mural
- Spots encastrés au plafond
- Une vasque sur tiroirs
- Une cuvette wc suspendue
- Une douche avec receveur rectangulaire et vitre pare-douche.
- Radiateur sèche-linge





**SELARL JURICANNES  
MORISSEAU & LEPECULIER**

Commissaire de justice  
145 rue d'Antibes  
06400 CANNES  
Tel: 04.93.68.82.93  
Fax: 04.93.68.82.85

[contact@juricannes.fr](mailto:contact@juricannes.fr)



[www.juricannes.fr](http://www.juricannes.fr)

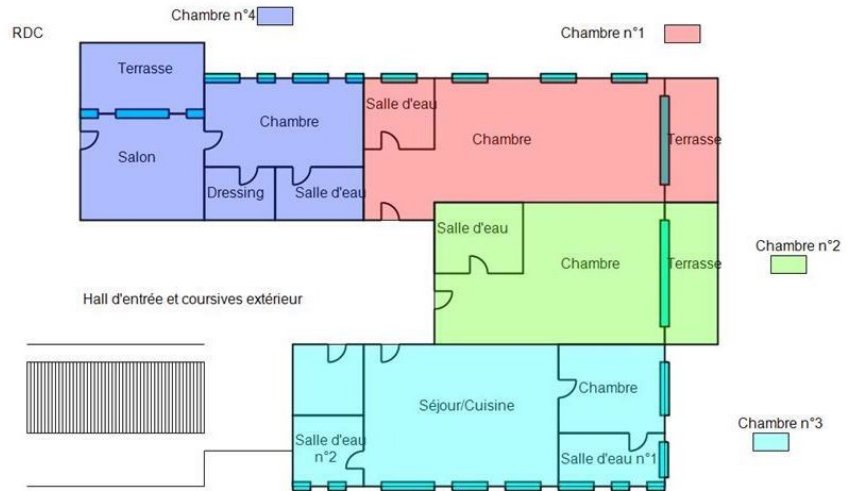


**ACTE  
D'HUISSIER  
DE  
JUSTICE**



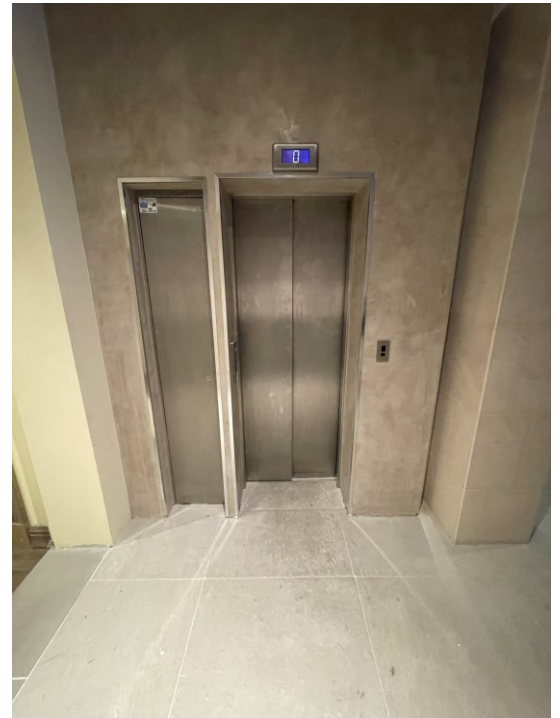
**Aile Nord :**

**Niveau 0 :**



Un ascenseur dessert les trois niveaux.

**Vestibule distribuant les chambres 1,2,3 :**  
sur sol parquet, spots encastrés au plafond.





**SELARL JURICANNES  
MORISSEAU & LEPECULIER**

Commissaire de justice

145 rue d'Antibes

06400 CANNES

Tel: 04.93.68.82.93

Fax: 04.93.68.82.85

[contact@juricannes.fr](mailto:contact@juricannes.fr)



[www.juricannes.fr](http://www.juricannes.fr)

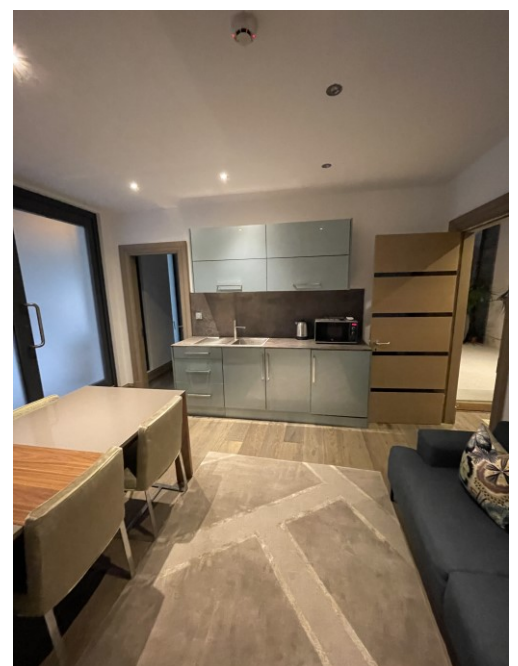
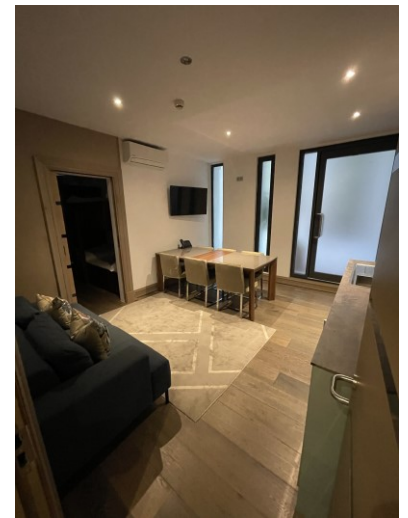
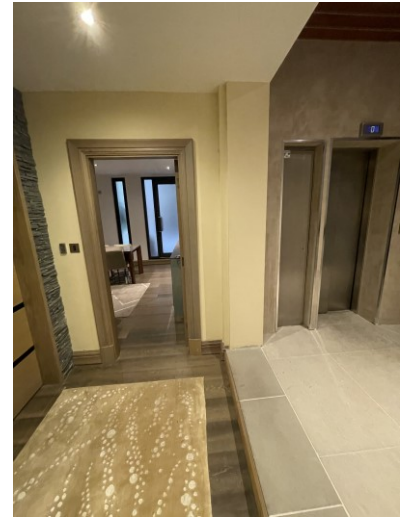


**ACTE  
D'HUISSIER  
DE  
JUSTICE**



**Studio (chambre 3) :**

- Accès par porte bois
- Séjour / cuisine :
  - Sol parquet
  - Spots encastrés au plafond
  - Murs peints
  - Espace cuisine aménagé avec plateforme et crédence, placards, évier
  - Porte vitrée ouvrant sur parc de stationnement
  - Deux fenêtres étroites sans ouvrant côté parking
- Chambre à coucher :
  - Accès par porte bois
  - Sol parquet
  - Lits superposés cadre bois verni aménagés
  - Plafond avec spots encastrés
  - Murs peints
  - Porte-fenêtre sur terrasse
- Salle d'eau attenante à la chambre :
  - Sol parquet
  - Lavabo sur tiroirs, douche
  - Plafond spots encastrés
- Salle d'eau attenante à cuisine / séjour :
  - Sol parquet
  - Lavabo sur tiroirs, douche
  - Plafond spots encastrés





**SELARL JURICANNES  
MORISSEAU & LEPECULIER**

Commissaire de justice

145 rue d'Antibes

06400 CANNES

Tel: 04.93.68.82.93

Fax: 04.93.68.82.85

[contact@juricannes.fr](mailto:contact@juricannes.fr)



[www.juricannes.fr](http://www.juricannes.fr)



**ACTE  
D'HUISSIER  
DE  
JUSTICE**







**SELARL JURICANNES  
MORISSEAU & LEPECULIER**

Commissaire de justice

145 rue d'Antibes

06400 CANNES

Tel: 04.93.68.82.93

Fax: 04.93.68.82.85

[contact@juricannes.fr](mailto:contact@juricannes.fr)



[www.juricannes.fr](http://www.juricannes.fr)



**ACTE  
D'HUISSIER  
DE  
JUSTICE**



**Chambre 2 :**

- Accès par porte bois
- Sol parquet
- Plafond spots encastrés
- Baie vitrée sur terrasse avec deux ouvrant coulissants
- Placards-penderies aménagés en bois verni

**Salle d'eau :**

- Accès par porte en bois et vitres dépolies
- Sol parquet
- Plafond avec spots encastrés
- Un lavabo, une cabine de douche, un e cuvette wc suspendue et chasse encastrée
- Terrasse sur dallage pierres et pare-vue.





**SELARL JURICANNES  
MORISSEAU & LEPECULIER**

Commissaire de justice

145 rue d'Antibes

06400 CANNES

Tel: 04.93.68.82.93

Fax: 04.93.68.82.85

[contact@juricannes.fr](mailto:contact@juricannes.fr)



[www.juricannes.fr](http://www.juricannes.fr)

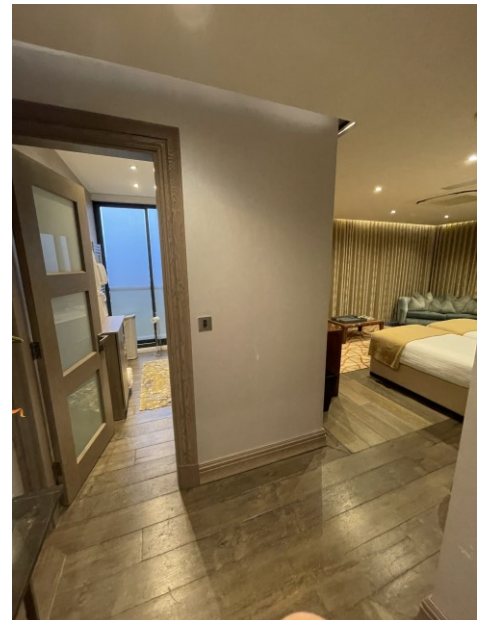
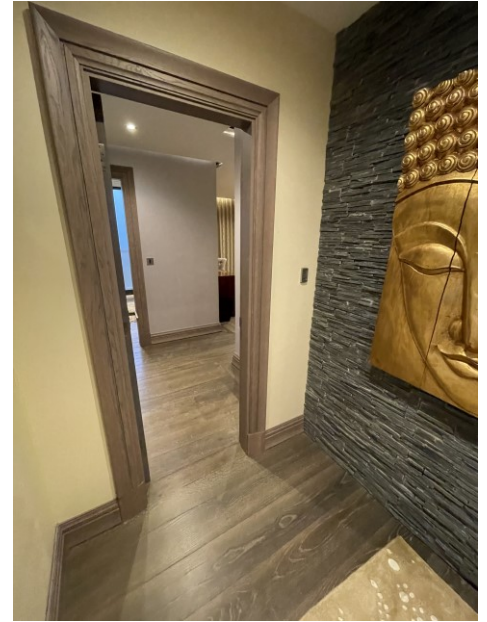


**ACTE  
D'HUISSIER  
DE  
JUSTICE**



**Chambre 1 :**

- Accès par porte en bois
- Sol parquet
- Spots encastrés au plafond et unité de climatisation
- Terrasse au Nord sur dalle pierres et pare-vue (accès par porte vitrée à deux coulissants)
- Tringles dissimulés dans le faux plafond
- Salle d'eau
  - Sol parquet
  - Spots encastrés au plafond
  - Cabine de douche, deux vasques sur tiroirs, un wc suspendu et chasse encastrée
  - Baie vitrée deux coulissants aspectant l'Ouest (vitrines avec film plastique opacifiant) et garde-corps extérieur verre avec main courant bois
  - Un radiateur sèche-linge





**SELARL JURICANNES  
MORISSEAU & LEPECULIER**

Commissaire de justice  
145 rue d'Antibes  
06400 CANNES  
Tel: 04.93.68.82.93  
Fax: 04.93.68.82.85

[contact@juricannes.fr](mailto:contact@juricannes.fr)



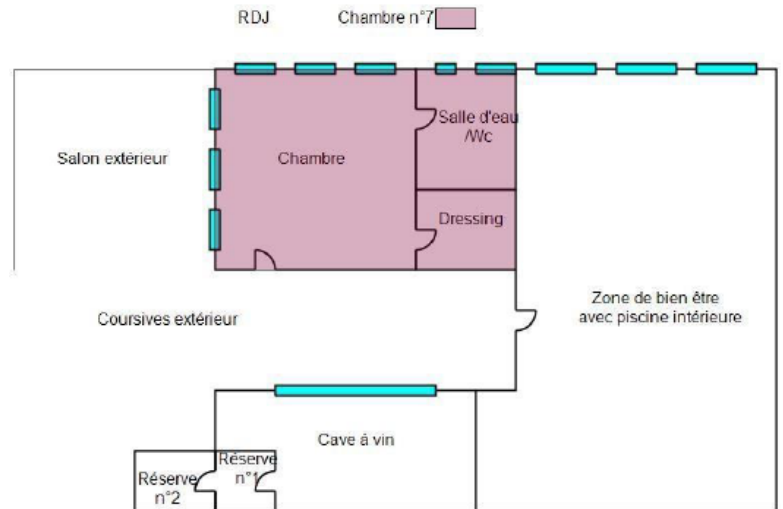
[www.juricannes.fr](http://www.juricannes.fr)



**ACTE  
D'HUISSIER  
DE  
JUSTICE**



**Aile Nord  
Niveau -1 :**



**Galerie & terrasse :**

La circulation permet de passer de l'aile Sud à l'aile Nord.

Dallage carrelage.

Bassin à carpes Koï entre les deux ailes du bâtiment.

Plafond lambrissé (bois exotique) et spots encastrés





**SELARL JURICANNES  
MORISSEAU & LEPECULIER**

Commissaire de justice

145 rue d'Antibes

06400 CANNES

Tel: 04.93.68.82.93

Fax: 04.93.68.82.85

[contact@juricannes.fr](mailto:contact@juricannes.fr)



[www.juricannes.fr](http://www.juricannes.fr)



**ACTE  
D'HUISSIER  
DE  
JUSTICE**



**Salon extérieur :**

- Sol parquet
- Plafond lambrissé (bois exotique) avec spots encastrés et alimentation pour ventilateur
- 3 baies vitrées sur chambre 7
- Portes bois ajourées ouvrant sur terrasse à l'Ouest.





**SELARL JURICANNES  
MORISSEAU & LEPECULIER**

Commissaire de justice

145 rue d'Antibes

06400 CANNES

Tel: 04.93.68.82.93

Fax: 04.93.68.82.85

[contact@juricannes.fr](mailto:contact@juricannes.fr)



[www.juricannes.fr](http://www.juricannes.fr)

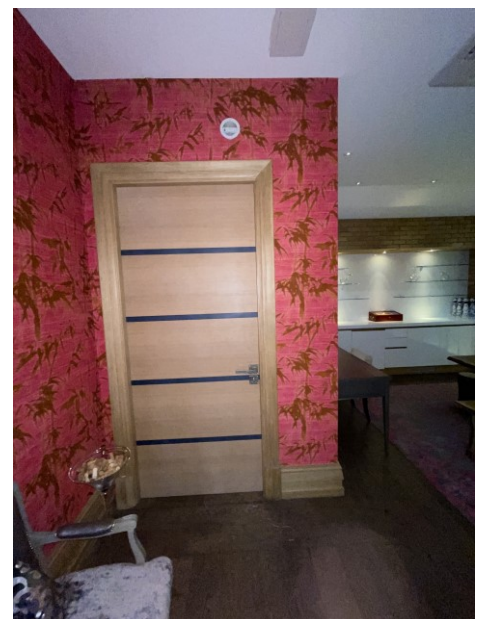
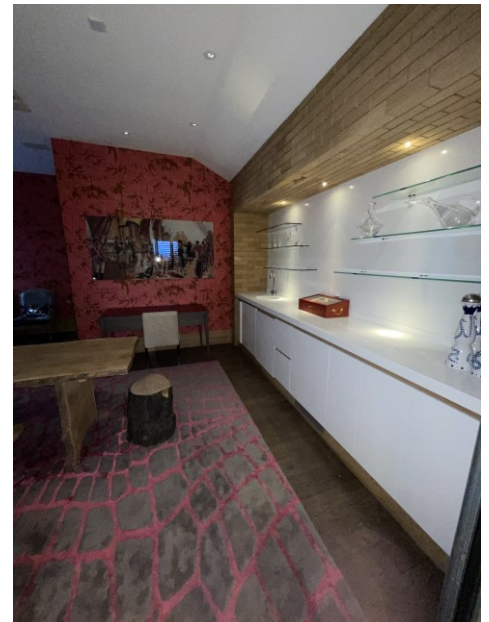
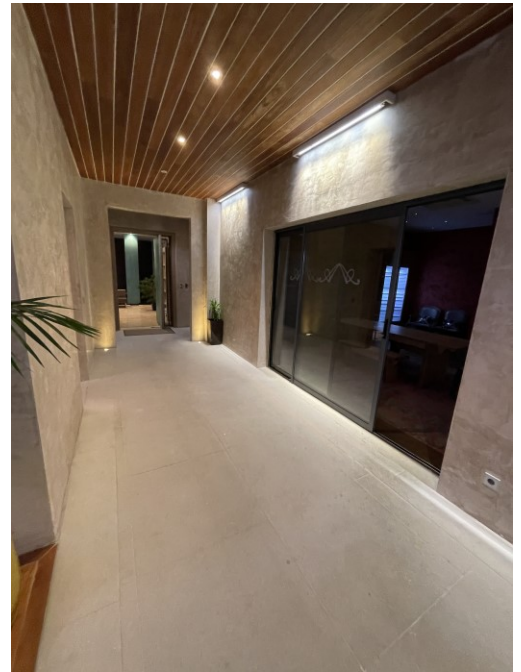


**ACTE  
D'HUISSIER  
DE  
JUSTICE**



**Cave à vins :**

- Accès par baie vitrée coulissante deux vantaux
- Sol parquet massif
- Faux plafond avec spots encastrés et unité de climatisation
- Deux caves thermorégulées aménagées dans un ouvrage en briques au Nord
- Cuisine aménagée avec évier, placards, plateforme
- 2 réserves sur sol carrelage et plafond avec points lumineux accessibles par portes en bois





**SELARL JURICANNES  
MORISSEAU & LEPECULIER**

Commissaire de justice

145 rue d'Antibes

06400 CANNES

Tel: 04.93.68.82.93

Fax: 04.93.68.82.85

[contact@juricannes.fr](mailto:contact@juricannes.fr)



[www.juricannes.fr](http://www.juricannes.fr)

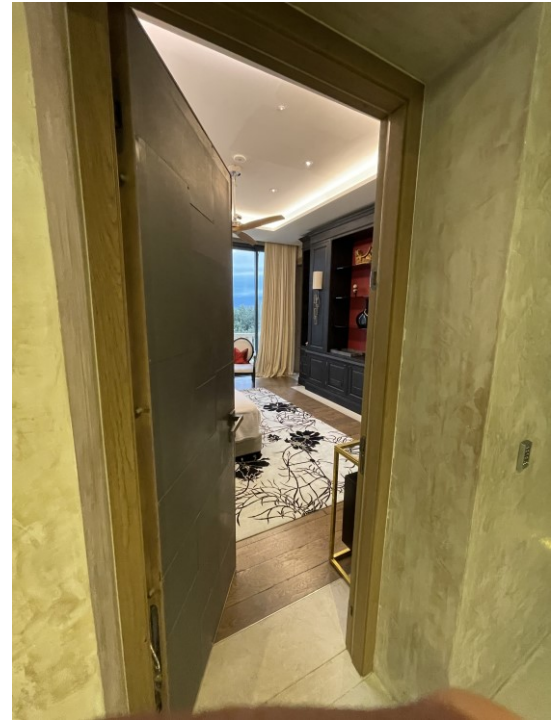


**ACTE  
D'HUISSIER  
DE  
JUSTICE**



### Chambre 7 :

- Accès par porte bois
  - Sol parquet massif
  - Bibliothèque aménagée en bois
  - Plafond avec spots encastrés et alimentation pour ventilateur de plafond
  - Tringles dissimulés dans le faux-plafond
  - Deux baies vitrées à double vantaux coulissants sur terrasse à l'Ouest et une vitre sans ouvrant au milieu
- Dressing :
- Accès par porte à galandage
  - Parquet massif au sol
  - Faux-plafond avec spots encastrés
  - Penderies, tiroirs et étagères en bois massif





**SELARL JURICANNES  
MORISSEAU & LEPECULIER**

Commissaire de justice

145 rue d'Antibes

06400 CANNES

Tel: 04.93.68.82.93

Fax: 04.93.68.82.85

[contact@juricannes.fr](mailto:contact@juricannes.fr)



[www.juricannes.fr](http://www.juricannes.fr)

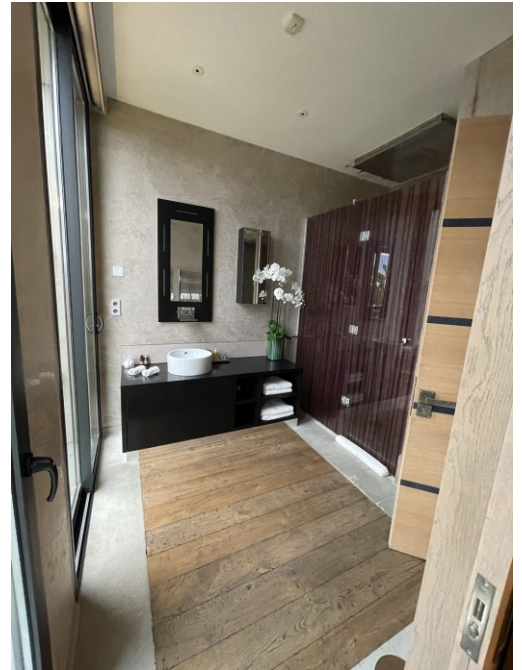


**ACTE  
D'HUISSIER  
DE  
JUSTICE**



**Salle d'eau chambre 7:**

- Accès par porte bois à galandage
- Sol parquet massif et marbre en périphérie
- Lavabo sur tiroirs
- Plafond avec spots encastrés
- Local wc avec cuvette suspendue et chasse encastrée (accès par porte en bois). Sol dallage
- Douche à l'italienne sur dallage et mur avec faïence mosaïque. Robinetterie encastrée, accès par porte vitrée à motifs occultants
- Radiateur sèche-linge
- Une fenêtre sans ouvrant et une fenêtre à deux coulissants sur terrasse à l'Ouest





**SELARL JURICANNES  
MORISSEAU & LEPECULIER**

Commissaire de justice

145 rue d'Antibes

06400 CANNES

Tel: 04.93.68.82.93

Fax: 04.93.68.82.85

[contact@juricannes.fr](mailto:contact@juricannes.fr)



[www.juricannes.fr](http://www.juricannes.fr)

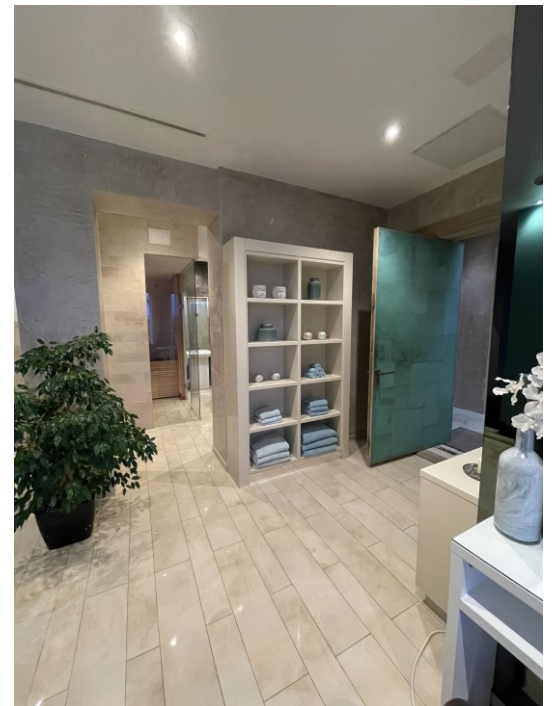
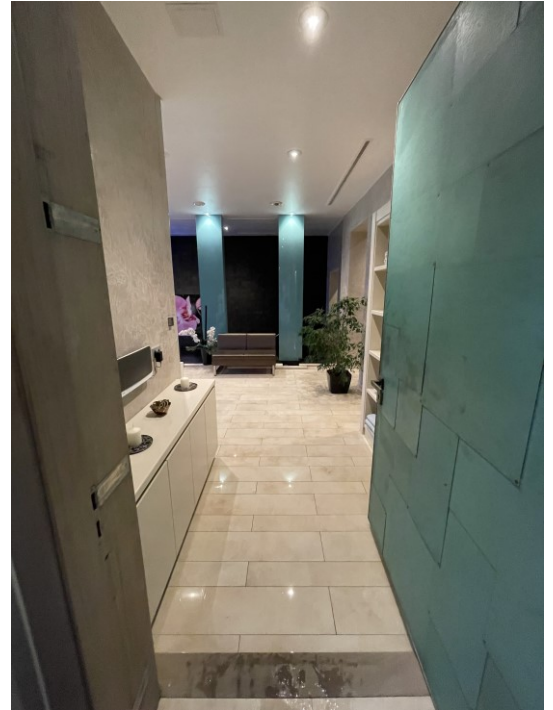


**ACTE  
D'HUISSIER  
DE  
JUSTICE**



**Local piscine, hammam, sauna, massage :**

- Accès par porte bois
- Sol carrelage
- Plafond avec spots encastrés
- Piscine d'environ 8 mètres par 2
- Cabine de douche
- Espace massage
- Siège coiffeur scellés au sol
- 3 baies vitrées ( 2 coulissants par baie) ouvrant sur garde-corps à l'Ouest
- Local wc
- Hammam
- Sauna







**SELARL JURICANNES  
MORISSEAU & LEPECULIER**

Commissaire de justice

145 rue d'Antibes

06400 CANNES

Tel: 04.93.68.82.93

Fax: 04.93.68.82.85

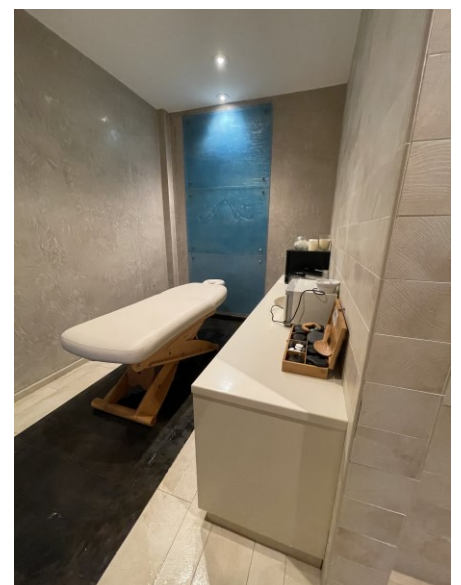
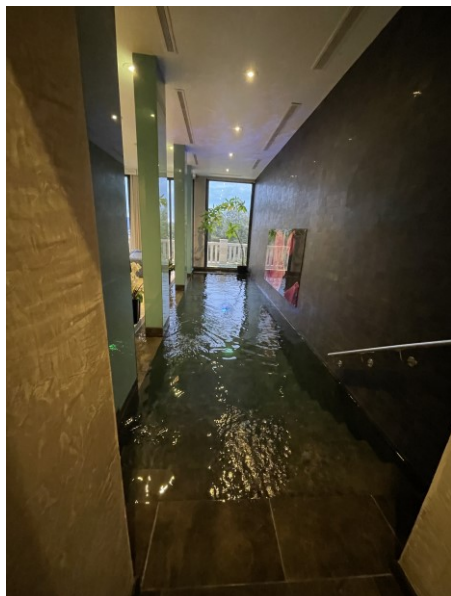
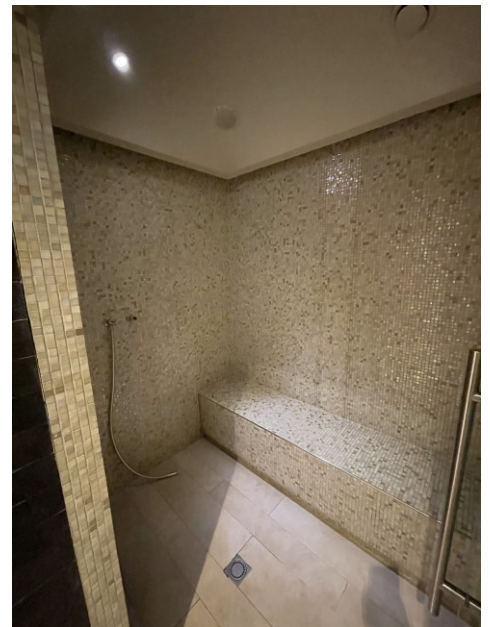
[contact@juricannes.fr](mailto:contact@juricannes.fr)



[www.juricannes.fr](http://www.juricannes.fr)



**ACTE  
D'HUISSIER  
DE  
JUSTICE**





**SELARL JURICANNES  
MORISSEAU & LEPECULIER**

Commissaire de justice  
145 rue d'Antibes  
06400 CANNES  
Tel: 04.93.68.82.93  
Fax: 04.93.68.82.85

[contact@juricannes.fr](mailto:contact@juricannes.fr)



[www.juricannes.fr](http://www.juricannes.fr)

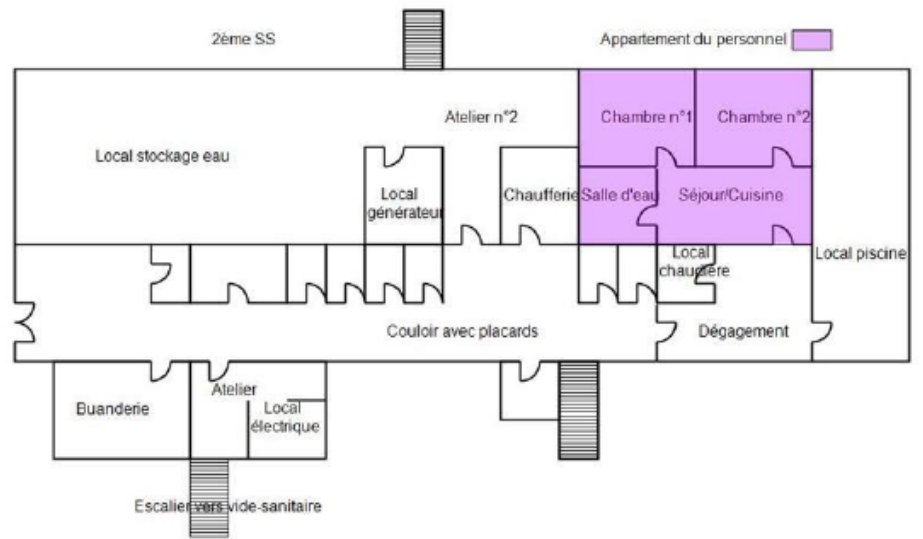


**ACTE  
D'HUISSIER  
DE  
JUSTICE**



## Niveau -2

### Locaux techniques & chambres 1 et 2 :



#### circulation:

- accès par ascenseur de l'aile Nord et par double porte bois du niveau -2 de l'aile Sud
- 5 marches montantes pour accéder depuis l'aile Sud vers la circulation

La circulation est accessible par la double porte du niveau -2 de l'aile Sud et par l'ascenseur de l'aile Nord.





**SELARL JURICANNES  
MORISSEAU & LEPECULIER**

Commissaire de justice

145 rue d'Antibes

06400 CANNES

Tel: 04.93.68.82.93

Fax: 04.93.68.82.85

[contact@juricannes.fr](mailto:contact@juricannes.fr)



[www.juricannes.fr](http://www.juricannes.fr)



**ACTE  
D'HUISSIER  
DE  
JUSTICE**



### Local filtration :

Local sur dalle béton avec point lumineux en applique.

Une inondation est en cours lors de la visite dans ce local où se trouve le réseau de filtration de la piscine du niveau -1 de l'aile Nord.

Le local piscine est également inondé du fait du débordement de la piscine.

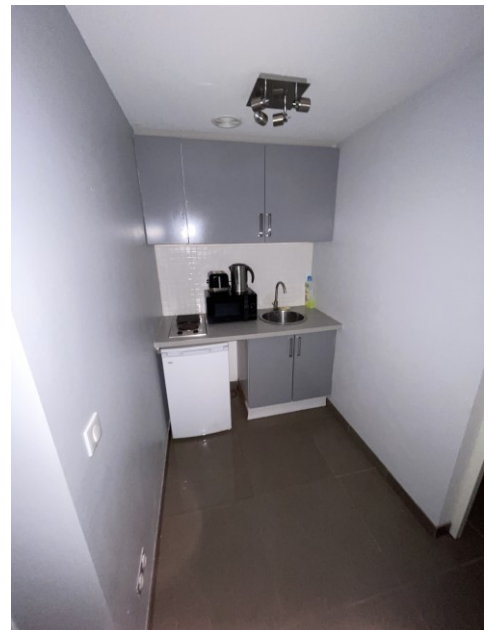
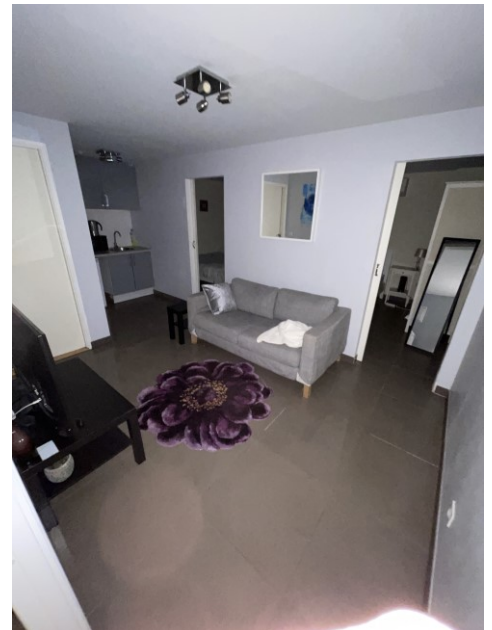
Au niveau -2, l'inondation s'est propagé dans l'appartement du personnel.



### Appartement du personnel :

Il s'agit de locaux aveugles, composés d'un séjour avec espace cuisine (évier, placard), deux chambres, une salle d'eau avec lavabo, wc suspendu et cabine de douche, points lumineux au plafond dans chaque pièce.

- Sol carrelage
- Murs et cloisons peints
- Un split de climatisation par chambre.





**SELARL JURICANNES  
MORISSEAU & LEPECULIER**

Commissaire de justice

145 rue d'Antibes

06400 CANNES

Tel: 04.93.68.82.93

Fax: 04.93.68.82.85

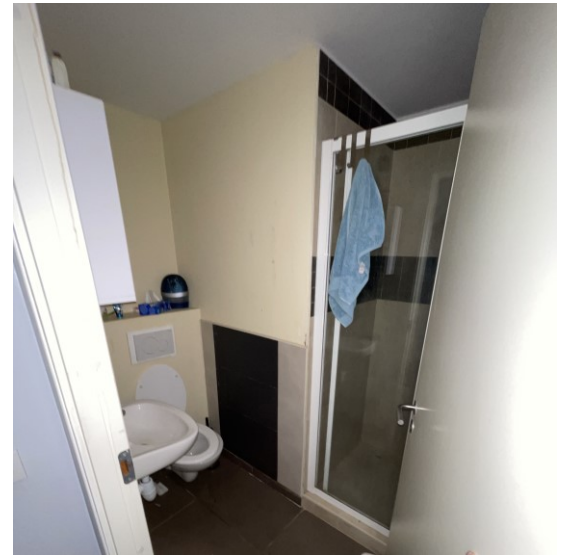
[contact@juricannes.fr](mailto:contact@juricannes.fr)



[www.juricannes.fr](http://www.juricannes.fr)



**ACTE  
D'HUISSIER  
DE  
JUSTICE**



Placard contenant des installations techniques dans la circulation :

- Sol carrelage





**SELARL JURICANNES  
MORISSEAU & LEPECULIER**

Commissaire de justice  
145 rue d'Antibes  
06400 CANNES  
Tel: 04.93.68.82.93  
Fax: 04.93.68.82.85

[contact@juricannes.fr](mailto:contact@juricannes.fr)



[www.juricannes.fr](http://www.juricannes.fr)



**ACTE  
D'HUISSIER  
DE  
JUSTICE**



**Local chaudière :**

- Chaudière De Dietrich avec brûleur gaz
- Sol carrelage
- Un point lumineux au plafond

Une seconde chaudière se trouve dans un local attenant au local filtration mais est déclaré hors service par le gardien.



chaudière Calorex déclarée hors service





**SELARL JURICANNES  
MORISSEAU & LEPECULIER**

Commissaire de justice

145 rue d'Antibes

06400 CANNES

Tel: 04.93.68.82.93

Fax: 04.93.68.82.85

[contact@juricannes.fr](mailto:contact@juricannes.fr)



[www.juricannes.fr](http://www.juricannes.fr)

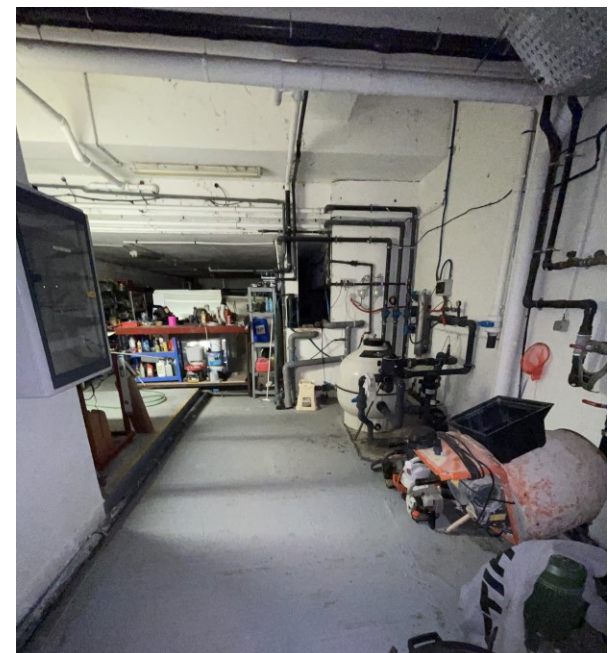
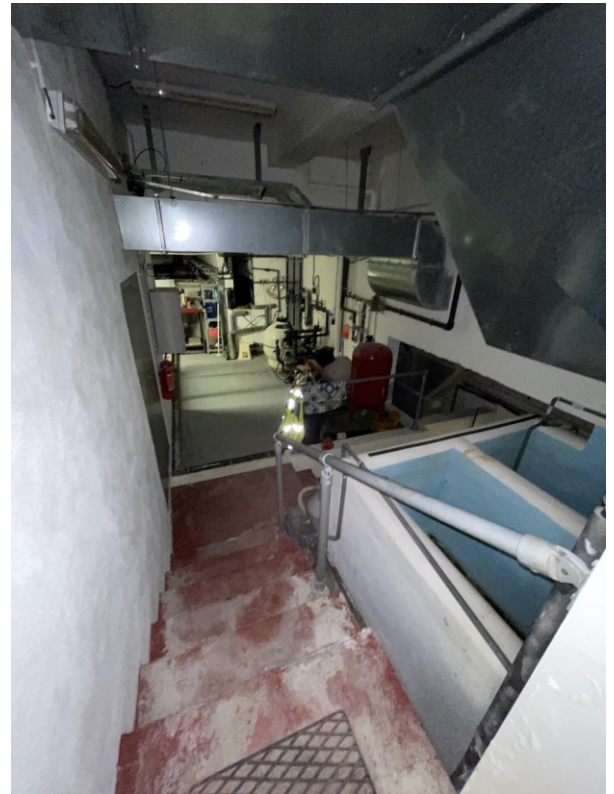
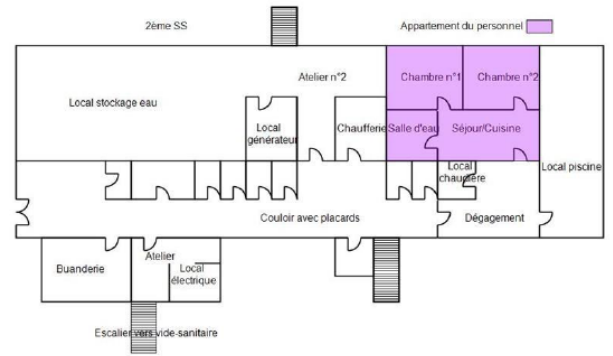


**ACTE  
D'HUISSIER  
DE  
JUSTICE**



**Atelier n°2, local de stockage eau, local groupe électrogène :**

- Accès par porte isoplane
- Sas et local ballon thermostatique sur sol carrelage.
- Atelier, local de stockage eau et local groupe électrogène sur dalle béton, accessibles par 4 marches descendantes.
- Local contenant une dizaine de cuves



Référence Etude :  
PM 22 10 9824 / 0001 / RL



**SELARL JURICANNES  
MORISSEAU & LEPECULIER**

Commissaire de justice

145 rue d'Antibes

06400 CANNES

Tel: 04.93.68.82.93

Fax: 04.93.68.82.85

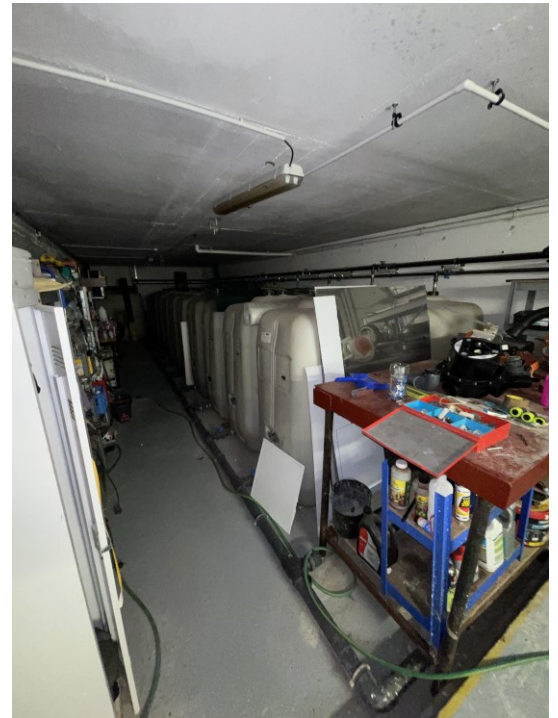
[contact@juricannes.fr](mailto:contact@juricannes.fr)



[www.juricannes.fr](http://www.juricannes.fr)



**ACTE  
D'HUISSIER  
DE  
JUSTICE**



Le local groupe électrogène est tapissé d'un revêtement atténuant les vibrations.





**SELARL JURICANNES  
MORISSEAU & LEPECULIER**

Commissaire de justice

145 rue d'Antibes

06400 CANNES

Tel: 04.93.68.82.93

Fax: 04.93.68.82.85

[contact@juricannes.fr](mailto:contact@juricannes.fr)



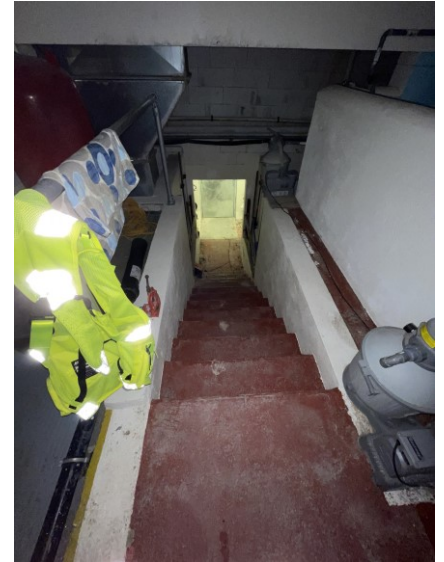
[www.juricannes.fr](http://www.juricannes.fr)



**ACTE  
D'HUISSIER  
DE  
JUSTICE**

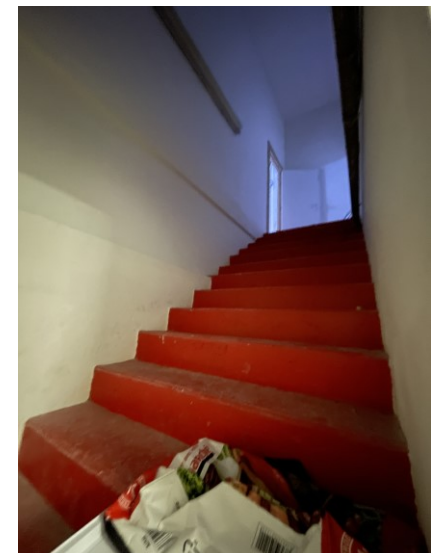
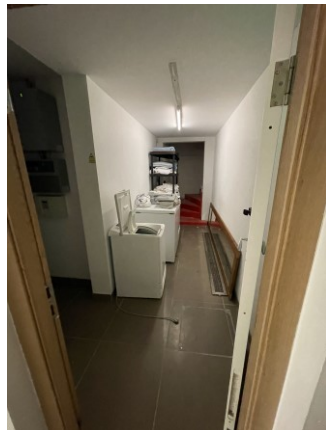
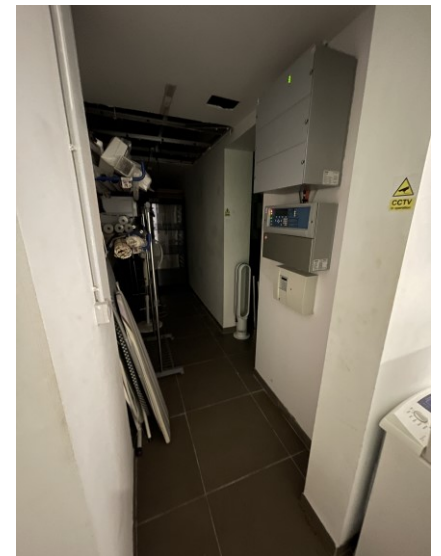


Un escalier maçonné (12 marches) descend et permet d'accéder à un vide sanitaire et une porte métallique ouvrant sur l'allée située en contrebas du bâtiment à l'Ouest (allée graviers avec dallages)



**Atelier et local électrique :**

- Accès par porte isoplane
- Carrelage au sol
- Un point lumineux par local
- Armoires électrique
- Escalier vers vide sanitaire Est







**SELARL JURICANNES  
MORISSEAU & LEPECULIER**

Commissaire de justice

145 rue d'Antibes

06400 CANNES

Tel: 04.93.68.82.93

Fax: 04.93.68.82.85

[contact@juricannes.fr](mailto:contact@juricannes.fr)



[www.juricannes.fr](http://www.juricannes.fr)



**ACTE  
D'HUISSIER  
DE  
JUSTICE**



**Vide sanitaire à l'Est :**

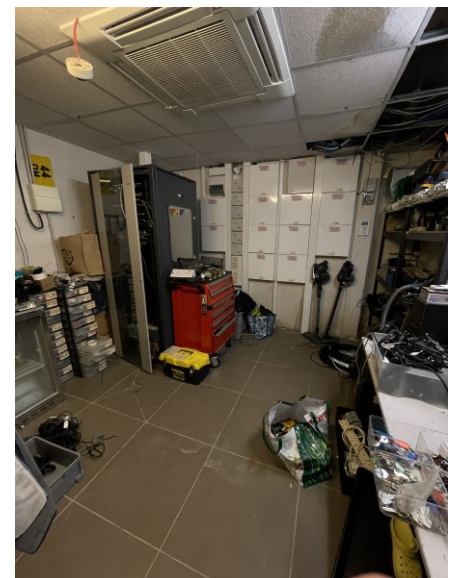
Cet espace longe le bâtiment à l'Ouest.

Il contient un certain nombre de réseaux ainsi que les compresseurs pour la climatisation du bâtiment.



**Atelier :**

Le plafond comporte un dallage avec armature. Le local est équipé d'une unité de climatisation au plafond.





**SELARL JURICANNES  
MORISSEAU & LEPECULIER**

Commissaire de justice

145 rue d'Antibes

06400 CANNES

Tel: 04.93.68.82.93

Fax: 04.93.68.82.85

[contact@juricannes.fr](mailto:contact@juricannes.fr)



[www.juricannes.fr](http://www.juricannes.fr)

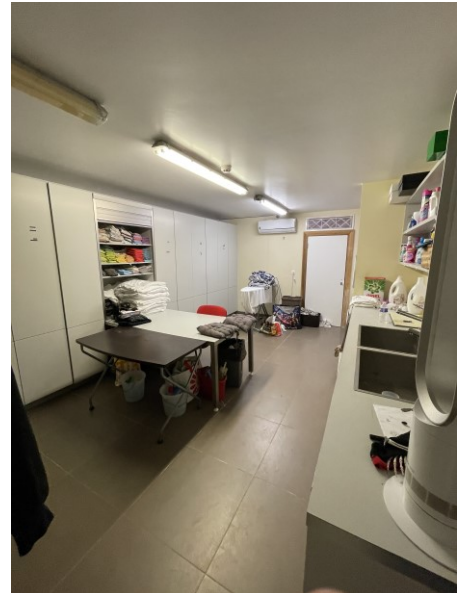


**ACTE  
D'HUISSIER  
DE  
JUSTICE**



**Buanderie :**

- Accès porte isoplane
  - Sol carrelage
  - Evier deux cuves encastré sur plateforme sur placards
  - Placards et étagères aménagés
  - Deux points lumineux au plafond
  - Un placard
- 5 lave-linge sont installés dans ce local.





**SELARL JURICANNES  
MORISSEAU & LEPECULIER**

Commissaire de justice  
145 rue d'Antibes  
06400 CANNES  
Tel: 04.93.68.82.93  
Fax: 04.93.68.82.85

[contact@juricannes.fr](mailto:contact@juricannes.fr)



[www.juricannes.fr](http://www.juricannes.fr)



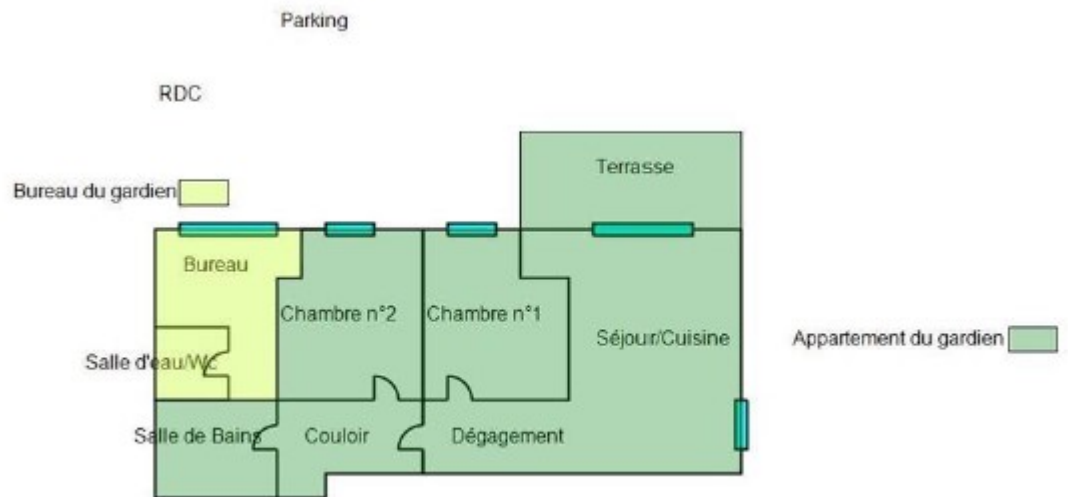
**ACTE  
D'HUISSIER  
DE  
JUSTICE**



### 1. Appartements gardiens :

L'habitat est situé à l'extrémité Nord du parc de stationnement.

#### Niveau 0 :

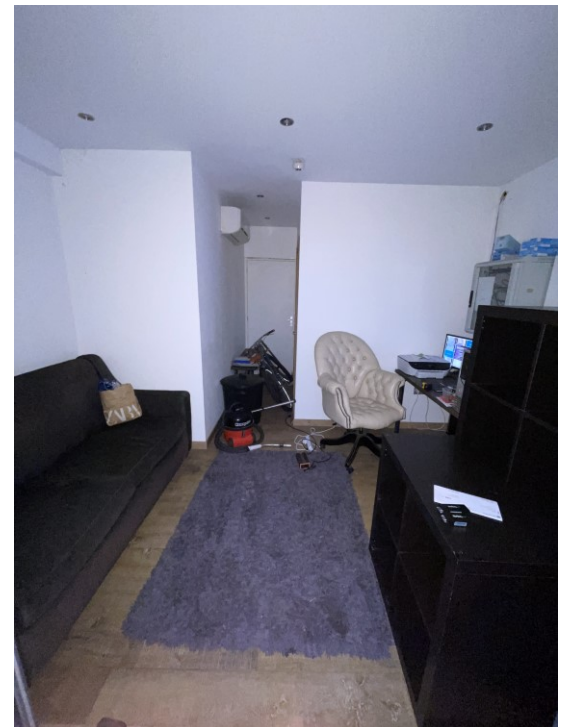


#### Bureau du gardien :

- Accès par une baie vitrée 4 vantaux dont deux coulissants depuis parking
- Sol parquet
- Faux-plafond avec spots encastrés
- Un split pour climatisation
- Un local wc avec une cuvette

#### Séjour / cuisine :

- Accès par porte vitrée depuis terrasse extérieure
- Sol parquet
- 3 baies vitrées coulissantes exposées à l'Ouest
- Cuisine aménagée avec évier, placards, hottes, plateforme
- Deux points lumineux au plafond
- Murs peints





**SELARL JURICANNES  
MORISSEAU & LEPECULIER**

Commissaire de justice

145 rue d'Antibes

06400 CANNES

Tel: 04.93.68.82.93

Fax: 04.93.68.82.85

[contact@juricannes.fr](mailto:contact@juricannes.fr)



[www.juricannes.fr](http://www.juricannes.fr)



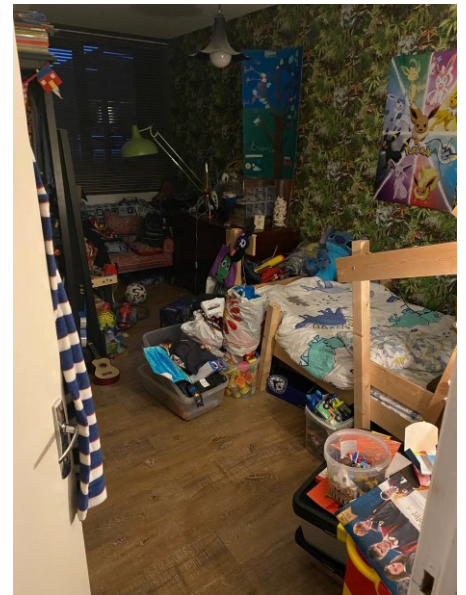
**ACTE  
D'HUISSIER  
DE  
JUSTICE**



circulation sur sol parquet puis dallage carrelage.

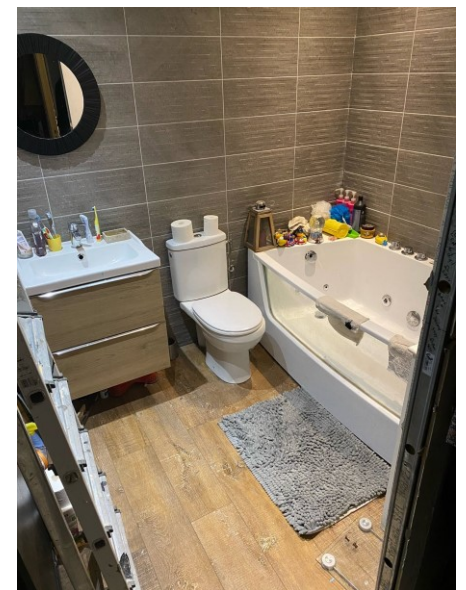


Deux chambres avec accès par portes isoplans, sol parquet, une fenêtre deux vantaux par chambre, un point lumineux au plafond par chambre. Peinture dans la chambre 2, papier peint dans la chambre 1.



Bureau du gardien :

- Accès par porte isoplane
- sol carrelage
- Carrelage mural
- Lavabo sur tiroirs
- Une cuvette wc
- Une baignoire





**SELARL JURICANNES  
MORISSEAU & LEPECULIER**

Commissaire de justice  
145 rue d'Antibes  
06400 CANNES  
Tel: 04.93.68.82.93  
Fax: 04.93.68.82.85

[contact@juricannes.fr](mailto:contact@juricannes.fr)



[www.juricannes.fr](http://www.juricannes.fr)



**ACTE  
D'HUISSIER  
DE  
JUSTICE**



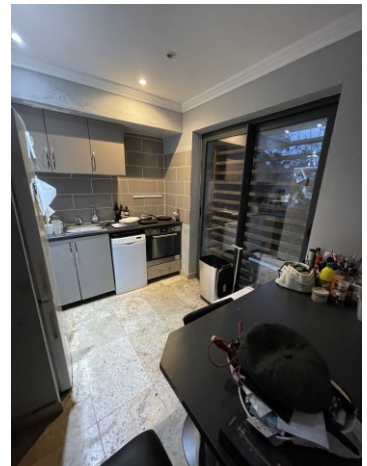
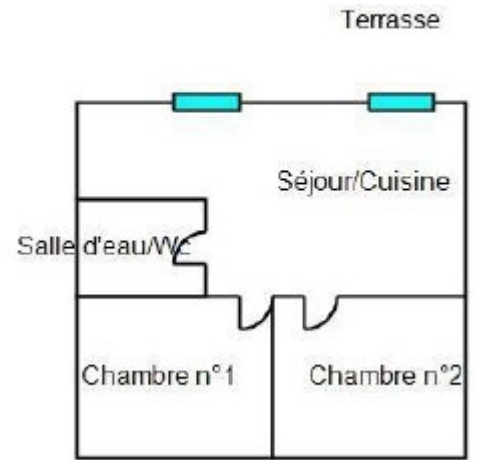
**Niveau -1** (accès par escalier extérieur)

**Séjour / cuisine :**

- Accès par marches et baie vitrées coulissantes. Persiennes extérieures.
- Sol dallage carrelage
- Faux-plafond avec spots encastrés
- Un split pour climatisation
- Cuisine aménagée avec évier, placards, plateforme stratifiée
- 



RDJ Appartement du gardien n°2





**SELARL JURICANNES  
MORISSEAU & LEPECULIER**

Commissaire de justice

145 rue d'Antibes

06400 CANNES

Tel: 04.93.68.82.93

Fax: 04.93.68.82.85

[contact@juricannes.fr](mailto:contact@juricannes.fr)



[www.juricannes.fr](http://www.juricannes.fr)

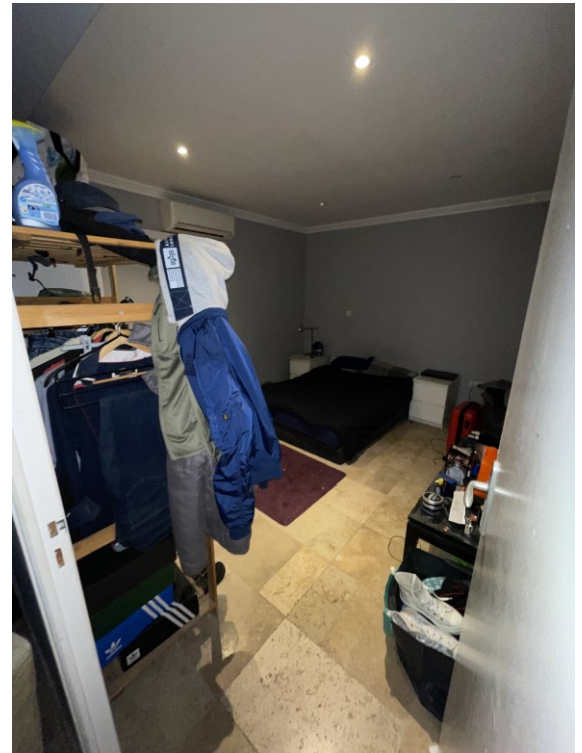


## ACTE D'HUISSIER DE JUSTICE



### Chambres :

Il s'agit de locaux aveugles, climatisés, avec un sol carrelage, auxquels on accède par deux portes isoplanes. Plafonds avec spots encastrés.



### Groupes compresseurs à l'extérieur, au Nord du bâtiment :

### Salla d'eau :

- Accès par porte isoplane
  - Sol et murs dallage
  - Un lavabo
  - Une cabine de douche
  - Une cuvette wc
- Je ne vois pas de vmc.





**SELARL JURICANNES  
MORISSEAU & LEPECULIER**

Commissaire de justice

145 rue d'Antibes

06400 CANNES

Tel: 04.93.68.82.93

Fax: 04.93.68.82.85

[contact@juricannes.fr](mailto:contact@juricannes.fr)



[www.juricannes.fr](http://www.juricannes.fr)



**ACTE  
D'HUISSIER  
DE  
JUSTICE**



**Le 30 novembre 2022 vers 10 heures** (compte tenu de la luminosité insuffisante le 28 décembre )

L'accès à la propriété se fait par l'avenue de l'Estérel par deux portails, dont l'un est motorisé. La clôture est composée d'un mur surmonté de panneaux métalliques soudés avec défenses sur toute la longueur de la parcelle.



A hauteur du portail principal se trouve un portail piéton donnant accès à un transformateur et un escalier descendant vers la parcelle, le mur de clôture comporte, à cet endroit, un parement en pierres.





**SELARL JURICANNES  
MORISSEAU & LEPECULIER**

Commissaire de justice

145 rue d'Antibes

06400 CANNES

Tel: 04.93.68.82.93

Fax: 04.93.68.82.85

[contact@juricannes.fr](mailto:contact@juricannes.fr)



[www.juricannes.fr](http://www.juricannes.fr)



**ACTE  
D'HUISSIER  
DE  
JUSTICE**



Une large plateforme avec dallage pierres, située entre le portail et la voie publique, permet de stationner.



**Le 6 décembre 2022 vers 14 heures** (afin de reprendre des photographies de la chambre 4 situé au niveau 0 de l'aile Nord du fait de fichiers endommagés datant du 28 novembre)

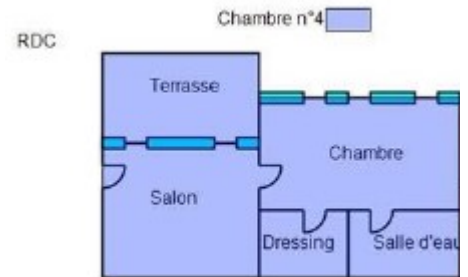
En présence et avec l'accord de l'un des gardiens

**Chambre 4 : (suite avec salon & salle d'eau)**

- Accès par terrasse, par porte bois.
- Sol parquet massif et marbre en périphérie

**Salon :**

- Plafond avec spots encastrés
- Une cheminée avec insert
- Baie vitrée deux vantaux ouvrant sur terrasse à l'Ouest
- Deux portes-fenêtres étroites de part et d'autre de la baie vitrée
- Tringle dissimulée dans le faux-plafond







**SELARL JURICANNES  
MORISSEAU & LEPECULIER**

Commissaire de justice

145 rue d'Antibes

06400 CANNES

Tel: 04.93.68.82.93

Fax: 04.93.68.82.85

[contact@juricannes.fr](mailto:contact@juricannes.fr)



[www.juricannes.fr](http://www.juricannes.fr)



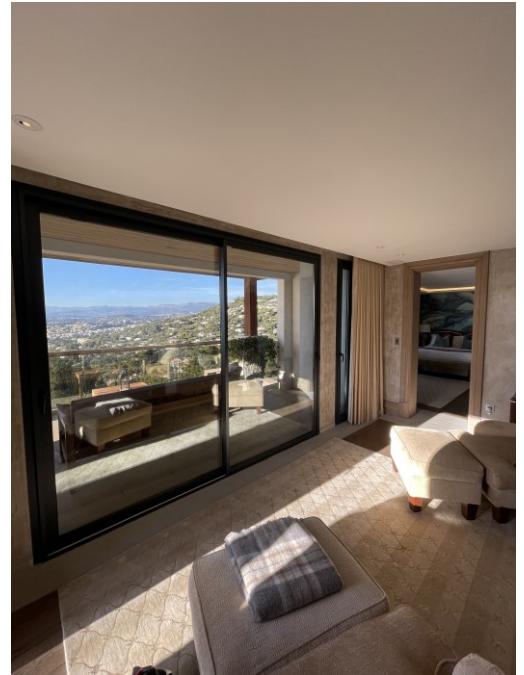
**ACTE  
D'HUISSIER  
DE  
JUSTICE**



**Chambre 4 : (suite avec salon & salle d'eau)**

Chambre à coucher, dressing :

- Accès par porte bois.
  - Sol parquet massif
  - Plafond avec spots encastrés
  - Deux baies vitrées et une porte-fenêtre sur garde-corps verre et main courante bois
- Dressing
- Accès par porte à galandage
  - Sol parquet bois massif
  - Penderies, placards et tiroirs en bois massif
  - Plafond avec spot encastré





**SELARL JURICANNES  
MORISSEAU & LEPECULIER**

Commissaire de justice

145 rue d'Antibes

06400 CANNES

Tel: 04.93.68.82.93

Fax: 04.93.68.82.85

[contact@juricannes.fr](mailto:contact@juricannes.fr)



[www.juricannes.fr](http://www.juricannes.fr)



**ACTE  
D'HUISSIER  
DE  
JUSTICE**



**Chambre 4 : (suite avec salon & salle d'eau)**

Salle d'eau :

- Accès par terrasse, par porte bois à galandage
- Sol parquet massif
- Un lavabo sur placard
- Plafond avec spots encastrés
- Douche à l'italienne avec carrelage au sol et carrelage mural, robinetterie encastrée. Accès par porte en verre dépoli, spot encastré au plafond
- Local wc, sol parquet massif, cuvette suspendue. Accès par porte vitrée à verre dépoli.
- Radiateur sèche-linge





**SELARL JURICANNES  
MORISSEAU & LEPECULIER**

Commissaire de justice

145 rue d'Antibes

06400 CANNES

Tel: 04.93.68.82.93

Fax: 04.93.68.82.85

[contact@juricannes.fr](mailto:contact@juricannes.fr)



[www.juricannes.fr](http://www.juricannes.fr)



**ACTE  
D'HUISSIER  
DE  
JUSTICE**



**Occupation :**

Les lieux sont meublés et occupés par la partie saisie ainsi que deux gardiens et leur famille. Aucun bail en cours n'a été justifié.

**Superficie :**

**1322,52 m2 et 645,40 m2 de dépendances** selon extrait du dossier des diagnostics techniques reproduit ci-dessous :

RELEVÉ DE SUPERFICIE		
A DESIGNATION DU BATIMENT		
Nature du bâtiment :	Maison	Adresse : Villa ALANG ALANG avenue de l'Estérel 06400 CANNES
Référence Cadastre :	DK - 356/357/359/360/362/363	
Le Technicien déclare que la superficie du bien ci-dessus désigné, est égale à :		
<b>Total Surface : 1322,52 m<sup>2</sup></b> (Mille trois cent vingt-deux mètres carrés cinquante-deux)		
B DETAIL DES SURFACES PAR LOCAL		
Pièce ou Local	Etage	Surface privative
Chambre n°1 - Chambre	RDC	29,080 m <sup>2</sup>
Chambre n°1 - Salle d'eau	RDC	5,350 m <sup>2</sup>
Chambre n°2 - Chambre	RDC	19,220 m <sup>2</sup>
Chambre n°2 - Salle d'eau	RDC	4,350 m <sup>2</sup>
Chambre n°3 - Séjour/Cuisine	RDC	15,170 m <sup>2</sup>
Chambre n°3 - Chambre	RDC	10,920 m <sup>2</sup>
Chambre n°3 - Salle d'eau n°1	RDC	2,900 m <sup>2</sup>
Chambre n°3 - Salle d'eau n°2	RDC	5,390 m <sup>2</sup>
Chambre n°4 - Salon	RDC	19,590 m <sup>2</sup>
Chambre n°4 - Chambre	RDC	20,210 m <sup>2</sup>
Chambre n°4 - Dressing	RDC	2,910 m <sup>2</sup>
Chambre n°4 - Salle d'eau	RDC	4,450 m <sup>2</sup>
Hall d'entrée Aile Sud	RDC	41,380 m <sup>2</sup>
Chambre n°5 - Chambre	RDC	24,120 m <sup>2</sup>
Chambre n°5 - Salle de Bains	RDC	8,260 m <sup>2</sup>
Chambre n°5 - Dressing	RDC	2,600 m <sup>2</sup>
Suite - Salon	RDC	39,300 m <sup>2</sup>
Suite - Chambre	RDC	29,440 m <sup>2</sup>
Suite - Dressing	RDC	7,470 m <sup>2</sup>
Suite - Salle de Bains	RDC	12,710 m <sup>2</sup>
Suite - Wc	RDC	1,110 m <sup>2</sup>
Suite - Salle d'eau	RDC	3,460 m <sup>2</sup>
Pallier	RDJ	40,630 m <sup>2</sup>
Séjour avec bar	RDJ	62,690 m <sup>2</sup>
Salon	RDJ	27,900 m <sup>2</sup>
Salle à Manger	RDJ	30,880 m <sup>2</sup>
Cuisine	RDJ	34,970 m <sup>2</sup>
Vestiaire avec Wc	RDJ	11,790 m <sup>2</sup>
Salle technique	RDJ	7,510 m <sup>2</sup>
Chambre n°6 - Chambre	RDJ	21,100 m <sup>2</sup>
Chambre n°6 - Salle d'eau/Wc	RDJ	8,900 m <sup>2</sup>
Cave à vin	RDJ	29,940 m <sup>2</sup>
Réserve n°1	RDJ	4,500 m <sup>2</sup>
Réserve n°2	RDJ	6,500 m <sup>2</sup>
Chambre n°7 - Chambre	RDJ	26,740 m <sup>2</sup>
Chambre n°7 - Salle d'eau	RDJ	9,700 m <sup>2</sup>
Chambre n°7 - Dressing	RDJ	4,200 m <sup>2</sup>
Zone de bien être avec piscine intérieure	RDJ	81,710 m <sup>2</sup>
Dégagement n°1	2ème SS	8,370 m <sup>2</sup>
Local chaudière	2ème SS	1,900 m <sup>2</sup>
Appartement du personnel - Séjour/Cuisine	2ème SS	12,360 m <sup>2</sup>
Appartement du personnel - Salle d'eau	2ème SS	2,890 m <sup>2</sup>
Appartement du personnel - Chambre n°1	2ème SS	7,730 m <sup>2</sup>



**SELARL JURICANNES  
MORISSEAU & LEPECULIER**

Commissaire de justice  
145 rue d'Antibes  
06400 CANNES  
Tel: 04.93.68.82.93  
Fax: 04.93.68.82.85

[contact@juricannes.fr](mailto:contact@juricannes.fr)



[www.juricannes.fr](http://www.juricannes.fr)



## ACTE D'HUISSIER DE JUSTICE



Appartement du personnel - Chambre n°2	2ème SS	7,820 m²
Couloir avec placards	2ème SS	71,940 m²
Buanderie	2ème SS	26,430 m²
Atelier n°1	2ème SS	15,830 m²
Local électrique	2ème SS	22,950 m²
Escalier vers vide-sanitaire	2ème SS	6,280 m²
Atelier n°2	2ème SS	17,440 m²
Chaufferie	2ème SS	9,730 m²
Bar avec billard	2ème SS	73,050 m²
Réserve n°3	2ème SS	3,280 m²
Sanitaire	2ème SS	6,270 m²
Placard sous escalier	2ème SS	6,080 m²
Salle de sport	2ème SS	93,500 m²
Wc	2ème SS	3,510 m²
Salle boxe	2ème SS	12,080 m²
Chambre n°8 - Chambre n°1	3ème SS	13,780 m²
Chambre n°8 - Chambre n°2	3ème SS	7,550 m²
Chambre n°8 - Salle d'eau n°1	3ème SS	4,220 m²
Chambre n°8 - Salle d'eau n°2	3ème SS	5,990 m²
Chambre n°8 - Chambre n°3	3ème SS	13,870 m²
Cuisine d'été avec sanitaire	RDJ	8,910 m²
Bureau du gardien - Bureau	RDC	12,740 m²
Bureau du gardien - Salle d'eau/Wc	RDC	4,170 m²
Appartement du gardien - Séjour/Cuisine	RDC	25,690 m²
Appartement du gardien - Dégagement	RDC	3,920 m²
Appartement du gardien - Chambre n°1	RDC	11,430 m²
Appartement du gardien - Couloir	RDC	2,950 m²
Appartement du gardien - Chambre n°2	RDC	14,680 m²
Appartement du gardien - Salle de Bains	RDC	4,510 m²
Appartement du gardien n°2 - Séjour/Cuisine	RDJ	24,930 m²
Appartement du gardien n°2 - Salle d'eau	RDJ	2,640 m²
Appartement du gardien n°2 - Chambre n°1	RDJ	13,920 m²
Appartement du gardien n°2 - Chambre n°2	RDJ	13,590 m²
Ascenseur aile Sud	Sans	2,200 m²
Ascenseur aile Nord	Sans	2,400 m²
<b>Total</b>		<b>1322,520 m²</b>

### ANNEXES ET DEPENDANCES

Pièce ou Local	Etage	Surface non comptabilisée
Hall d'entrée et coursives extérieur	RDC	88,000 m²
Chambre n°1 - Terrasse	RDC	10,800 m²
Chambre n°2 - Terrasse	RDC	7,000 m²
Chambre n°4 - Terrasse	RDC	17,500 m²
Chambre n°5 - Terrasse n°1	RDC	7,200 m²
Chambre n°5 - Terrasse n°2	RDC	11,200 m²
Suite - Terrasse n°1	RDC	9,500 m²
Suite - Terrasse n°2	RDC	19,400 m²
Suite - Terrasse avec espace bien être	RDC	49,000 m²
Pergola	RDJ	39,900 m²
Coursives extérieur	RDJ	129,900 m²
Salon extérieur	RDJ	39,880 m²
Local piscine	2ème SS	19,990 m²
Local générateur	2ème SS	16,230 m²
Local stockage eau	2ème SS	138,000 m²
Pool house	RDJ	26,200 m²
Appartement du gardien - Terrasse	RDC	9,750 m²
Appartement du gardien n°2 - Terrasse	RDJ	5,950 m²
<b>Total</b>		<b>645,400 m²</b>

En foi de quoi j'ai dressé le présent PROCES-VERBAL DE DESCRIPTION sur **68 pages** pour servir et valoir ce que de droit.

#### Pièces annexées :

Dossier des diagnostics techniques

R. LEPECULIER

